

السيارة Flying Spur الجديدة



BENTLEY



بيانات انبعاثات ثاني أكسيد الكربون واستهلاك الوقود لدول الاتحاد الأوروبي غير نهائية، وخاضعة لاعتماد الطراز في دول الاتحاد الأوروبي.

التفسير (للأيقونات أعلاه)

BentleyMotors.com

اختر مواصفات سيارتك Bentley

اعثر على وكيل

طلب تجربة قيادة

المواصفات والخيارات ٥٦

- ٥٧ سيارة Flying Spur Speed
- ٥٩ مجموعة الدفع والحركة الهجينة V8
- ٦٠ توافق الإطارات.

اللمسات الشخصية ٣٥

- ٣٦ عبر عن نفسك
- ٣٧ الألوان الخارجية
- ٣٨ العجلات
- ٤٠ القشرات
- ٤٣ ألوان الجلود الطبيعية
- ٤٥ باقات المواصفات
- ٤٦ مجموعة حقائب الأمتعة
- ٤٧ مواصفات حسب الطلب من Mulliner
- ٤٨ أداة تخصيص Bentley
- ٤٩ الكماليات والخدمة والصيانة
- ٥٠ تمويل سيارتك Flying Spur
- ٥١ حجز موعد لتجربة القيادة

عالم Bentley ٥٢

- ٥٣ تشكيلة Bentley
- ٥٤ تجربة Bentley
- ٥٥ رحلات استثنائية

المقصورة الداخلية ١٧

- ١٨ مساحة لا تُضاهى
- ١٩ اهتمام فائق بالتفاصيل
- ٢٠ معيار جديد للراحة
- ٢١ نسمات هواء نقي
- ٢٢ التفاصيل الرقمية
- المقصورة الداخلية:
- ٢٣ السيارة Flying Spur Speed

التقنيات ٢٤

- ٢٥ تقنيات سهلة الاستخدام
- ٢٦ سلاسة في المناورة
- ٢٧ انطلق على طرق السفر
- ٢٨ الاتصال بمزيد من الخدمات
- ٢٩ ميزات لاسلكية عديدة
- ٣٠ أنظمة صوتية فائقة
- ٣١ شاشة Bentley الدوارة
- ٣٤ شحن سيارتك وقيادتها

السيارة Flying Spur ٠٣

- ٠٤ السيارة Flying Spur
- ٠٥ السيارة Flying Spur Speed
- ٠٦ التصميم
- ٠٧ الشعور الحقيقي بالقوة
- ٠٨ تفاصيل مبهرة
- ٠٩ التصميم: السيارة Flying Spur Speed

الأداء ١٠

- ١١ المظاهر قد تكون خادعة
- ١٢ مجموعة الدفع والحركة الهجينة V8
- ١٣ نظم شاسيه متطورة
- ١٤ نظام تعليق جديد
- ١٥ منظومة قيادة كهربائية
- ١٦ اختر الوضع الذي يناسبك



السيارة FLYING SPUR





السيارة Flying Spur

السيارة Flying Spur هي السيارة السيدان الأكثر دقة وتطوراً في جودة تصنيعها على مستوى العالم. وهي مع ذلك، سيارة يتعذر حصرها في تصنيف واحد بفضل أدائها القوي ومساحتها الكبيرة، ومرونتها الفائقة في الوقت ذاته. فهي مزيج بين التصميم المتميز وما لا حصر له من التفاصيل الدقيقة، ما يجعلها تقدم توليفة متناغمة من التكنولوجيا المبتكرة والتجدد المستمر.

صُممت هذه السيارة لتلبي احتياجات عشاق القيادة، وكذلك محبي الراحة والرفاهية من الركاب على حد سواء. ورغم التصميم الفخم الملهم رباعي الأبواب للسيارة، فإنها تمنحك في الوقت ذاته جميع ميزات الأداء المبهرة للسيارات فائقة الأداء، أي يمكنك اعتبارها تجمع أفضل ما في الجميع.



السيارة Flying Spur Speed

وصلت السيارة Flying Spur Speed بقوة الأداء إلى أقصى من حدودها المألوفة، فجمعت بين القوة التي لا تُضاهى وبين نمط التصميم الرياضي الفائق. وإذا ما أضفت إلى ذلك مجموعة الدفع والحركة الهجينة V8، ستدرك مقدار الإثارة والقوة المصاحبة لتجربة قيادتها.

يأتي نظام الدفع الرباعي النشط مع نظام توجيه رباعي ونظام القيادة الديناميكي من Bentley المانع للانقلاب ليقدّم لك قدرات قيادة لا تُقارَن بها أي سيارة أخرى. هذا فضلاً عن القوة الجبارة التي تجدها بين يديك: ٧٧١ حصاناً كبحياً (٧٨٢ حصان أوروبي)، وعزم ٧٣٨ رطل قدم (١٠٠٠ نيوتن متر)؛ وهي القوة التي تكفي للتسارع من ٠ إلى ١٠٠ كم/ساعة في مدة لا تتجاوز ٣,٥ ثوانٍ (من ٠ إلى ٦٠ ميل/ساعة في ٣,٣ ثوانٍ)، وهو أداء لم يُسمع بمثله قط في فئة السيارات السيدان الفاخرة.

استُخدمت كذلك في تصميم السيارة داخلياً وخارجياً عناصر من عالم سباقات السيارات؛ مثل حلياتها اللامعة داكنة اللون، والشبكة المصفوية الحصرية، وألواح الأبواب الحصرية ثلاثية الأبعاد وتصاميم التطريز الحصرية في الداخل. يُمكننا القول باختصار إنها أكثر نسخ السيارة Flying Spur إثارة على الإطلاق.

[زيارة صفحة التصميم](#)

يُرجى الرجوع إلى صفحات المواصفات والخيارات لمعرفة المميزات القياسية والاختيارية. لا تتوفر كل الخيارات في جميع الطرازات وجميع الأسواق.





التصميم



الشعور الحقيقي بالقوة

لم يكن أحد يتوقع أن توجد سيارة سيدان فاخرة قادرة على تقديم أداء قوي مثل Flying Spur الجديدة. لكن نظرة واحدة عن قرب على تصميمها الانسيابي تكفي لتعطيك بعض التلميحات الخفية عن قدراتها. ومن ضمن ذلك، خط السقف الجذاب الذي يعطي انطباعاً فورياً بالسرعة الفائقة، وكذلك خط القوة البارز الممتد من المصابيح الأمامية بطول السيارة بأكملها، فضلاً عن العتبات السفلية المصممة بذات لون جسم الهيكل التي تجعل السيارة تبدو وكأنها أقرب إلى الأرض.

يرجى الرجوع إلى صفحات المواصفات والخيارات لمعرفة الميزات القياسية والاختيارية. لا تتوفر كل الخيارات في جميع الطرازات وجميع الأسواق.



تفاصيل مبهرة

في المقدمة، تحتضن فتحة سفلية جديدة شبكات التهوية الجديدة ذات التصميم الدقيق، بينما جاءت شبكة تهوية الرادياتور الرئيسية بتصميم يبرز الشخصية الرياضية للطراز Speed.

يتزين غطاء المحرك بشريط بدرجة لون داكنة يعيد إلى الأذهان هذه اللمسة المميزة التي ظهرت لأول مرة في طرازات Flying Spur في خمسينيات القرن الماضي. يأتي كذلك شعار حرف B المجنح معبراً تعبيراً رائعاً عما تتميز به Bentley من قوة وأناقة. يتوفر الشعار بطلاء من الكروم أو الأسود اللامع، ويبرز لأعلى عند فتح قفل السيارة، ويضيئ جناحاه في ذات وقت انبعاث الإضاءة الترحيبية من المصابيح الأمامية.

أما في الخلف، فيتناغم موزع الهواء الجديد مع المصابيح الخلفية المستوحاة من شكل حرف B المميز لعلامة Bentley مانحاً Flying Spur الجديدة مظهراً يترك انطباعاً لا يزول.

يرجى الرجوع إلى صفحات المواصفات والخيارات لمعرفة الميزات القياسية والاختيارية. لا تتوفر كل الخيارات في جميع الطرازات وجميع الأسواق.



التصميم:

السيارة Flying Spur Speed

منذ أول لحظة تقع فيها عينك على السيارة Flying Spur Speed، ستنتضح لك ملامح شخصيتها. قد تبدو السيارة لأول وهلة فخمة وواسعة فحسب، إلا أنها تخفي سرًا كبيرًا، ألا وهو قوتها التي تكفل المتعة لأي شخص يجلس خلف عجلة قيادتها.

يأتي الطراز Speed بطلاء داكن يغطي شبكته الأمامية الحصرية وفتحات المصد السفلية والمصابيح الأمامية والخلفية وبقية الحليات اللامعة الخارجية ليزينها بلمسة نهائية مميزة تختلف عن قطع الزينة الكروم التقليدية. صمم هذا الطراز أيضًا بشارات Speed وعتبات جديدة بذات لون الهيكل، ويأتي بعجلات Speed الحصرية بمقاس ٢٢ لتُكمل جمال هذه الصورة.

[زيارة صفحة المقصورة الداخلية](#)

يُرجى الرجوع إلى صفحات المواصفات والخيارات لمعرفة الميزات القياسية والاختيارية. لا تتوفر كل الخيارات في جميع الطرازات وجميع الأسواق.



٩



التصميم



الأداء



المظاهر قد تكون خادعة

لن تجد سيارة سيدان فاخرة أخرى تجمع بين مثل هذه الدقة في الصنعة اليدوية وبين هذه القوة التي لا تقاوم. وقد جاء هذا الأداء الأسطوري للسيارة Flying Spur الجديدة المجهزة بمجموعة دفع وحركة هجينة جديدة كلياً- ثمرة لرحلة امتدت مائة عام لتقديم نسخة السيارة التي وصفها والتر أوبن بنتلي بنفسه بأنها "سيارة سريعة وجيدة والأفضل في فئتها".

يرجى الرجوع إلى صفحات المواصفات والخيارات لمعرفة الميزات القياسية والاختيارية. لا تتوفر كل الخيارات في جميع الطرازات وجميع الأسواق.





من صفر إلى ٦٠ ميل/س

٣,٣ ثانية

(من صفر إلى ١٠٠ كم/س: ٣,٥ ثانية)

السرعة القصوى

١٧٧

ميل/ساعة

(٢٨٥ كم/ساعة)

القدرة

٧٧١

حصانًا كبحيًا

(٧٨٢ حصانًا أوروبيًا)

العزم

١ ◆ ◆ ◆

نيوتن متر

(٧٢٨ رطل قدم)

مجموعة الدفع والحركة الهجينة V8

تقدم السيارة أداءً جبارًا يستند إلى جمعها بين محرك البنزين V8 بسعة ٤,٠ لترات المزود بشاحن توربيني الجديد كليًا ومحرك كهربائي قوي.

توفر الاستجابة الفورية التي تميز المحرك الكهربائي دفعة عزم قوية فورية، تساعد على قدرة تسارع أكبر حتى عند الانطلاق من وضع السكون. لا انتظار، ولا تأخير، فقط قوة دفع خالصة. يتيح ذلك تحسين أداء محرك البنزين إلى حده الأقصى عند عدد اللفات الأعلى، إذ يُخرج النظام الهجين عزمًا يبلغ ٨٠٠ نيوتن متر عند ١٠٠٠ لفة في الدقيقة، ويرتفع في النهاية إلى ١٠٠٠ نيوتن متر، لقوة هادئة وأداء مذهل.

ما إن تنتقل إلى الوضع الرياضي، فستجد أثر هذه القوة ظاهرًا كأوضح ما يكون؛ إذ تستطيع السيارة التسارع حتى ١٠٠ كم/ساعة في ٣,٥ ثوانٍ فقط (إلى ٦٠ ميل/ساعة في ٣,٣ ثوانٍ فقط) وتصل إلى سرعة قصوى تبلغ ٢٨٥ كم/ساعة تقريبًا (١٧٧ ميل/ساعة).

الأرقام المذكورة بانتظار التأكيد النهائي.

نظْم شاسيه متطورة

تأتي السيارة Flying Spur الجديدة بنظام القيادة الديناميكي من Bentley، وهو نظام مبتكر بقوة ٤٨ فولت للتحكم في تمايل السيارة يعمل باستمرار على تعديل القضبان المانعة للانقلاب لتقليل حركة بدن السيارة، وخاصة عند الانعطاف.

تسهم ميزة توجيه العزم التي تحققها مجموعة التروس التفاضلية الإلكترونية محدودة المنافذ في تحسين تجربة الانعطاف عن طريق إبطاء العجلات الموجودة في الجهة الداخلية للمنعطف وزيادة سرعة العجلات الموجودة في الجهة الخارجية له. ويمكن هذا السيارة من الثبات على الطريق بمزيد من الإحكام عند أخذ منعطفات قاسية، ما يمنح تجربة القيادة مزيداً من الإثارة والحماس.

من الميزات المهمة الأخرى نظام التوجيه الرباعي؛ ويعمل هذا النظام عند السير على سرعات منخفضة على تقليل محيط دائرة انعطاف السيارة، ما يمنحها قدرة أكبر على المناورة في المساحات الضيقة. أما عند القيادة على سرعات أعلى، فإنه يوجه العجلات الخلفية في ذات اتجاه العجلات الأمامية، ما يمكن من تغيير حارات السير والتجاوز بمزيد من السلاسة.

يرجى الرجوع إلى صفحات المواصفات والخيارات لمعرفة الميزات القياسية والاختيارية. لا تتوفر كل الخيارات في جميع الطرازات وجميع الأسواق.



نظام تعليق جديد

تتميز السيارة Flying Spur الجديدة بالقدرة الفائقة على التحكم المذهل فيها، ويرجع الفضل في جزء من ذلك إلى استخدام المخمدات ثنائية الصمام الجديدة. تمنح هذه المخمدات نظام التعليق مرونة أكبر بكثير من ذي قبل، ما يجعلك تستمتع بتجربة قيادة أكثر فخامة في وضع الراحة، حتى عند السير على الطرق ذات الحفر أو غيرها من عيوب السطح على سبيل المثال. الأمر المهم كذلك أنها تتيح قدرة أكبر على التحكم في السيارة وتمنحها مزيداً من الثبات عند القيادة بالوضع الرياضي، وخاصة عند الانعطاف على سرعات عالية.

يرجى الرجوع إلى صفحات المواصفات والخيارات لمعرفة الميزات القياسية والاختيارية. لا تتوفر كل الخيارات في جميع الطرازات وجميع الأسواق.

منظومة قيادة كهربائية

يمكنك الاستفادة من قدرة السيارة Flying Spur الجديدة على القيادة في الوضع الكهربائي فقط للاستمتاع بتجربة قيادة خالية تمامًا من الانبعاثات. ويعني هذا الوضع إيقاف محرك البنزين V8 عن العمل تمامًا، واعتماد السيارة اعتمادًا كليًا على محركها الكهربائي القوي للدفع، والذي يوفر قوة تصل إلى ١٩٠ حصانًا وعزمًا يصل إلى ٤٥٠ نيوتن متر؛ وهي قوة أكبر بكثير من القوة اللازمة للقيادة على الطرق السريعة وداخل المدن. ويبلغ مدى القيادة في هذا الوضع ٨٠ كيلومترًا (٥٠ ميلًا) كاملة، وبالطبع كما تخيلت؛ فالانبعاثات صفر.



اختر الوضع الذي يناسبك

كما هو الحال في جميع سيارات Bentley، توفر لك Flying Spur الجديدة أربعة أوضاع قيادة مختلفة، وهي: وضع الراحة (Comfort) ووضع Bentley المخصص (Custom) والوضع الرياضي (Sport)، وكلها يمكن اختياره من أداة التحكم في ديناميكيات القيادة.

يمنح وضع الراحة (Comfort) الأولوية للقيادة السلسة، فيما يحقق وضع Bentley المعايير بشكل خاص التوازن المثالي بين الرفاهية والإثارة، ويتيح لك الوضع المخصص (Custom) إضفاء لمساتك الخاصة على المحرك ونظام التعليق ونقل الحركة، لتهيئ وضع القيادة المفضل لك. أما الوضع الرياضي (Sport)، فيمنح السيارة سرعة استجابة ملحوظة لشعور لا حدود له بالإثارة.

المقصورة الداخلية

مساحة لا تُضاهى

تتناغم في مقصورة Flying Spur الجديدة المساحة والإضاءة معاً لمنح كل راكب للسيارة شعوراً أكبر بالراحة والرفاهية. كذلك تتيح وحدة الكونسول الوسطى العريضة لركاب المقعد الخلفي الوصول إلى منافذ شحن USB-C فضلاً عن توفّر خيار الشحن اللاسلكي. تضم هذه الوحدة أيضاً نظام تحكم عن بُعد في شاشة اللمس للوصول إلى العديد من ميزات الراحة وخصائص نظام المعلومات والترفيه في السيارة؛ بدءاً من وظيفة التدليك المزودة بها المقاعد وصولاً إلى التحكم في نظام الصوت.

تأتي السيارة مزودة بفتحة سقف بانورامية اختيارية تملأ المقصورة الداخلية بالضوء الطبيعي. ويمكن كذلك إغلاق الستائر المصنوعة من الديناميكا ذات الألوان المطابقة للون المقصورة معاً في آن واحد بلمسة واحدة لنظام التحكم عن بعد في شاشة اللمس.

تضم النسخة رباعية المقاعد الاختيارية مقعدين خلفيين جانبيين بتصميم منحوت يوفران ذات مستوى الراحة الفائقة الذي تتمتع به المقاعد الأمامية، فضلاً عن المظهر الأكثر تعبيراً عن الطابع الرياضي للسيارة. يوفر هذا التصميم كذلك مساحة أطول لوحدة الكونسول الوسطى بحيث تمتد بينهما موفرة وظيفة لشحن الهواتف لاسلكياً ومنفذَي USB-C ومنفذ ١٢ فولت وحاملَي أكواب ومساحة تخزين إضافية.

يرجى الرجوع إلى صفحات المواصفات والخيارات لمعرفة الميزات القياسية والاختيارية. لا تتوفر كل الخيارات في جميع الطرازات وجميع الأسواق.



اهتمام فائق بالتفاصيل

ثمة تفاصيل تستحق الإعجاب حيثما وقعت عينك. فعلى سبيل المثال، سترى التحريزات ماسية الشكل تتزين بها جميع المفاتيح الدوارة وأذرع المؤشرات؛ وهي للمسمة التصميمية التي يمكن إضافتها اختياريًا إلى فتحات التهوية الدائرية بتصميم عين الثور والساعة وفتحة التهوية الوسطى، وبذلك يصل عدد الأشكال الماسية إلى ٥,٣٣١ شكلاً مصنوعة بخوارزمية برمجية مخصصة.

تتيح لك باقة مواصفات Dark Chrome Interior Specification اختبار لمسمة نهائية داكنة أكثر لمعظم التفاصيل الداخلية المطلية بالكروم، بدءاً من عجلة القيادة وعصا نقل السرعات إلى مقابض الأبواب وشبكات مكبرات الصوت. تغير هذه الميزة الاختيارية أيضاً اللون الأسود اللامع في ذراع تغيير السرعات إلى لون أسود غير لامع لإضافة مظهر جمالي أقرب إلى الطابع الرياضي، وكذلك تغيير طلاء وحدة الكونسول الوسطى إلى لون أسود ساتن.

تضفي قشرة Côtes de Genève المصممة بشكل رفائق ألومنيوم بسُمك ٠,٦ مم فقط ومعالجة بزوايا مائلة على التصميم لمسمة ثلاثية الأبعاد شديدة الواقعية.

يُرجى الرجوع إلى صفحات المواصفات والخيارات لمعرفة الميزات القياسية والاختيارية. لا تتوفر كل الخيارات في جميع الطرازات وجميع الأسواق.



معيّار جديد للراحة

تقدم باقة مواصفات الراحة في المقاعد الأمامية والخلفية الفاخرة التي تأتي ضمن التجهيزات القياسية لسيارة Flying Spur وظيفة تدليك بستة إعدادات للمقاعد الأربعة، بالإضافة إلى عدد من خيارات تعديل مساند الرأس والوسائد ووسائد مسند الظهر.

تشمل باقة مواصفات Wellness Seating ميزتين مبتكرتين للشعور بأقصى درجات الراحة والرفاهية. وتشمل الباقة ميزة التحكم الأوتوماتيكي في درجات حرارة المقعد (Seat Auto Climate) التي تراقب نسبة الرطوبة ودرجة الحرارة على سطح كل مقعد من المقعدين الأماميين، وتستخدم ميزة تجمع بين التدفئة والتهوية للاستجابة تلقائياً من أجل الحفاظ على راحتك طوال الوقت. وتشمل أيضاً ميزة تعديل وضعية الجسم (Postural Adjust) التي تستخدم سلسلة من الوسائد الهوائية بداخل كل مقعد من المقعدين الأماميين من أجل تغيير درجات الضغط على عضلاتك على مدار رحلتك. وعلى الرغم من أن تأثير ذلك قد لا يلاحظ في إعدادات الضبط الأقل، فإنه يعمل على تخفيف الشعور بالإرهاق وتيبس الجسم بدرجة كبيرة، خاصة عندما تطول ساعات جلوسك في السيارة. وبذلك تخرج من السيارة يغمرك بالشعور بالراحة، حتى بعد أطول الرحلات.

يُرجى الرجوع إلى صفحات المواصفات والخيارات لمعرفة الميزات القياسية والاختيارية. لا تتوفر كل الخيارات في جميع الطرازات وجميع الأسواق.

نسمات هواء نقي

يعمل نظام مكيف الهواء على تحسين جودة الهواء في المقصورة الداخلية وخفض كمية جسيمات PM2.5 التي قد تتعرض لها أنت وركاب السيارة.

يراقب النظام الجديد باستمرار حالة الجو داخل المقصورة وخارجها، ثم ينقي هواءها من الملوثات. يمكن الاطلاع على القراءات المسجلة لجودة الهواء بالداخل والخارج على لوحة جودة الهواء (Air Quality) في شاشة اللمس الوسطى. يحافظ النظام أيضاً على المستويات النموذجية لتركيز ثاني أكسيد الكربون فإذا كانت المستويات المعروضة خارج السيارة منخفضة، يتم سحب الهواء النقي إلى داخل السيارة. أما إذا لم تكن كذلك، يُعاد تدوير الهواء داخل السيارة.

يستطيع هذا النظام كذلك استخدام بيانات GPS لاكتشاف الأنفاق قبل الوصول إليها، ومن ثم الانتقال إلى وضع إعادة تدوير الهواء قبل دخولها لزيادة جودة الهواء داخل السيارة. وعند خروجك من النفق، يعاود النظام تبديل الوضع ليسحب الهواء النقي من خارج السيارة. ولتوفير الطاقة، يمكن للنظام كذلك اكتشاف ما إذا كان هناك ركاب جالسون في المقاعد الخلفية. فإذا لم يكتشف أحداً، ينخفض أداء التكييف في الجزء الخلفي من المقصورة تلقائياً.

يرجى الرجوع إلى صفحات المواصفات والخيارات لمعرفة الميزات القياسية والاختيارية. لا تتوفر كل الخيارات في جميع الطرازات وجميع الأسواق.



التفاصيل الرقمية.

تتوفر أربع مجموعات متنوعة من الأشكال الرسومية التي يمكن الاختيار من بينها لتغيير طريقة العرض في لوحة معلومات السائق الرقمية الجديدة بما يناسب ذوقك.

يُرجى الرجوع إلى صفحات المواصفات والخيارات لمعرفة الميزات القياسية والاختيارية. لا تتوفر كل الخيارات في جميع الطرازات وجميع الأسواق.

المقصورة الداخلية: السيارة Flying Spur Speed

يتجلى في داخل Flying Spur Speed نمطها الرياضي في كل مكان يمتد إليه بصرك؛ بدءاً بتصاميم رسومية لوحدة العدادات الجديدة المستوحاة من أداء السيارة، وحتى في الأسفل حيث الدواسات الرياضية عند موطئ قدميك.

تحمل المقاعد شعار Speed مطرزاً، وتأتي بتصميمات مطرزة جديدة ناعمة الملمس تتناغم مع الألواح الجلدية ثلاثية الأبعاد المكسوة بها الأبواب. يتفرد طراز Speed بمزيج الجلد والديناميكا، بينما تشمل خيارات القشرة المجموعة الكاملة للقشرات الخشبية وتشكيلة من خامات اللمسات النهائية الفنية مثل الألومنيوم المشكّل على هيئة لفات المحرك أو Côte de Genève. ويمكنك كذلك اختيار مزيج القشرات الثنائية من Mulliner أو قشرة بيانو بلاك (Piano Black) المصممة بخطوط فاصلة اختيارية بلون مطابق. كذلك يمكنك تحويل العديد من اللمسات التصميمية المطلية بالكروم إلى درجة لون داكنة أكثر مع باقة مواصفات Dark Chrome Interior Specification الاختيارية.

المواصفات والخيارات

يرجى الرجوع إلى صفحات المواصفات والخيارات لمعرفة الميزات القياسية والاختيارية. لا تتوفر كل الخيارات في جميع الطرازات وجميع الأسواق.

التقنيات

تقنيات سهلة الاستخدام

زُودت كل سيارة من الطراز Flying Spur بأحدث التقنيات المساعدة للسائق، إلى جانب مجموعة من خدمات نظام السيارة المتصلة (Connected Car)، يمكن الوصول إليها من داخل السيارة، أو عن بُعد باستخدام تطبيق My Bentley، حيث يمكن أن تستخدم السيارة بيانات مستمدة من الخدمات العامة لتقديم خدمات مثل معلومات حركة المرور في الوقت الفعلي، والتنبيه بإشارة المرور الخضراء، والخدمات الجماعية التي تجمع من مستخدمي الطرق للتحذير من المخاطر المحتملة.

يمكنك من داخل السيارة استخدام نظام My Bentley App Studio الجديد لتنزيل ما تفضله من التطبيقات؛ ما يعني أنك لن تقلق من استنزاف شحن بطارية هاتفك أثناء استخدامه للاستماع إلى الموسيقى أو الملاحة على سبيل المثال. وإذا اخترت استخدام تطبيق خارجي للملاحة، فسيدخل ذلك التطبيق على المعلومات الخاصة بمستويات الوقود و/أو الشحن في السيارة ليعينك على التخطيط لرحلتك بدقة مسبقاً.

يمكنك كذلك تخصيص مفتاح معين في عجلة القيادة للوظائف المستخدمة بشكل متكرر مثل تشغيل أو إيقاف تشغيل إشعارات الملاحة لتنفيذها بشكل أسهل أثناء القيادة.

يرجى الرجوع إلى صفحات المواصفات والخيارات لمعرفة الميزات القياسية والاختيارية. لا تتوفر كل الخيارات في جميع الطرازات وجميع الأسواق.



سلاسة في المناورة

بفضل مجموعة من أنظمة مساعدة السائق، أصبحت قيادة سيارة Flying Spur أسهل من أي وقت مضى، خاصةً عند صفّ السيارة أو المناورة بها على سرعات منخفضة.

سهولة أكثر في صفّ السيارة

يمكن لوظيفة مساعد صفّ السيارة الذكي الجديد* تحديد الأماكن المتاحة المناسبة والتحكم في نظام التوجيه والدواسات ونقلات الحركة أثناء صفّ سيارتك. وفي الحالات التي تكون المساحات ضيقة للغاية لدرجة يصعب معها دخول السيارة أو الخروج منها عند إيقافها، يمكنك الاستفادة من ميزة مساعد صفّ السيارة عن بعد* من Bentley التي يمكن الوصول إليها عبر تطبيق My Bentley على الهاتف الذكي. فكل ما عليك هو النزول من السيارة قبل صفّها، ثم الضغط على الزر الموجود في التطبيق لتفعيل ميزة صفّ السيارة عن بعد. وإستمر في الضغط على الزر حتى تنتهي السيارة من صفّ نفسها بأمان.

وستتوقف السيارة عن الحركة في الحال بمجرد أن ترفع إصبعك عن الزر لأي سبب. وعندما تعود إلى سيارتك، يمكنك أيضًا استخدام ميزة صفّ السيارة عن بعد* لإخراجها من المكان المتوقفة فيه، حتى تتمكن من دخولها بوضع مريح.

أنظمة مساعدة لا غنى عنها

عندما تحاول المناورة في أماكن ضيقة للغاية أو مزدحمة، يساعدك نظام الرؤية المحيطة ثلاثية الأبعاد الجديد على اختيار أفضل طريقة عرض عبر الكاميرات الأربع المختلفة بالسيارة، أو رؤية منظر عام ثلاثي الأبعاد للبيئة المحيطة بالسيارة.

توفر ميزة مساعد المناورة مستوى إضافيًا من الأمان لك ولسيارتك عن طريق مراقبة البيئة المحيطة في الأماكن التي تصعب فيها الحركة، وتفعيل المكابح تلقائيًا إذا استشعرت سيارتك خطر الاصطدام بأي شيء.

*يجب على السائق مراقبة المناورة التي تقوم بها السيارة باستمرار، وأن يكون قادرًا على التدخل في أي وقت للحفاظ على السلامة والأمان. يرجى الرجوع إلى صفحات المواصفات والخيارات لمعرفة الميزات القياسية والاختيارية. لا تتوفر كل الخيارات في جميع الطرازات وجميع الأسواق.



انطلق على طرق السفر

كل سيارة من الطراز Flying Spur مزودة بباقة من ميزات مساعدة السائق الجديدة تجعل القيادة لمسافات طويلة تجربة أكثر راحة، ومنها مثبت السرعة المتوائم والتحذير من مغادرة الحارة ومصابيح أمامية مصفوية مزودة بمساعد الضوء العالي. وتوفر باقة مواصفات الرحلات الطويلة Touring Specification أنظمة مساعدة سهلة الاستخدام للقيادة في رحلات طويلة.

رحلات أكثر راحة

تشمل باقة المواصفات هذه نظام مساعد التحكم في السرعة المتوائم (Adaptive Cruise Assist Plus) المزود بميزة نظام التوجيه لإبقاء السيارة في مسارها، ما يتيح لك رفع قدميك من على دواسة السرعة أثناء القيادة على الطرق السريعة. ما دمت تضع يديك على عجلة القيادة، تضمن لك هذه الميزة إبقاء السيارة في وسط حارة السير والاحتفاظ بمسافة آمنة بين السيارة والسيارة التي أمامها، حتى في حالات التوقف المتكرر بسبب ازدحام مروري.

القيادة بعيداً عن الطرق السريعة

تصبح هذه الوظائف أكثر فعالية بفضل مثبت السرعة المتوائم التنبؤي (Predictive Adaptive Cruise Assist)، إذ تظل مستمتعاً بالراحة ذاتها بعد مغادرة الطريق السريع.

وباستخدام البيانات المستمدة من نظام الملاحة، تواصل هذه الميزة التحكم في سرعتك بأمان عن طريق زيادة السرعة أو تقليلها حسب الضرورة بما يتلاءم مع تغير حدود السرعة القصوى والمنعطفات على الطريق ومفارق الطرق والبيادين الدوارة.

لقيادة أكثر أماناً في الليل

مع كاميرا الرؤية الليلية، استمتع بقيادة أكثر أماناً في الظلام، واكتشف أي عوائق محتملة قد تكون خارج نطاق أضواء المصابيح الأمامية أو حتى بعيدة عنها، إذ تنعكس صورة الكاميرا بوضوح على شاشة معلومات السائق، لتُظهر لك أي أشخاص أو حيوانات قد تكون في مسار سيارتك.

المعلومات المهمة أمام عينيك مباشرةً

تشمل باقة مواصفات الرحلات الطويلة (Touring Specification) أيضاً نظام العرض على الزجاج الأمامي الذي يعرض لك معلومات القيادة المهمة في مستوى نظرك مباشرةً، فلن تضطر مطلقاً للانشغال بغير الطريق.

يرجى الرجوع إلى صفحات المواصفات والخيارات لمعرفة الميزات القياسية والاختيارية. لا تتوفر كل الخيارات في جميع الطرازات وجميع الأسواق.

الاتصال بمزيد من الخدمات

أنت في المقدمة

تتيح لك ميزة الشحن الإلكتروني إمكانية توصيل سيارتك بالشاحن وبدء عملية الشحن عن بُعد عبر التطبيق. كل ما عليك هو إدخال التوقيت الذي تعتزم الانطلاق فيه، وسيعمل النظام على حساب معدل الشحن الذي سيمنحك أعلى مستوى لشحن السيارة في أسرع وقت ممكن قبل تنطلق في رحلتك.

أنت في أيدٍ أمينة

تشمل ميزات المساعدة في حالات الطوارئ ميزتي الاتصال (Private eCall) والمساعدة في حالات الطوارئ (Roadside Assistance) اللتين تعملان على توصيلك تلقائيًا بأحد مراكز اتصال Bentley للطوارئ (Bentley Emergency Call Centre) أو فريق Bentley للمساعدة في حالة الطوارئ (Bentley Roadside Assistance team) في حال تعرضك لحادث. وعلاوة على ذلك، ستخطرك ميزة تنبيه السرقة (Theft Alert) إذا كان جهاز التنبيه مفعلاً أم لا لتنعم براحة بال متناهية.

تجربة شخصية

في معظم الأسواق*، تكون السيارة Flying Spur متصلة بما يطلق عليه السحابة الإلكترونية، ما يتيح تخزين جميع إعداداتك الشخصية عن بُعد والوصول إليها من سيارتك عند الحاجة. وهذا يعني أنك إذا كنت تقود أكثر من سيارة Bentley متوافقة أو اشتريت واحدة جديدة، يمكن تنزيل جميع وجهات نظام الملاحة وإعدادات الإضاءة والمقاعد وحتى محطات الراديو المفضلة في الحال لتصبح جاهزة الاستخدام من لحظة دخولك السيارة.

ترحيب حار

يمكنك التحقق من حالة الأقفال والإضاءة والمسافة المقطوعة والوقود في سيارتك من خلال تطبيق My Bentley. ويمكنك أيضاً تدفئة المقصورة أو تبريدها مسبقاً بواسطة ميزة My Cabin Comfort. فما عليك سوى اختيار درجة الحرارة المطلوبة وأن تدع الباقي على نظام التحكم في درجة الحرارة بالسيارة. يمكن حتى اختيار تدفئة أحد المقاعد ومساند الأذرع وعجلة القيادة، أو إزالة الصقيع عن النوافذ عن بُعد قبل أن تبدأ رحلتك.

تأتي كل سيارة من طراز Flying Spur مزودة بمجموعة من خدمات السيارة المتصلة Connected Car* التي يمكن الوصول إليها من داخل السيارة أو عن بُعد عبر تطبيق My Bentley.

تكامل سلس

كما يمكن إدخال الواجهة في نظام الملاحة عبر تطبيق My Bentley المثبت على الهاتف الذكي عندما تكون بعيداً عن سيارتك لتكون جاهزاً للانطلاق حالما تجلس خلف عجلة القيادة. وتعمل معلومات حالة المرور في الوقت الفعلي ديناميكياً على إعادة توجيه مسار رحلتك في حالة وجود اختناق مروري، في حين يساعد نظام التنبؤ بإشارة المرور الخضراء على عبور مفترقات الطرق بسلاسة.

تطبيقات من اختيارك

الآن مع نظام My Bentley App Studio الجديد، أصبح بإمكانك تنزيل ما تفضله من تطبيقات خارجية واستخدامها للملاحة والاستماع إلى الموسيقى ومشاهدة الفيديو وغير ذلك عبر نظام Bentley للترفيه والمعلومات على شاشة اللمس الوسطى. وبذلك تستطيع استخدام نظام الملاحة الذي تفضله على سبيل المثال مصحوباً بمعلومات من سيارتك مثل مستويات الوقود و/أو الشحن.



يرجى الرجوع إلى صفحات المواصفات والخيارات لمعرفة الميزات القياسية والاختيارية. لا تتوفر كل الخيارات في جميع الطرازات وجميع الأسواق. *تختلف ميزات الاتصال بالسيارة وتوفر الخدمات حسب السوق. يرجى الرجوع إلى وكيل Bentley المعتمد في منطقتك لتأكيد مواصفات سيارتك. ** من خلال باقة بيانات إضافية يتم شراؤها من إحدى شركات اتصالات الهاتف الجوال. Android هي علامة تجارية مملوكة لشركة Google LLC. ميزة Apple CarPlay هي علامة تجارية مسجلة لشركة Apple Inc.

ميزات لاسلكية عديدة

تتوفر إمكانية الاتصال بالإنترنت لجميع الركاب، بفضل نقطة الاتصال اللاسلكي بالإنترنت Wi-Fi المدمجة في السيارة.*

يمكن الوصول إلى المحتوى الموجود على هاتفك عبر نظام المعلومات والترفيه بالسيارة من خلال ميزة الآن في وضع ملء الشاشة. وفي الوقت ذاته، تتيح لك ميزة التفاعل بالكلام الطبيعي عبر الإنترنت تشغيل ما يزيد على ٢٠٠ وظيفة بالأوامر الصوتية حتى لا تترك عجلة القيادة.

تتوفر خاصية الشحن اللاسلكي للهواتف المحمولة مدمجة في مساحة التخزين أمام ذراع تغيير السرعات، ويتوفر كذلك منفذ USB-C لتوصيل الأجهزة التي لا تدعم ميزة الشحن اللاسلكي.

*من خلال باقة بيانات إضافية يتم شراؤها من إحدى شركات اتصالات الهاتف الجوال. يرجى الرجوع إلى صفحات المواصفات والخيارات لمعرفة الميزات القياسية والاختيارية. لا تتوفر كل الخيارات في جميع الطرازات وجميع الأسواق.

أنظمة صوتية فائقة

يمكنك طلب السيارة Flying Spur بما تختاره من بين ثلاثة أنظمة صوتية. قدمت Bentley نظام Bentley Signature الصوتي بقوة ٦٥٠ وات، ويمكنك كذلك اختيار نظام Bang & Olufsen الصوتي بقوة ١٥٠٠ وات المزود بنظام BeoSonic للتحكم في الصوت.

أما عشاق الموسيقى والصوتيات فتأتيهم سيارات Bentley مزودةً بنظام Naim الصوتي عالي الجودة المكوّن من ١٨ مكبر صوت لكل منها وحدة تضخيم صوت خاصة به، وتصل قدرة هذا النظام الجبار إلى ٢,٢٠٠ وات. علاوة على ذلك، تمنحك وحدتا صوت جهير نشطتان موجودتان في المقعدين الأماميين تجربة صوتية لا مثيل لها.

شاشة Bentley الدوارة

الشاشة الدوارة الاختيارية من Bentley من الميزات الفريدة التي تبرهن على إمكانات Bentley التقنية ودقة صنعها؛ إذ تتيح لك هذه الشاشة ذات الثلاثة أوجه تعمل كلوحات لأجهزة القياس اختيار مدى تطور التقنيات التي ترغب في الاستمتاع بها.

قبل أن تشغل المحرك، سيكون كل ما تراه هو جزء انسيابي المظهر مكسو بالقشرة في لوحة التابلوه. لكن بمجرد أن تبدأ تشغيل سيارتك، سيدور هذا الجزء بالكامل ليظهر لك الخيار الأول من اثنين.

يرجى الرجوع إلى صفحات المواصفات والخيارات لمعرفة الميزات القياسية والاختيارية. لا تتوفر كل الخيارات في جميع الطرازات وجميع الأسواق.

شاشة Bentley الدوارة

عند إدارة نظام الإشعال، ستدور الشاشة كاشفة عن شاشة لمس عالية الدقة قياس ١٢,٣ بوصة تتيح لك الاستمتاع بكل خيارات تقنيات نظام المعلومات والترفيه في السيارة. صُممت هذه الشاشة لتتيح لك سهولة استخدام منقطة النظير، وزوّدت بمستشعر قرب مهمته إظهار أدوات التحكم التي تحتوي عليها الشاشة فور اقتراب يدك منها.

يمكنك أيضاً تغيير تكوين الشاشة نفسها بحيث تعرض المعلومات المحددة التي تختارها، أو مجموعة من النوافذ يصل عددها إلى ثلاث نوافذ معاً في آن واحد. فعلى سبيل المثال يمكنك عرض خريطة الملاحه، وعناصر التحكم في الموسيقى، وسجل مكالمات هاتفك المحمول في الوقت ذاته.

أما لكي ترى الوجه الأخير لهذه الشاشة ثلاثية الأوجه، يجب تدويرها مرة أخرى.

يرجى الرجوع إلى صفحات المواصفات والخيارات لمعرفة الميزات القياسية والاختيارية. لا تتوفر كل الخيارات في جميع الطرازات وجميع الأسواق.



شاشة Bentley الدوارة

عند الضغط على زر 'الشاشة' تدور الشاشة دورة أخرى. تدور شاشة اللمس إلى الجهة الأخرى وتظهر في موضعها لوحة التابلوه المكسوة بالقشرة التي تحتوي على ثلاثة عدادات تناظرية متقنة الصنع بتصميم رائع يتناسق مع الحواف المصنوعة من الكروم المصقول. تعبر هذه الميزة التي تتفرد بها Bentley عن التصميم الكلاسيكي للغاية للعدادات التي كانت سائدة في عصور السيارات الفاخرة فائقة الأداء الماضية.

للاستمتاع بتجربة قيادة أكثر بساطة، يمكنك الضغط على زر 'الشاشة' لثانيتين متصلتين، وستدور الشاشة دورتين بدلاً من دورة واحدة، لتقود سيارتك دون أن يظهر على لوحة التابلوه المكسوة بالقشرة أي عناصر زينة. اختر ما تريد أنت.

بُرجى الرجوع إلى صفحات المواصفات والخيارات لمعرفة الميزات القياسية والاختيارية. لا تتوفر كل الخيارات في جميع الطرازات وجميع الأسواق.



شحن سيارتك وقيادتها

تقدم مجموعة الدفع والحركة الهجينة الجديدة فائقة الأداء خمسة أوضاع قيادة.

وضع القيادة الكهربائية (EV Drive): الوضع الافتراضي عند بدء تشغيل السيارة، ويوفر لك قيادة كهربية فقط خالية من الانبعاثات الضارة. يمكن أن يستمر هذا الوضع لمسافة ٥٠ ميلاً (٨٠ كم) دون تشغيل محرك V8 وبسرعة تصل إلى ٨٧ ميلاً/ساعة (١٤٠ كم/ساعة).

الوضع الهجين (Hybrid): تحدد السيارة بنظامها الذكي متى ينبغي استخدام المحرك ومتى ينبغي استخدام الطاقة الكهربائية فقط لتحقيق الكفاءة المثلى في استهلاك الوقود وتقليل الانبعاثات الضارة. وتعتمد السيارة في تحديد ذلك على سرعتك وعلى طبيعة الطريق. وإذا كنت تستخدم نظام ملاحه، ستنقل السيارة تلقائياً بين الطاقة الكهربائية والبنزين طبقاً لطبيعة مسارك.

وضع الثبات (Hold): يحافظ على شحن البطارية لاستخدامه لاحقاً، ويعتمد بدلاً منها على طاقة محرك V8. قد يعتمد هذا الوضع على طاقة المحرك الكهربائي أحياناً، غير أنه يحسن تفاعل النظام مع القيادة الديناميكية.

وضع الشحن (Charge): يُستخدم المحرك في هذا الوضع لشحن البطارية أثناء الحركة. يتسم هذا الوضع بأنه أقل كفاءة في استهلاك الوقود مقارنة بوضع الثبات (Hold)، ولكنه يمكنه شحن البطارية لتصل إلى نسبة ٨٠٪.

الوضع الرياضي الثابت (Sport Hold): يمنح هذا الوضع الأولوية للقوة والإثارة، ويكون هو الوضع الافتراضي عند اختيار الوضع الرياضي (Sport) في نظام التحكم في ديناميكيات القيادة. يشغل هذا الوضع محرك V8 طيلة الوقت ويدعمه في الأداء المحرك الكهربائي لإطلاق العنان لقوة السيارة الكاملة.

يمكن للسيارة الوصول إلى مستوى شحن كامل للبطارية خلال ساعتين و٤٥ دقيقة عند توصيلها بالتيار الكهربائي المنزلي. تساعدك تقنية الشحن الكهربائي (E-Charging) -التي يمكنك الوصول إليها عبر تطبيق My Bentley للهواتف الذكية أو نظام الملاحه في السيارة- على العثور على أقرب شواحن عامة لك وأنت على الطريق.

يُرجى الرجوع إلى صفحات المواصفات والخيارات لمعرفة الميزات القياسية والاختيارية. لا تتوفر كل الخيارات في جميع الطرازات وجميع الأسواق.



اللمسات الشخصية



٢٥





عبر عن نفسك

من المؤكد أنك لن ترى سيارة أخرى تشبه Flying Spur مطلقاً، حيث تشتمل على مجموعة من الكماليات وخيارات التصميم التي تسمح لك بتهيئة السيارة لإضفاء لمستك الخاصة عليها.

يمكنك الاختيار من بين مجموعة كبيرة من ألوان الطلاء الخارجية، والتي صُممت جميعها بحيث تحتفظ بتألقها لسنوات عديدة قادمة. ومع توافر العديد من التصميمات المختلفة للعجلات وخيارات الكسوات الجلدية والقشريات الخشبية الطبيعية الجميلة وخيارات التزيين الرائعة، يمكن تخصيص كل ميزة مرئية تقريباً في سيارتك وفقاً لمواصفاتك الخاصة.

الألوان الخارجية

يمكنك طلب نسختك الخاصة من السيارة Flying Spur باختيارك المفضل من بين سبعة ألوان للطلاء الخارجي كتجهيز قياسي.

علاوةً على ذلك، يمكنك الاختيار من بين مجموعة كبيرة من الألوان ومن باقة ألوان طلاء Mulliner التي تشمل على مجموعة هائلة من خيارات الألوان المصممة والمعدنية والحريرية واللؤلؤية. وإجمالاً، يتجاوز عدد الألوان المتاحة ٨٠ لوناً إجمالاً؛ منها تورمالين غرين (Tourmaline Green) الأخضر، وطلاء معدني يتدرج من المتوسط إلى الداكن، وطلاء غرافيتي غراي (Gravity Grey) المتطور الذي يبدو مصمماً حتى تسقط عليه أشعة الشمس لتظهر لمساته النحاسية البراقة.

إذا أردت الاستمتاع بأروع اللمسات الشخصية، فستوفر لك خدمة الطلاء المخصصة (Personal Commission Paint) من Mulliner إمكانية طلاء سيارتك بلون فريد يتناغم مع شخصيتك.

يرجى الرجوع إلى صفحات المواصفات والخيارات لمعرفة الميزات القياسية والاختيارية. لا تتوفر كل الخيارات في جميع الطرازات وجميع الأسواق.





العجلات

اختيار العجلات كفيلاً يَدخُلُ تغييرات طفيفة أو جذرية على الطابع المميز للسيارة Flying Spur. وذلك يفسر التنوع في خيارات العجلات ولمساتها النهائية المطروحة، بما في ذلك تصميمات العجلات الحصرية لطرز Flying Spur Speed.

تأتي جميع خيارات العجلات المتاحة للسيارة Flying Spur Speed بمقاس ٢٢ بوصة المذهل، وتشمل خيارات لمسات الطلاء النهائية الأسود اللامع ودرجة اللون الداكنة والفضي اللامع، ولون بيل برودجر (Pale Brodgar) أحد درجات اللون الرمادي الساتن المذهلة.

يُرجى الرجوع إلى صفحات المواصفات والخيارات لمعرفة الميزات القياسية والاختيارية. لا تتوفر كل الخيارات في جميع الطرازات وجميع الأسواق.





عجلة سبائكية طراز Speed مقاس ٢٢ بوصة - داكنة اللون



عجلة سبائكية طراز Speed مقاس ٢٢ بوصة - مطلية باللون الأسود



عجلة سبائكية طراز Speed مقاس ٢٢ بوصة - مطلية باللون الفضي



عجلة سبائكية طراز Sports مقاس ٢٢ بوصة - بيل برودجر ساتن



عجلات سبائكية طراز Sports مقاس ٢٢ بوصة - مطلية باللون الأسود



عجلات سبائكية ذات عشرة أذرع مسحوبة مقاس ٢٢ بوصة - مطلية باللون الأسود



عجلات سبائكية ذات عشرة أذرع مسحوبة مقاس ٢٢ بوصة - مطلية باللون الرمادي ومُشكَّلة آلياً

القشرات

يمكنك الاختيار من العديد من القشرات الخشبية عالية اللمعان ومفتوحة المسام، وعدة أنواع من القشرات ذات الطلاء اللامع التي يمكن استخدامها للوحة التابلوه وألواح تزيين الأبواب. تتيح لك القشرات الخشبية الثنائية من Mulliner الدمج بين اختيارك من القشرات الخشبية عالية اللمعان وبين قشرة جراندي بلاك (Grand Black) إضافة إلى خطوط الكروم الدقيقة اللامعة اللافتة للأنظار التي تفصل بين نوعي اللمسات النهائية.

يمكنك كذلك اختيار اللمسات النهائية المُشكَّلة آلياً؛ مثل الألومنيوم الداكن المُشكَّل على هيئة لفات المحرك، والألومنيوم المخطط الداكن بنقشات ماسية، والكربون فايبر (Carbon Fibre). أما وحدة الكونسول الوسطى فقط، فتتوفر لها قشرة Côte de Genève.

يمكنك اختيار إضافة لمسة كرومية لامعة إلى القشرة نفسها. وتضيف هذه اللمسة النهائية المذهلة المصنوعة يدوياً طبقة معدنية إلى القشرة أثناء التصنيع. ولا يتعدى سمكها ١,٠ ملمتر لتتساوى تماماً مع سطح القشرة.

يرجى الرجوع إلى صفحات المواصفات والخيارات لمعرفة الميزات القياسية والاختيارية. لا تتوفر كل الخيارات في جميع الطرازات وجميع الأسواق.

القشرات المفردة



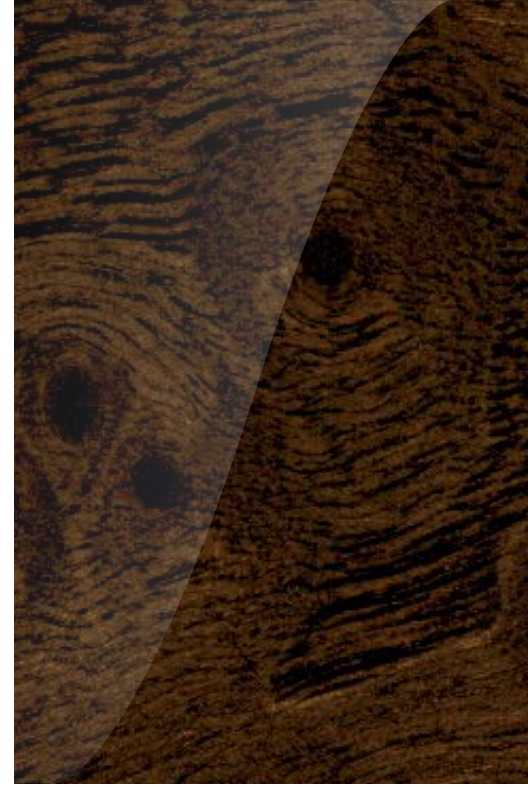
بيانو كريكت بول
(Piano Cricket Ball)
Mulliner من



بيانو لينين (Piano Linen)
Mulliner من



بيانو بلاك (Piano Black)



دارك ستيند بير والنت
Dark Stained)
(Burr Walnut



ليكويد أمبر (Liquid Amber)



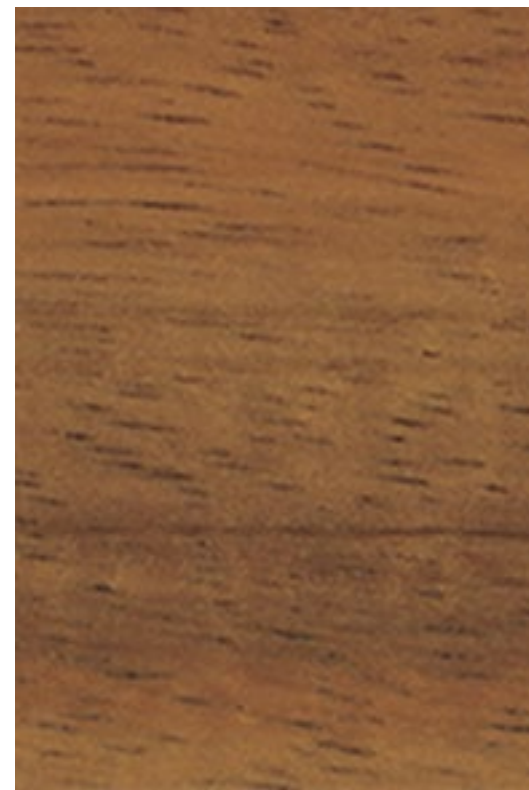
كراون كَت والنت
(Crown Cut Walnut)



دارك فيدل باك أوكالبتوس
Dark Fiddleback)
(Eucalyptus



بير والنت (Burr Walnut)
Mulliner من



قشرة كوا (Koa)
مفتوحة المسام



كراون كَت والنت
(Crown Cut Walnut)
مفتوحة المسام



دارك بير والنت
(Dark Burr Walnut)
مفتوحة المسام



بيانو جرافيتي جراي
(Piano Gravity Grey)
Mulliner من



بيانو بيرنت أوك
(Piano Burnt Oak)
Mulliner من



بيانو إمبريال بلو
(Piano Imperial Blue)
Mulliner من

يرجى الرجوع إلى صفحات المواصفات والخيارات لمعرفة القشرات القياسية والاختيارية. لا تتوفر كل الخيارات في جميع الطرازات وجميع الأسواق. *ينطبق على التابلوه والواح تزيين الأبواب. لون بيانو بلاك (Piano Black) حتى وحدة الكونسول الوسطى والطاولات المخصصة لقضاء الرحلات (في حالة اختيارها).

قشرتان خشبيتان من Mulliner



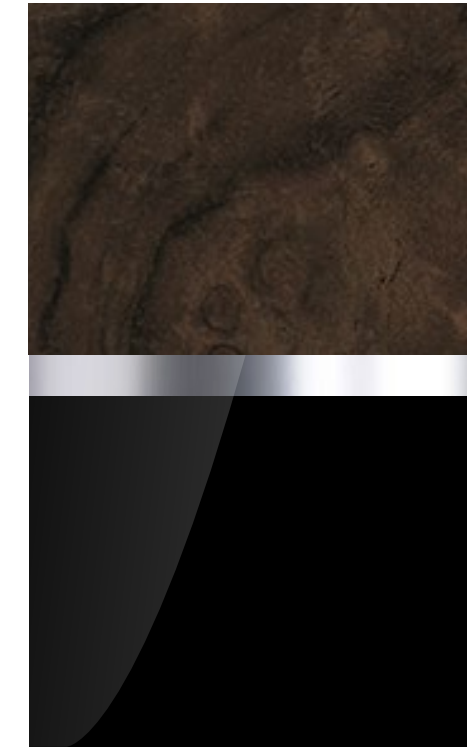
بيانو لينين (Piano Linen)
وجراند بلاك (Grand Black)



كراون كَت وولنت (Crown Cut Walnut)
مفتوحة المسام وجراند بلاك (Grand Black)



كوا (Koa) مفتوحة المسام وجراند بلاك (Grand Black)



دارك بير وولنت (Dark Burr Walnut)
مفتوحة المسام وجراند بلاك (Grand Black)



دارك ستيند بير وولنت (Dark Stained)
وجراند بلاك (Burr Walnut) (Grand Black)



ليكويد أمبر (Liquid Amber)
وجراند بلاك (Grand Black)



فيدل باك أوكالبتوس (Dark Fiddleback)
وجراند بلاك (Eucalyptus) (Grand Black)

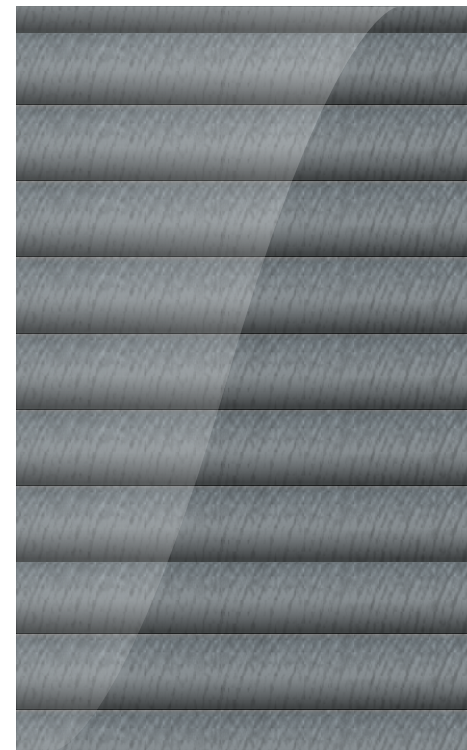


كراون كَت وولنت (Crown Cut Walnut)
وجراند بلاك (Grand Black)



بير وولنت (Burr Walnut)
وجراند بلاك (Grand Black)

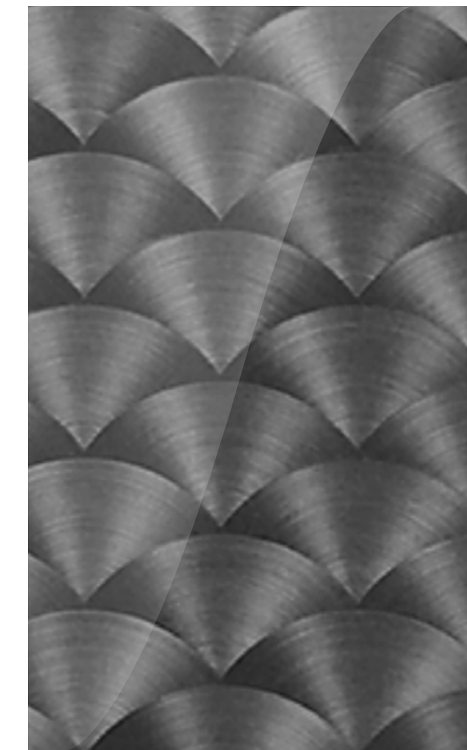
اللمسات النهائية التقنية



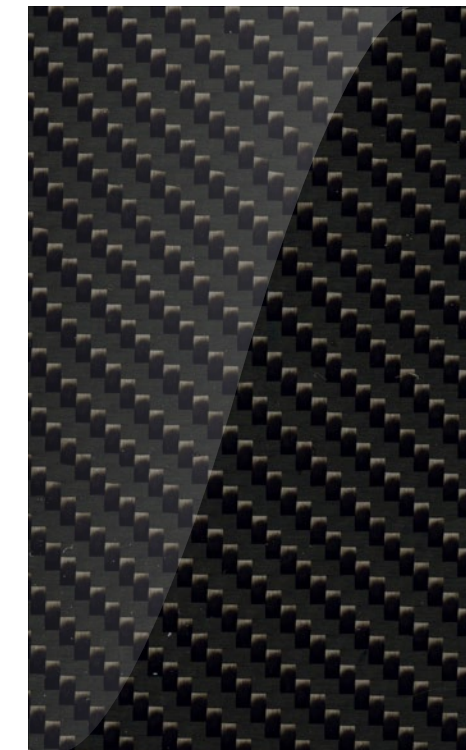
Côtes de Genève



ألومنيوم لامع مُشكّل بالخرطة الماسية - لون داكن*



لمسة نهائية من الألومنيوم المُشكّل على هيئة لفات المحرك - داكنة*



كربون فايبر (Carbon Fibre)*



بيانو جرافيتي جراي (Piano Gravity Grey)
وجراند بلاك (Grand Black)



بيانو بيرنت أوك (Piano Burnt Oak)
وجراند بلاك (Grand Black)



بيانو إمبريال بلو (Piano Imperial Blue)
وجراند بلاك (Grand Black)



بيانو كريكت بول (Piano Cricket Ball)
وجراند بلاك (Grand Black)

*يرجى الرجوع إلى صفحات المواصفات والخيارات لمعرفة القشرات القياسية والاختيارية. لا تتوفر كل الخيارات في جميع الطرازات وجميع الأسواق. *ينطبق على التابلوه وألواح تزيين الأبواب.

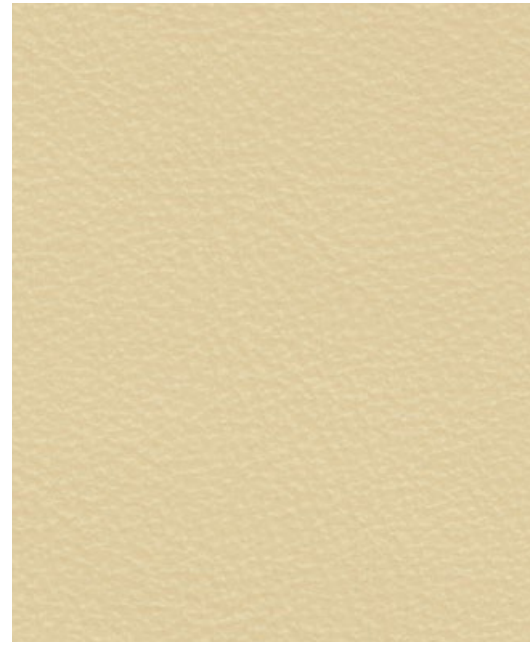
ألوان الجلود الطبيعية

صُمم كل سنتيمتر في التنجيد الجلدي داخل Flying Spur وصنع يدويًا بعناية بالغة. فكل عنصر يتطلب طريقة خاصة لتنفيذه، بدءًا من لوحة التابلوه وحتى أشكال الخياطة اليدوية المخفية. ولذلك تستخدم الجلود ذات المرونة الطبيعية العالية في الأسطح المنحنية، مثل المقاعد أكثر من استخدامها في التزيينات والمناطق المسطحة، كبطانات الأبواب. أما عجلة القيادة فيكسوها جلد متين عالي المقاومة لضمان عدم امتصاصه للمواد الكيميائية الطبيعية التي تفرزها بشرة السائق، مع زيادة القدرة على التحكم ومستوى الراحة وإطالة العمر الافتراضي.

لضمان أن يعبر تصميم المقصورة الداخلية لسيارتك عن ذوقك الشخصي، اختار فريق تصميم Bentley بعناية مجموعة كبيرة من الألوان، مثل غرافيتي غراي (Gravity Grey) الجديد المصمم ليتناغم مع طلاء غرافيتي غراي (Gravity Grey) الخارجي.

يرجى الرجوع إلى صفحات المواصفات والخيارات لمعرفة الميزات القياسية والاختيارية. لا تتوفر كل الخيارات في جميع الطرازات وجميع الأسواق.

ألوان الجلود الطبيعية



ماغنوليا (Magnolia)



كامل (Camel)



نيوماركت تان
(Newmarket Tan)



سادل (Saddle)



هوتسبير (Hotspur)



كريكت بول (Cricket Ball)



دامسون (Damson)



بيرنت أوك (Burnt Oak)



إمبريال بلو (Imperial Blue)



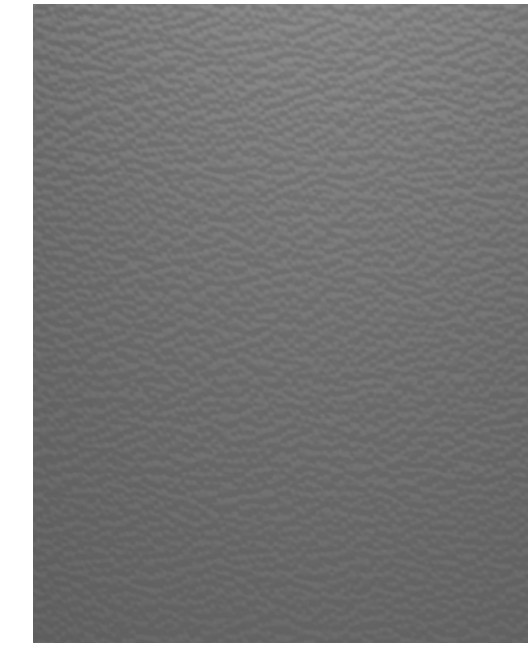
كمبريان جرين
(Cumbrian Green)



بيلوغا (Beluga)



برونل (Brunel)



غرافيتي جراي
(Gravity Grey)



بورتلاند (Portland)

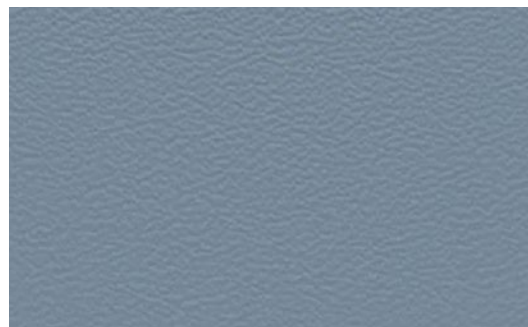


لينين (Linen)

الدرجات اللونية بباقة مواصفات الألوان (Colour Specification) من Mulliner*



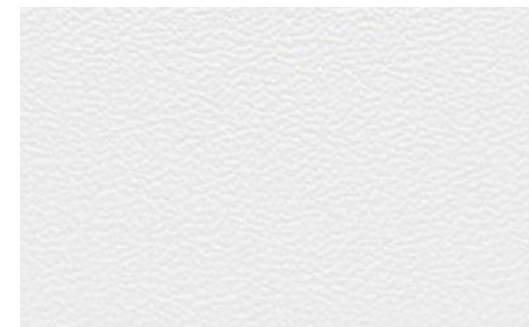
كنج فيشر (Kingfisher)



لايت بلو (Light Blue)



سايبير يلو (Cyber Yellow)



أبيض (White)



شيربي بلوسوم
(Cherry Blossom)



ماجينتا (Magenta)



ماندارين (Mandarin)



بيلار ريد بوكس
(Pillar Box Red)

*متوفرة فقط ضمن باقة مواصفات الألوان Colour Specification من Mulliner كدرجات لونية فقط. يُرجى الرجوع إلى صفحات المواصفات والخيارات لمعرفة الجلود الطبيعية القياسية والاختيارية. يرجى العلم بأن الألوان الموضحة هنا معروضة لأغراض التوضيح فقط؛ ومن ثم فإنها قد تختلف قليلاً عن الألوان الفعلية للسيارات.

باقات المواصفات.

لجعل اختيارك للسيارة Flying Spur أكثر سهولة، ابتكر مهندسو Bentley ومصمموها باقات من الميزات، من باقات المواصفات التكنولوجية التي تجعل القيادة أسهل، حتى الإضافات المحسنة للتصميم التي تناسب ذوقك ونمط حياتك.

باقة مواصفات الرحلات الطويلة (TOURING SPECIFICATION)

- ميزات مساعدة رقمية للتجول دون مجهود.
- مساعد الحفاظ على المسار النشط
- مساعد التحكم في السرعة المتوائم*
- مساعد التحكم في السرعة التنبؤي*
- نظام الرؤية الليلية
- نظام العرض على الزجاج الأمامي*

مواصفات الألوان

- تتوفر مجموعة متنوعة من الخيارات الإضافية للمقصورة الداخلية لسيارة Flying Spur.
- إمكانية الاختيار من تشكيلات الألوان الداخلية الثنائية
 - عشرة ألوان إضافية للكسوات الجلدية

باقة مواصفات DARK CHROME INTERIOR SPECIFICATION

- موصى بها مع باقة مواصفات Blackline Specification، تشمل على سبيل المثال لا الحصر:
- مقابض الأبواب والمفاتيح
 - شبكات مكبرات الصوت
 - فتحات التهوية الدائرية
 - مفاتيح التحكم
 - تغطيات لوحة عدادات السائق وعجلة القيادة
 - عصا نقل السرعات
 - اللوحة الوسطى ووحدة الكونسول الوسطى
 - زينة مساند الرأس

باقة مواصفات ألوان MULLINER

ثمانية ألوان جديدة متاحة لجميع خيارات الخياطة.

باقة مواصفات BLACKLINE SPECIFICATION

- استبدال الأجزاء البراقة بالتصميم الخارجي بتزيينات سوداء لامعة.
- الإطار المحيط بالشبكة المقسمة في المصد السفلي باللون الأسود اللامع
 - إطار وأجزاء لامعة مطلية بلون أسود لامع محيط بلوحة أرقام السيارة الخلفية
 - الإطارات المحيطة بالنوافذ الجانبية باللون الأسود اللامع
 - أنابيب العادم من الكروم الداكن
 - فتحات التهوية الجانبية باللون الأسود اللامع
 - غطاء رادياتير مطلي وشبكة مصفوية بلون أيود لامع محاطة بإطار أسود

مواصفات الإضاءة الداخلية

- إضاءة داخلية متعددة الألوان حسب الحالة المزاجية بسبعة ألوان مختلفة في مجموعتين؛ متحركة ومصمتة، ودواسات مضيئة بألوان مماثلة.
- وظيفة ذاكرة في نظام التحكم عن بُعد في شاشة للمس

باقة مواصفات الراحة في المقاعد الأمامية والخلفية

- أقصى ما وصلت إليه Bentley من مستويات الراحة:
- مقاعد مزودة بنظام تهوية
 - نظام مساج متعدد الأوضاع للمقاعد
 - طول وسادة قابل للتعديل
 - وسادات جانبية قابلة للتعديل
 - مساند رأس كهربية
 - أحزمة أمان مزودة بإبزيم مكسو بالجلد الطبيعي
 - مساند أذرع مدفأة

باقة مواصفات WELLNESS SEATING

- أقصى ما وصلت إليه Bentley من مستويات الراحة:
- ميزة تعديل وضعية الجسم
 - التحكم الأوتوماتيكي في درجات حرارة المقعد

باقة المواصفات الجلدية

LEATHER SPECIFICATION

- يحل الجلد الطبيعي محل الديناميكا في جميع الأجزاء:
- المقاعد
 - لوحات التابلوه
 - عجلة القيادة
 - عصا نقل السرعة مكسوة بالجلد الطبيعي

مواصفات التحريزات ماسية الشكل

- معالجة معدنية متقدمة للعناصر الإضافية في التابلوه ووحدة الكونسول:
- فتحات تهوية محززة بتصميم عين الثور
 - حافة محززة لساعة لوحة العدادات
 - أغطية قفل محززة

باقة مواصفات التصميم (STYLING SPECIFICATION) - بلون جسم السيارة

- فاصل مصد أمامي
- موزع هواء خلفي
- عتبات جانبية

باقة مواصفات SMOKER

- ولاعة سجائر لوحدة الكونسول الأمامية والخلفية
- طفايات سجائر من المعدن المصمت - واحدة في مقدمة المقصورة واثنان في مؤخرتها

*التوافر حسب المنطقة.

يرجى الرجوع إلى صفحات المواصفات والخيارات لمعرفة الميزات القياسية والاختيارية. لا تتوفر كل الخيارات في جميع الطرازات وجميع الأسواق.



مجموعة حقائب الأمتعة

من مجموعة الكماليات المتاحة للسيارة Flying Spur الجديدة؛ مجموعة حقائب الأمتعة الفاخرة من أربعة قطع. صُنعت المجموعة من جلد غرافيتي غراي (Gravity Grey) من دار مصمم الجلود الإيطالي Pasubio، التي قدمت أيضاً مجموعة الجلود الطبيعية المستخدمة في مقصورة السيارة، وتتكون هذه المجموعة من ثلاث حقائب واسعة المساحة للعطلات الأسبوعية، تبلغ أبعاد كل منها ٥٦ سم × ٢٨ سم × ٢٦ سم، بالإضافة إلى حقيبة ظهر بتصميم مريح. ويناسب حجم مجموعة الحقائب مجتمعة مساحة صندوق أمتعة السيارة تماماً.

مواصفات حسب الطلب من Mulliner

لم تكن السيارة الجديدة في بداية ظهور السيارات أكثر من مجرد محرك ومنظومة حركة وأربع عجلات ومجموعة من أدوات التحكم. ثم تولى صناع هياكل السيارات -مثل Mulliner- مهمة صناعة كل الأجزاء والمكونات الأخرى.

حاليًا تزاوُل شركة Mulliner نشاطها من داخل Bentley لتقدم مجموعة متنوعة من الميزات الفائقة والأشكال النهائية الاختيارية إلى جانب خدمات التخصيص وفق رغبات العملاء.

على سبيل المثال، يقدم فريق Mulliner مجموعة أكبر من الألوان واللمسات النهائية للهيكَل الخارجي لسيارات Bentley ومقصورتها الداخلية؛ مثل العجلات المطلية والقشرات الحجرية وقشرات بيانو ذات الألوان المتطابقة. ومن الأمثلة الأخرى، تخصيص تصميم تطريز مقاعد سيارتك أو تطعيمات القشرة بالكروم.

وعلاوة على ذلك، يمكن لفريق Mulliner مطابقة لون أي شيء تقدمه لتكوين لون مميز للكسوة الجلدية. بل يمكنك حتى التعاون معهم لتصميم مكونات خاصة لسيارتك حسبما يروق لك.

لمعرفة المزيد، تفضل بزيارة الموقع الإلكتروني، أو طلب دليل مواصفات Mulliner حسب رغبات العميل (Mulliner Personal Commissioning Guide) من الوكيل الذي تتعامل معه.

يُرجى الرجوع إلى صفحات المواصفات والخيارات لمعرفة الميزات القياسية والاختيارية. لا تتوفر كل الخيارات في جميع الطرازات وجميع الأسواق.

New Flying Spur Speed V8 Hybrid (Change)

Retrieve



To provide a little inspiration, our team at the Bentley factory in Crewe has created a number of example configurations, demonstrating some of the wonderful combinations you can select.

Bentley Suggests

Tyrolean

An elegant alternative to more commonly seen finishes, the Tourmaline Green exterior finish on this Flying Spur Speed is a clear signal to observers of the exclusivity of the car. The interior takes a bold approach with Hotspur and Gravity Grey hides wit...

[Read more](#)

CONFIGURE

Exterior paint

Tourmaline Green - by Mulliner

Wheels

22" Ten Swept Spoke Wheel - Grey Painted and Bright Machined

Interior

Colour Split - Speed in Hotspur and Gravity Grey



Tyrolean



Fire and Ice



Quiet Intensity



Regal Night

أداة تخصيص Bentley

يتيح لك الموقع الإلكتروني لأداة التخصيص (Bentley Configurator) استكشاف السيارة Flying Spur الجديدة بالتفصيل، والاطلاع على كل الألوان والميزات واللمسات النهائية على النحو الذي ستكون عليه في سيارتك الجديدة. ولا شك أن هذا هو الأسلوب الأمثل لاستكشاف كل خياراتك، واكتشاف أنسب سيارة لك.

الكماليات والخدمة والصيانة

لا يوجد ما هو أفضل من كماليات Bentley الأصلية لمنح سيارة Flying Spur طابعك الشخصي المميز؛ بدءاً من اللمسات الجمالية الأنيقة لباقة مواصفات التصميم (Styling Specification) وحتى طبقة حماية الطلاء التي تحافظ على مظهر سيارتك الرائع، فضلاً عن عدد كبير من الخيارات المتوفرة بما يناسب جميع احتياجاتك. والأهم من ذلك أنها جميعها مصممة خصيصاً من Bentley لتتوافق بسلاسة مع نسختك الخاصة من Flying Spur.

كل ما عليك هو التوجه بسيارتك إلى أحد وكلاء Bentley الرسميين. فما من مكان آخر سيضاهيه في الخبرة التخصصية، أو توظيف أمهر التقنيين المدربين لدى Bentley، أو توفر قطع Bentley الأصلية المضمونة، فضلاً عن باقات الخدمة والصيانة (Service and Maintenance) التي تريح بالك تماماً طوال العمر الافتراضي لسيارتك. ولن تجد وسيلة أفضل من تلك لإبقاء سيارة Flying Spur بحالتها الأصلية التي كانت عليها عند إنتاجها.



تمويل سيارتك Flying Spur

يتم إعداد الاتفاقيات التمويلية لسيارات Bentley بما يناسبك تمامًا لضمان تحقيق أقصى فائدة استثمارية لك. على الرغم من أن الممولين الآخرين لا يهتمون إلا بظروف العميل، فإن قسم خدمات Bentley المالية يقدم باقات مخصصة لا تراعي ظروفك الشخصية فحسب، بل تعتمد أيضًا على السيارة التي تريد الحصول عليها.

يرجى التواصل مع وكيل Bentley المحلي لمعرفة المزيد من التفاصيل، أو تفضل بزيارة موقعنا الإلكتروني BentleyMotors.com



حجز موعد لتجربة القيادة

كما هو الحال في كل سيارة تقدمها Bentley، هناك طريقة واحدة فقط لتدرك فعلاً قيمة سيارة Flying Spur الجديدة، وهي أن تجلس في مقعد القيادة، وتضع يدك حول عجلة القيادة وتستشعر قوة الانطلاق المبهرة ومدى تسارعها بمجرد أن تلمس قدمك دواسة الوقود. أما الخطوة الثانية من رحلتك نحو الحصول على سيارتك، فنوصيك بالتحدث إلى وكيل Bentley في بلدك.

New Flying Spur

عالم BENTLEY



تشكيلة Bentley

تضم تشكيلة Bentley Collection مجموعة مختارة من المنتجات العصرية المستوحاة من التصميم المتفرد الذي تتمتع به سياراتنا. وتضم تشكيلة Bentley Collection عددًا من المنتجات المصنوعة ببراعة فائقة بأيدي صانعين مهرة تظهر فيها سمات تراثنا المثيرة وتتجلى فيها رؤيتنا المستقبلية؛ ما يُخرج لنا قطعًا فنية ليس لها نظير.

لا تقتصر رفاهية Bentley منقطعة النظر على السيارات فحسب، بل يمكن أن تشمل كل جوانب حياتك، بدءًا من القطع المنزلية الفريدة لإضفاء لمسات أنيقة على حياتك اليومية حتى الملابس والكماليات المصممة والمصنوعة بكل حب مع الاهتمام بأدق التفاصيل.

للاطلاع على التشكيلة الكاملة، يُرجى الاتصال بوكيل Bentley في بلدك أو زيارة المتجر الإلكتروني في BentleyCollection.com

تجربة Bentley

تمنحك هذه الجولة الفريدة فرصة لا تتكرر للتعرف على ما وراء الكواليس في مقر شركة Bentley في مدينة كرو، زيارة قاعة العرض الرئيسية في CW1 House.

حيث يقدم لك خبراءنا رؤى مميزة حول عملية التصميم والهندسة. وستلتقي خلال الجولة الحرفيين المختصين بتصنيع سيارتك وتكتشف بنفسك الابتكارات والأساليب التي نستخدمها لصياغة رؤيتنا المستدامة للمستقبل.

تتوفر تجربة Bentley (Bentley Experience) في موقع العمل بصورة فعلية أو افتراضية لتأخذك في رحلة مخصصة فعليًا، يجيب فيها خبراءنا عن كل تساؤلاتك. وما من وسيلة أفضل من تلك لفهم أسرار الشغف الكامن وراء كل سيارة من Bentley.



رحلات استثنائية

نقيم كل عام عددًا من الفعاليات لسائقي Bentley وعشاقها، ومنها مجموعة رحلات (Extraordinary Journeys). وفي هذه الرحلات، يتعرف المشاركون على العالم الخفي وراء صناعة سيارات Bentley، مثل شغفنا بالأماكن الخلابة، وتركيزنا على الرفاهية، ويتعرفون على مفهوم الاستدامة، وتتاح لهم فرصة لقاء مجموعة من الملهمين الذين يعيدون تشكيل العالم.

في المملكة المتحدة على سبيل المثال، تتاح لعشاق Bentley فرصة التجول في مصنع Bentley الرئيسي في مدينة كرو قبل أن ينطلقوا في جولة يشمل برنامجها غداءً فاخرًا مستدامًا، وزيارة إلى مجموعة من أهم المناظر الطبيعية والمعالم السياحية في البلاد، ويستمتعون بكرم الضيافة في مجموعة من المنشآت القائمة على التفكير المتطلع إلى المستقبل.

يرجى التواصل مع وكيل Bentley المحلي لمعرفة المزيد من التفاصيل، أو تفضل بزيارة موقعنا الإلكتروني BentleyMotors.com



المواصفات والخيارات

السيارة Flying Spur Speed

المواصفات القياسية

مجموعة الدفع والحركة وديناميكيات السيارة

- ناقل حركة ثنائي القابض بثماني سرعات
- دفع رباعي نشط
- نظام تعليق هوائي ثنائي الغرف وثنائي الصمام مزود بتحكم مستمر في امتصاص الصدمات (CDC)
- نظام القيادة الديناميكي من Bentley (Bentley Dynamic Ride) مع التوجيه الرباعي الإلكتروني
- برنامج التحكم الإلكتروني في الثبات (ESP) مع نظام تحكم في قوة الجر (TCS) / نظام مكابح مانعة للانغلاق (ABS) / نظام توزيع إلكتروني لقوة المكابح (EBD) / نظام كبح هيدروليكي (HBA) / نظام تحكم في عزم السحب (MSR)
- نظام تحكم ديناميكي في ارتفاع القيادة (يعدل تلقائيًا على السرعات المختلفة) ووظيفة تحديد المسافة بين جسم السيارة والأرض
- التحكم في ديناميكيات القيادة
- وظيفة التحكم بالإطلاق Launch Control
- مستشعرات مراقبة ضغط الإطارات إلكترونيًا (TPMS)
- مكابح قرصية أمامية مهواة مقاس ٤٢٠ × ٤٠ مم مع فكيّ مكابح أحمرين مزينين بشعار Bentley
- مكابح قرصية خلفية مهواة مقاس ٢٨٠ × ٢٠ مم مع فكيّ مكابح أحمرين
- المكبح اليدوي الإلكتروني المزود بنظام المساعدة في انطلاق السيارة
- مؤشر تأكل بطانة المكابح
- توجيه العزم بواسطة التروس التفاضلية الإلكترونية محدودة المنافذ

المظهر الخارجي

- مجموعة مختارة من سبعة ألوان قياسية للطلاء
- شارة Speed على الرفرف
- عجلة سبائكية طراز Speed مقاس ٢٢ بوصة – مطلية باللون الفضي
- إطار مخصص لفصل الصيف مقاس ٢٢ بوصة من إنتاج Pirelli مزود بنظام منع الضجيج
- مصابيح أمامية وخلفية داكنة اللون
- شبكة تهوية الرادياتير المصقوفية بلون داكن ومحيط داكن
- شبكة داكنة اللون للمصد السفلي
- شريط داكن على صندوق تخزين الأمتعة
- حليات لامعة بطلاء داكن
- مرايا أبواب بلون جسم السيارة
- أغطية فخمة لفتحات تزويد الوقود والزيت

- نظام عادم رياضي
- أطراف أنبوب عادم بيضاوية الشكل وكبيرة من الكروم الداكن
- شارات بشعار Bentley المجرّح لغطاء المحرك وصندوق تخزين الأمتعة
- حروف كلمة BENTLEY على صندوق تخزين الأمتعة
- شعار Bentley المجرّح B في وسط العجلات
- عتبات Bentley المضيئة مع دواسات Speed وعليها عبارة Handcrafted in Crewe (معناها: صنّعت يدويًا في كرو)
- نظام دخول السيارة دون مفتاح عن طريق التحكم عن بعد، مع زر لقفل الأمان والتشغيل / الإيقاف
- وظيفة الإغلاق الكهربائي للأبواب وصندوق الأمتعة
- تشغيل غطاء صندوق الأمتعة كهربائيًا عبر "وظيفة الدواسة الافتراضية" دون استخدام اليد
- النظام الموسع والنشط لحماية المشاة عند الاصطدام
- زجاج أمامي عازل للصوت والحرارة
- زجاج جانبي عازل للصوت ومزود بجدار يعمل بالأشعة تحت الحمراء
- زجاج خلفي مدفأ
- مجموعة نفخ الإطارات
- علبة مفاتيح

المقصورة الداخلية

- بيانو بلاك (Piano Black)
- باقة التطريز الماسي Precision Diamond Quilt في المقاعد
- تشكيلة Speed الفريدة من جلد النابا والديناميكا لكسوة المقاعد والجزء السفلي أحادي اللون من المقصورة، أو تشكيلة ألوان Speed الفريدة ثنائية اللون
- ١٥ لونًا للجلد الطبيعي يمكن الاختيار من بينها
- تطريز شعار Speed على المقاعد
- شارة Speed على لوحة التابلوه
- بطانة سقف من الديناميكا
- كسوة أبواب جلد طبيعي بنقشة ماسية ثلاثية الأبعاد
- المقاعد الأمامية - يمكن ضبطها كهربائيًا إلى ٢٤ وضعًا ومزودة بوظائف التدفئة والتهوية والتدليك ووسادات قابلة للتعديل ووضعين يحفظان في الذاكرة
- المقاعد الخلفية - يمكن ضبطها كهربائيًا إلى ١٤ وضعًا ومزودة بخصائص التدفئة والتهوية والتدليك ووضعين يحفظان في الذاكرة
- وسائد فائقة النعومة لمساند رأس من جلد الديناميكا في المقاعد الخلفية
- مسند ذراع أمامي واحد في المنتصف مزود بخاصية التدفئة مع قابلية للانزلاق للأمام / الخلف

- مسند ذراع قابل للتدفئة وللطبي للأسفل في وسط المقاعد الخلفية مع مساحة للتخزين وحاملتي أكواب ومقبس طاقة بجهد ١٢ فولت ومنغذّي شحن USB-C
- مساند أذرع قابلة للتدفئة في جميع الأبواب الأربعة
- أحزمة أمان بألوان مطابقة لألوان الجلد الطبيعي في المقصورة الداخلية، ومزودة بإبزيم مكسو بالجلد الطبيعي
- فتحات تهوية دائرية معدنية مزودة بأغطية غلق
- فتحة تهوية منحوتة في الوسط تضم ساعة Bentley التناظرية، ومصقولة بلون لامع
- تجزيزات ماسية الشكل للمفاتيح الدائرية وأذرع عمود التوجيه
- رسومات مخصصة للوحة أجهزة قياس طراز Speed
- عصا نقل حركة مكسوة بجلد الديناميكا
- مقابض تعشيق مركبة بالمقود
- عجلة قيادة قابلة للتدفئة وأحادية اللون وثلاثية الأذرع ومكسوة بالجلد الطبيعي والديناميكا
- دواسات قدم رياضية
- سجاد كثيف الوبر بالمقصورة الداخلية
- سجاد لصندوق الأمتعة بلون Beluga
- حاملًا أكواب في الكونسول الأوسط الأمامي
- صندوق تابلوه قابل للقفل
- مساحات تخزين في الأبواب الأربعة والكونسول الأوسط في الأمام والخلف
- واقيات شمسية بمرايا زينة مضيئة
- إضاءة لحيز الأقدام وإضاءة محيطية
- سنائر تعمل كهربائيًا للنوافذ الجانبية الخلفية والزجاج الخلفي
- نقاط تثبيت مقاعد الأطفال المتوافقة مع نظام مقاعد الأطفال ISOFIX ونظام ISOFIX للتثبيت في المقعدين الخلفيين الجانبيين ومزود بحلقات ربط علوية طرفية
- وسادات هوائية للسائق والراكب الأمامي مع خاصية تعطيل عمل وسادة الراكب الأمامي
- وسائد هوائية جانبية في المقاعد الأمامية والخلفية مع وسائد هوائية على النوافذ

التقنيات وأنظمة مساعدة السائق

- مصابيح أمامية LED كاملة مقسمة مع نظام مساعد الضوء العالي
- مصابيح LED خلفية كاملة
- إضاءة ترحيبية
- ماسحات الزجاج الأمامي التي تعمل باستشعار الأمطار
- مرايا أبواب بخاصية التعقيم التلقائي
- عمود مقود قابل للضبط من حيث الإمالة والتقريب ومزود بوظيفتيّ الذاكرة والدخول السهل

- التحذير عند الخروج
- تحذير رؤية النقطة العمياء
- مساعد صفّ السيارة عن بُعد بتطبيق My Bentley◊
- مساعد صفّ السيارة الذكي◊
- نقاط الاهتمام (بحث)*
- استقبال معلومات المرور في الوقت الفعلي عبر الإنترنت*
- البت التندفقي للصوتيات بميزة Wi-Fiو Bluetooth
- مصابيح مكابح متوائمة*
- مساعد المناورة
- المنظر المحيطي ثلاثي الأبعاد
- مساعد حالة الطوارئ
- مساعد الانعطاف الخلفي
- نظام الحماية المعدل من Bentley
- كاميرا للرجوع إلى الخلف مع عرض رسومي على الشاشة
- نظام مانع التصادم*
- نظام Pre-crash، خلفي*
- مكابح متعددة للصدمات*
- شاشة نظام المساعدة البيئية للسائق
- نظام التنبيه الصوتي للمركبة (AVAS)
- مستشعر الجسيمات الدقيقة
- مرآة رؤية خلفية داخل المقصورة مزودة بخاصية تعقيم تلقائية
- نظام تحكم أوتوماتيكي متعدد المناطق لتكييف الهواء
- مؤين هواء
- نظام متقدم لترشيح الهواء وشاشة
- وحدة تحكم عن بعد بشاشة لمسية للمقصورة الخلفية
- شاحن حثّي للهاتف ومقبسيّ شحن USB-C
- مقابس كهرباء بجهد ١٢ فولت (اثنان في المقصورة الداخلية، واحد في صندوق تخزين الأمتعة)
- إنذار ونظام مانع السرقة (الإيموبليزر)
- مصابيح سفلية في غطاء صندوق الأمتعة
- نظام التعقب المقدم من Bentley باستخدام نظام تحديد المواقع العالمي*
- نظام مساعدة القيادة داخل المدينة
- كاميرا الرؤية العلوية

^[1] ◊ يجب على السائق مراقبة المناورة التي تقوم بها السيارة باستمرار، وأن يكون قادرًا على التدخل في أي وقت للحفاظ على السلامة والأمان

^[2] اطلع على التفاصيل الكاملة لهذه المواصفات في صفحة ٤٥

^[3] *التوافر حسب المنطقة

^[4] بعض التجهيزات الاختيارية والمواصفات قد تظهر كتجهيز قياسي أو قد لا تكون متوفرة، يرجى الاتصال بالوكيل المحلي لمعرفة المزيد من المعلومات

السيارة Flying Spur Speed (تابع)

- التحذير من وجود مشاة
- التحذير عند الرجوع إلى الخلف
- نظام التنبؤ بإشارة المرور الخضراء
- التحذير عند مغادرة الحارة المرورية
- تنبيه السرعة
- نظام التعرف على العلامات المرورية*

الصوت والاتصال

- نظام الترفيه والمعلومات بشاشة عرض لمسية عالية الدقة مقاس ١٢,٢ بوصة. مستشعرات قرب وأزرار تحكم. راديو رقمي، ونظام ملاحه مزود بقرص صلب، وواجهة موسيقى متطورة (AMI)، وفتحتان لبطاقات SD، وخاصية Bluetooth (A2DP)، ودفق WiFi (uPnP)
- نظام الملاحة – مزود بخاصية تحويل النص إلى صوت مسموع وإدخال العناوين بالأوامر الصوتية وطريقة العرض ثلاثية الأبعاد للمباني والمنشآت.

- قرص صلب بسعة ٦٠ جيجا بايت
- هوائي مخفي

- وحدة هاتف 4G LTE*
- نظام Bentley Signature الصوتي
- ميزة® Wireless Apple CarPlay*
- ميزة Wireless Android Auto*

- تحديث الخرائط
- نظام الخرائط المتصل بالأقمار الاصطناعية
- معلومات المخاطر المحيطة
- البحث عبر الإنترنت
- مساعد التنقُّل الشخصي
- خدمة الاتصال في حالات الطوارئ
- خدمة الاتصال Private e-Call*
- الأخبار
- حالة الطقس
- وضع الخصوصية
- نقطة الاتصال اللاسلكي بالإنترنت WiFi

باقات المواصفات

- مواصفات الألوان
- باقة مواصفات التصميم (Styling Specification) - بلون جسم السيارة
- باقة مواصفات الراحة في المقاعد الأمامية والخلفية

المواصفات الاختيارية

مجموعة الدفع والحركة وديناميكيات السيارة

- مكابح قرصية أمامية مهواة مقاس ٤٢٠ × ٤٠ مم مع فكيّ مكابح أسودين مزينين بشعار Bentley
- مكابح قرصية خلفية مهواة مقاس ٢٨٠ × ٣٠ مم مع فكيّ مكابح أسودين

المظهر الخارجي

- ألوان إضافية لطلاء جسم السيارة من الخارج بالإضافة إلى ألوان باقة Mulliner
- عجلة سبائكية طراز Speed مقاس ٢٢ بوصة - مطلية باللون الأسود
- عجلة سبائكية طراز Speed مقاس ٢٢ بوصة – داكنة اللون
- عجلات سبائكية طراز Sports مقاس ٢٢ بوصة - مطلية باللون الأسود
- عجلة سبائكية طراز Sports مقاس ٢٢ بوصة - بيل برودجر ساتن
- عجلات سبائكية ذات عشرة أذرع مسحوبة مقاس ٢٢ بوصة - مطلية باللون الرمادي ومشكّلة أليًا
- عجلات سبائكية ذات عشرة أذرع مسحوبة مقاس ٢٢ بوصة - مطلية باللون الأسود
- عجلات وإطارات مخصصة لفصل الشتاء
- شارات عجلات ذاتية الاستواء من Mulliner
- شعار B المجنّح المضيء على شبكة تهوية الرادياتير - بلون أسود لامع أو لون مصقول براق
- فتحة سقف زجاجية بانورامية قابلة للرفع والتحرك مزودة بستارتين ومرآتين للزينة
- زجاج أمامي قابل للتدفئة
- زجاج أمامي قابل للتسخين، عازل للصوت، واقٍ من الأشعة تحت الحمراء

المقصورة الداخلية

- إمكانية الاختيار من بين تشكيلتين إضافيتين ثنائيتي اللون، علاوة على باقة المواصفات الجلدية Leather Specification
- نظام الأربعة مقاعد وكونسول خلفي
- خياطة مغايرة اللون لكسوة المقاعد والمقصورة الداخلية بما في ذلك خياطة عجلة القيادة
- تزيين المقاعد بخياطة مغايرة اللون بما في ذلك خياطة عجلة القيادة
- خياطة يدوية مستعرضة من Mulliner
- شعارات Bentley مطرزة (تجهيز اختياري مجاني)

- القشرات الإضافية: بير والنت (Burr Walnut) من Mulliner، كراون كُت والنت (Crown Cut Walnut) (تجهيز اختياري مجاني)، دارك فيدل باك أوكالبتوس (Dark Fiddleback Eucalyptus) (تجهيز اختياري مجاني)، دارك ستيند بير والنت (Dark Stained Burr Walnut) (تجهيز اختياري مجاني)، ليكويد أمبر (Liquid Amber)، كراون كُت والنت (Crown Cut Walnut) مفتوحة المسام، دارك بير والنت (Burr Walnut) مفتوحة المسام، كوا (Koa) مفتوحة المسام

- بيانو لينين (Piano Linen)، بيانو كريكت بول (Cricket Ball)، بيانو إمبريال بلو (Piano Imperial Blue)، بيانو بيرنت أوك (Burnt Oak)، بيانو غرافيتي جراي (Gravity Grey) من Mulliner
- ويُكسى الجزء العلوي من التابلوه بالقشرات الخشبية الثنائية المفضلة، في حين يتألق الجزء السفلي من التابلوه والكونسول الوسطي بقشرة جراند بلاك (Grand Black)
- ألياف الكربون فائقة اللمعان - التابلوه / تزيينات الأبواب ولون بيانو بلاك (Piano Black) على الكونسول الوسطي

- لمسة نهائية من الألومنيوم المُشكَّل على هيئة لغات المحرك - لون داكن لوحدة الكونسول الوسطى
- لمسة نهائية من الألومنيوم المُشكَّل على هيئة لغات المحرك على التابلوه وألواح تزيين الأبواب - داكنة
- تابلوه مزين بزخارف ماسية من الألومنيوم اللامع وألواح تزيين الأبواب - لون داكن

- فتحات زينة في وحدة الكونسول الأمامية - Côtes de Genève
- خط رفيق من الكروم أو بلون مطابق للون السيارة على التابلوه وألواح تزيين الأبواب
- عصا نقل الحركة مكسوة بالجلد
- بطانة سقف من الجلود الطبيعية
- أحزمة أمان بلون مختلف من Mulliner
- عجلة قيادة بأذرع رأسية، وذراع نقل حركة بلون مغاير من Mulliner
- تحزيزات ماسية الشكل لفتحات التهوية المعدنية ذات تصميم عين الثور وأغطية القفل وفتحة التهوية الوسطى وساعة Bentley التناظرية

- بطانات من قشرات خشبية للأبواب الخلفية
- طاولات رحلات مكسوة بالقشرة قابلة للفتح كهربائيًا
- عجلة قيادة أحادية اللون، وثلاثية الأذرع، ومكسوة بالجلد الطبيعي وقابلة للتدفئة
- عجلة قيادة أحادية اللون، وثلاثية الأذرع، ومكسوة بالجلد الطبيعي المحزز وقابلة للتدفئة
- عجلة قيادة ثنائية اللون، وثلاثية الأذرع، ومكسوة بالجلد الطبيعي وقابلة للتدفئة
- عجلة قيادة ثنائية اللون، وثلاثية الأذرع، ومكسوة بالجلد الطبيعي المحزز وقابلة للتدفئة

المواصفات والمواصفات والخيارات

- فُرُش كثيفة الوبر في الأمام والخلف
- فُرُش كثيفة الوبر بأطراف ذات لون مغاير
- سجاد من الصوف الطبيعي من Mulliner على الأرضية أسفل المقاعد الأمامية والخلفية (بالإضافة إلى الحصائر القياسية)

التقنيات وأنظمة مساعدة السائق

- شاشة Bentley الدوارة
- نظام العرض على الزجاج الأمامي*
- جهاز فتح باب المرآب عن بُعد*
- صندوق إسعافات أولية ومثلث تحذير
- مفتاح إضافي
- باقة الترفيه الخلفية لسيارات Bentley
- مصابيح LED ترحيبية من Mulliner
- مصابيح ترحيبية متحركة من Mulliner
- شاحن حثّي للهواتف (كونسول خلفي - التجهيز رباعي المقاعد فقط)

الصوت والاتصال

- نظام Bang & Olufsen الصوتي
- النظام الصوتي الفاخر من نوع Naim المخصص لسيارات Bentley

باقات المواصفات

- باقة مواصفات Blackline Specification
- باقة مواصفات Dark Chrome Interior Specification
- باقة مواصفات Leather Specification
- باقة مواصفات Wellness Seating
- مواصفات التحزيز الماسي
- مواصفات الإضاءة الداخلية
- باقة مواصفات Mulliner Colour Specification
- باقة مواصفات Smoker
- باقة مواصفات الرحلات الطويلة

اطَّلِع على التفاصيل الكاملة لهذه المواصفات في صفحة ٤٥.

*التوافر حسب المنطقة.

بعض التجهيزات الاختيارية والمواصفات قد تظهر كتجهيز قياسي أو قد لا تكون متوفرة. يرجى الاتصال بالوكيل المحلي لمعرفة المزيد من المعلومات.

مجموعة الدفع والحركة الهجينة V8



المحرك: محرك ٤,٠ لترات V8 كهربائي هجين قابل للشحن

الطاقة القصوى: ٧٧١ حصانًا كبحيًا/٧٨٢ حصانًا أوروبيًا/ ٥٧٥ كيلو وات (قدرة النظام المجمعّة)
الحد الأقصى للعزم: ٧٣٨ رطل قدم / ١٠٠٠ نيوتن متر (قدرة النظام المجمعّة)

ناقل الحركة: قابض ثنائي ثماني السرعات
مجموعة الدفع والحركة: دفع رباعي نشط
السرعة القصوى: ١٧٧ ميل في الساعة / ٢٨٥ كم في الساعة

من ٠ إلى ٦٠ ميل في الساعة / من ٠ إلى ١٠٠ كم في الساعة: ٣,٣ ثانية / ٣,٥ ثانية

قاعدة العجلات: ٣١٩٤ مم / ١٢٥,٧٥ بوصة
الطول الإجمالي: ٥٢١٦ مم / ٢٠٩,٢٩ بوصة
العرض (عرض الهيكل): ١٩٨٨ مم / ٧٨,٢٧ بوصة
العرض (بما في ذلك المرايا): ٢٢٢٠ مم / ٨٧,٤ بوصة
الارتفاع الإجمالي: ١٤٧٤ مم / ٥٨,٠٣ بوصة
خزان الوقود: ٨٠ لتر / ٢١ غالون أمريكي

سعة حيز الأمتعة (نظام الأربعة مقاعد): ٣٤٦ لتر / ١٢,٢ قدمًا مكعبة

الوزن الإجمالي: ٢٣١٥ كجم
الوزن بدون حمولة: ٢٦٤٦ كجم

استهلاك الوقود (دورة القيادة العالمية الموحدة للمركبات الخفيفة WLTP)

الاستهلاك المُجمّع (المملكة المتحدة): غير مؤكد بعد
انبعاثات ثاني أكسيد الكربون المُجمّعة: غير مؤكد بعد
نطاق القيادة: غير مؤكد بعد

مدى السير بالطاقة الكهربائية (EAER): غير مؤكد بعد

استهلاك الوقود (دورة القيادة الأوروبية الجديدة NEDC المعادلة دورة القيادة العالمية الموحدة للمركبات الخفيفة WLTP - أوروبا)

الاستهلاك المُجمّع (المملكة المتحدة): غير مؤكد بعد
انبعاثات ثاني أكسيد الكربون: غير مؤكد بعد
مدى السير بالطاقة الكهربائية: غير مؤكد بعد

استهلاك الوقود (دورة القيادة الأوروبية الجديدة NEDC - لبقية دول العالم)

معدل استهلاك الوقود في المدينة: غير مؤكد بعد
معدل استهلاك الوقود خارج المدينة: غير مؤكد بعد
الاستهلاك المُجمّع: غير مؤكد بعد
انبعاثات ثاني أكسيد الكربون: غير مؤكد بعد

استهلاك الوقود (دورة وكالة حماية البيئة EPA) القيادة داخل المدينة (الولايات المتحدة): غير مؤكد بعد
القيادة على الطرق السريعة (الولايات المتحدة): غير مؤكد بعد

الاستهلاك المُجمّع (الولايات المتحدة): غير مؤكد بعد

الأرقام المذكورة بانتظار التأكيد النهائي.
بيانات انبعاثات ثاني أكسيد الكربون واستهلاك الوقود لدول الاتحاد الأوروبي غير نهائية، وخاضعة لاعتماد الطراز في دول الاتحاد الأوروبي.
تختلف المسافة التي تقطعها بناءً على عدة عوامل من بينها عاداتك في القيادة وحالة السيارة.



توافق الإطارات.

يُرجى الضغط على مواصفات الإطار للتعرف على معلومات المنتج بالكامل وملصق الطاقة EPREL.

المقاس	الشركة المصنعة	مواصفات الإطارات	السيارة Flying Spur Speed
٢١ بوصة	Pirelli	(أمامية) - WINTER SOTTO ZERO 3 265/40 R21 (105W) XL (B)	●
		(خلفية) - WINTER SOTTO ZERO 3 305/35 R21 (109W) XL (B)	●
٢٢ بوصة	Pirelli	(أمامي) - (104W XL A/S ncs (BH 35R22/275 PZERO	●
		(خلفي) - PZERO 315/30R22 107W XL A/S ncs (BH)	●
		(أمامي) - (104Y) XL ncs (BH) 35ZR22/275 PZERO	●
		(خلفي) - (107Y) XL ncs (BH) 30ZR22/315 PZERO	●







يشتمل الطراز الموضح في هذا الكتيب على مواصفات اختيارية. قد يتم تغيير المواصفات والمعدات القياسية والخيارات والمنسوجات والألوان دون إخطار. يمكنك دائمًا معرفة أحدث المعلومات لدى وكيل Bentley الذي تتعامل معه. اسم Bentley وتصميم شعار B ذي الأجنحة علامتان تجاريتان مسجلتان لشركة Bentley Motors Limited. تقرر شركة Bentley Motors Limited بحقوق الغير في العلامات التجارية الأخرى. قد تشتمل الطرازات الموضحة في هذا الكتيب على مواصفات أوروبية وغير أوروبية. حقوق الطبع والنشر محفوظة © سبتمبر ٢٠٢٤.

