



By Appointment to
His Majesty The King
Motor Car Manufacturers
Bentley Motors Limited
Crewe Cheshire



BENTLEY

Die Modellreihe Continental GTC



Die CO₂-Emissions- und Kraftstoffverbrauchswerte für die 27 EU-Länder sind noch nicht verfügbar, da sie noch unter dem Vorbehalt der EU-Typgenehmigung stehen.

Die Modellreihe Continental GTC: Inhalt

Der Continental GTC 03

- Der Continental GTC 04
- Fünf erstklassige Modelle 05
- Continental GTC 06
- Continental GTC Azure 07
- Continental GTC S 08
- Continental GTC Speed 09
- Continental GTC Mulliner 10

Design 11

- Fesselnder Fahrspaß erhält ein Gesicht 12
- Faszinierende Lichtblicke 13
- Der letzte Eindruck zählt 14
- Das ultimative Cabriolet 15
- Design: Continental GTC 16
- Design: Continental GTC Azure 17
- Design: Continental GTC S 18
- Design: Continental GTC Speed 19
- Design: Continental GTC Mulliner 20

Leistung 21

- Kraftvoll durchstarten 22
- Zwei V8-Hybrid-Antriebe 23
- Zukunftsweisende Fahrwerkssysteme 24
- Hoch entwickelte Aufhängung 25
- Elektroantrieb 26
- Wählen Sie Ihren Modus 27

Interieur 28

- Ein einzigartiges Interieur 29
- Konkurrenzlose Handwerkskunst 30
- Exklusive Oberflächen 31
- Komfort auf völlig neuem Niveau 32
- Tief durchatmen 33
- Interieur: Continental GTC 34
- Interieur: Continental GTC Azure 35
- Interieur: Continental GTC S 36
- Interieur: Continental GTC Speed 37
- Interieur: Continental GTC Mulliner 38





Technologie 39

- Intuitive Technologie 40
- Müheloses Manövrieren 41
- Fahrgenuss auf freier Strecke 42
- Rundum vernetzt 43
- Kabellose Freiheit 44
- Fantastische Audiosysteme 45
- Das Bentley Rotating Display 46
- Energie tanken und durchstarten 49

Individualisierung 50

- Ausdruck Ihrer Persönlichkeit 51
- Karosseriefarben 52
- Räder 53
- Furniere 54
- Lederfarben 56
- Verdeckoptionen 57
- Ausstattungspakete 58
- Gepäckset 59
- Maßgefertigte Individualität von Mulliner 60
- Zubehör, Service und Wartung 61

Legende (für obige Symbole)

-  BentleyMotors.com
-  Konfigurieren Sie Ihren Bentley
-  Bentley-Partner finden
-  Probefahrt buchen

- Die Bentley Collection 62
- Die Bentley Factory Experience 63

Spezifikationen und Optionen 64

- Continental GTC 65
- Continental GTC Azure 67
- Continental GTC S 69
- Continental GTC Speed 71
- Continental GTC Mulliner 73
- High-Performance-Hybrid-Antrieb 75
- Ultra-Performance-Hybrid-Antrieb 76
- Geeignete Reifen 77



DER CONTINENTAL GTC



3



Der Continental GTC

Atemberaubende Leistung. Exquisite Handwerkskunst. Und die Möglichkeit, vier Erwachsene mit unvergleichlichem Komfort und Stil zu befördern. Der Continental GTC hat sich schon lange als einzigartiges Fahrzeug etabliert, doch die neueste Generation hat noch mehr zu bieten – angefangen bei der beispiellosen Leistung der V8-Hybridantriebe von Bentley.

Die Modellreihe umfasst fünf Modelle: der Continental GTC ist das vollendete Grand Tourer-Cabriolet, der Continental GTC Azure bietet höchsten Komfort und maximales Wohlbefinden. Der Continental GTC S zeichnet sich durch ein weiterentwickeltes sportliches Design und verbessertes Handling aus, während der Continental GTC Speed maximale Leistung bietet. Der Continental GTC Mulliner verkörpert den Inbegriff von Grand-Touring-Luxus. Gemeinsam läuten sie eine völlig neue Ära der Grand Tourer ein.

Die CO₂-Emissions- und Kraftstoffverbrauchswerte für die 27 EU-Länder sind noch nicht verfügbar, da sie noch unter dem Vorbehalt der EU-Typgenehmigung stehen.



Fünf erstklassige Modelle

Das ultimative Grand Tourer-Cabriolet gibt es jetzt in fünf bemerkenswerten Ausführungen. Jedes Modell bringt eine einzigartige Facette des Continental GTC zum Ausdruck.



Continental GTC

High Performance Hybrid.

Der Inbegriff des Continental GTC verkörpert den Luxus-Grand-Tourer in seiner bisher reinsten Form.

JETZT ENTDECKEN



Continental GTC Azure

High Performance Hybrid.

Komfort und Technologie auf höchstem Niveau, vereint in einem Grand-Tourer-Cabriolet, das für erstklassiges Wohlbefinden konzipiert ist.

JETZT ENTDECKEN



Continental GTC S

High Performance Hybrid.

Markantes sportliches Design, gepaart mit einem unglaublich dynamischen Handling für ein wahrhaft aufregendes Fahrerlebnis.

JETZT ENTDECKEN



Continental GTC Speed

Ultra Performance Hybrid.

Sein leistungsorientiertes Design und eine Ausstattung, die ein unvergleichliches Fahrerlebnis ermöglicht, macht dieses Modell zum ultimativen Cabriolet für maximales Fahrvergnügen.

JETZT ENTDECKEN



Continental GTC Mulliner

Ultra Performance Hybrid.

Konkurrenzlose Leistung trifft auf unübertroffene Eleganz – für das vollendete Grand-Touring-Erlebnis mit offenem Verdeck.

JETZT ENTDECKEN

Die CO₂-Emissions- und Kraftstoffverbrauchswerte für die 27 EU-Länder sind noch nicht verfügbar, da sie noch unter dem Vorbehalt der EU-Typgenehmigung stehen.

Continental GTC

Der Continental GTC verkörpert Bentleys Vision eines Grand Tourers in seiner vollendetsten Form.

Angetrieben von Bentleys High-Performance-Hybrid-Antrieb liefert er in jeder Fahrsituation eine harmonische, reaktionsschnelle und mitreißende Performance.

Seine eleganten Linien bringen die einzigartige Kombination aus Kraft und Raffinesse zum Ausdruck, die den Continental GTC seit seiner Markteinführung auszeichnet. Der schwarze Kühlergrill sowie die schwarz glänzenden Frontsplitter prägen seine markante Front, und das wunderschöne, handgefertigte Interieur mit den neuesten Bentley-Technologien unterstreicht seinen Charakter. Wie jeder Bentley bietet auch dieses Modell schier endlose Möglichkeiten zur Individualisierung.

ZUM DESIGN

Bitte beachten Sie die Seiten zur Serien- und Sonderausstattung im Abschnitt „Spezifikationen und Optionen“. Nicht alle Optionen sind für sämtliche Modelle und in jeder Marktregion verfügbar.



Continental GTC Azure

Der Continental GTC Azure sieht nicht nur umwerfend aus, sondern ist zudem auf höchstes Wohlbefinden für Fahrer und Mitreisende ausgelegt. Das Modell fasziniert vom ersten gebannten Blick auf den glänzenden, vertikal verlaufenden Kühlergrill bis hin zum Fahrerlebnis, das in jeder Kurve überzeugt. Im Innenraum erwartet Fahrer und Passagiere ein Rückzugsort für alle Sinne.

Der High Performance Hybrid-V8-Antrieb kombiniert geballte V8-Kraft mit der Option, vollständig elektrisch zu fahren – und das ist nur ein Bestandteil des wirklich bemerkenswerten Technologiepakets.

ZUM DESIGN

Bitte beachten Sie die Seiten zur Serien- und Sonderausstattung im Abschnitt „Spezifikationen und Optionen“. Nicht alle Optionen sind für sämtliche Modelle und in jeder Marktregion verfügbar.



Continental GTC S

Mit seinem auffälligen sportlichen Look setzt der neue Continental GTC S überall ein starkes Statement – wo auch immer Sie unterwegs sind.

Schwarze Details unterstreichen die klare Formensprache der eleganten Außenausstattung, bis hin zu den dunkel getönten Gläsern der von einer schmalen Linie durchzogenen ovalen Rückleuchten. Im Innenraum verleiht die geschickte Gestaltung mit Dinamica-Bezügen dem gesamten Fahrgastraum eine noch sportlichere Note.

Doch das Aussehen ist nicht alles. Erobern Sie die Straße und erleben Sie dank des Bentley Performance Active Chassis, einem besonders fahrerorientierten Fahrwerkssystem-Paket von Bentley, ein fesselndes dynamisches Fahrverhalten. Wenn Sie das Gaspedal durchtreten, erklingt aus der Sportauspuffanlage der unverwechselbare V8-Sound.

Gestaltet, um alle Sinne zu begeistern, hinterlässt der Continental GTC S überall einen unvergesslichen Eindruck.

ZUM DESIGN

Bitte beachten Sie die Seiten zur Serien- und Sonderausstattung im Abschnitt „Spezifikationen und Optionen“. Nicht alle Optionen sind für sämtliche Modelle und in jeder Marktregion verfügbar.



Continental GTC Speed

Der Name „Speed“ steht bei Bentley seit jeher für pure Performance, beinhaltet jedoch nie zuvor ein so großes Kraftpotenzial.

Der Continental GTC Speed verfügt über einen revolutionären V8-Hybrid-Antrieb, der eine phänomenale Leistung und Beschleunigung bietet. Hinter dieser geballten Kraft steckt eine Reihe von hochmodernen Fahrwerkssystemen, die von modernsten Fahrerassistenztechnologien unterstützt werden.

Dieses Fahrzeug markiert zudem das Debüt eines atemberaubenden neuen Designs mit markanten Scheinwerfern, die seine auffällige Front dominieren. Dunkel getönte Kühlergrills und Außendetails werden mit exklusiven Emblemen, 22-Zoll-Rädern und einer Styling Specification in der Karosseriefarbe kombiniert. Ein mutiger Look für eine mutige neue Ära.

[ZUM DESIGN](#)

Bitte beachten Sie die Seiten zur Serien- und Sonderausstattung im Abschnitt „Spezifikationen und Optionen“. Nicht alle Optionen sind für sämtliche Modelle und in jeder Marktregion verfügbar.





Continental GTC Mulliner

Wir präsentieren den unangefochtenen Grand-Touring-Meister in unnachahmlicher Handwerkskunst: den Continental GTC Mulliner.

Mit demselben phänomenalen V8-Hybrid-Antrieb wie der Continental GTC Speed entfaltet der Continental GTC Mulliner dieselbe unglaubliche Leistung – doch das Styling der beiden Modelle unterscheidet sich grundlegend. Den verchromten Mulliner-Kühlergrill im schwebenden Rauten-Design flankieren atemberaubende Scheinwerfer, die sich durch ihr elegantes Innendesign auszeichnen.

Der Innenraum wird durch die Nappaleder-Ausstattung in exklusiven Farbvarianten und Steppungen sowie durch die beeindruckende Auswahl an Furnieroberflächen veredelt. Doch das ist erst der Anfang, denn der Continental GTC Mulliner ist mehr als nur ein Fahrzeug. Als eindrucksvollster Ausdruck der Mulliner-Philosophie ist dieses Automobil in jeder Hinsicht ein echtes Objekt der Begierde.

ZUM DESIGN

Bitte beachten Sie die Seiten zur Serien- und Sonderausstattung im Abschnitt „Spezifikationen und Optionen“. Nicht alle Optionen sind für sämtliche Modelle und in jeder Marktregion verfügbar.



DESIGN

Fesselnder Fahrspaß erhält ein Gesicht

Mit seinem atemberaubenden Einzelscheinwerfer-Design hat sich die Frontansicht des Continental GTC seit seiner Einführung im Jahr 2003 radikal verändert.

Die ovalen Einzelscheinwerfer sind inspiriert vom fokussierten Blick einer Raubkatze, die ihre Beute belauert. Dabei wird das Design der raffiniert geschwungenen Kontur durch eine scharfe Lichtkante durchbrochen.

Zwischen den Scheinwerferlampen hebt sich ein für jedes Modell individueller Kühlergrill hervor – vom schwarzen Matrixgrill-Muster des Continental GTC bis hin zum verchromten schwebenden Rauten-Design des Continental GTC Mulliner, das seinen Rang an der Spitze verdeutlicht.

Bitte beachten Sie die Seiten zur Serien- und Sonderausstattung im Abschnitt „Spezifikationen und Optionen“. Nicht alle Optionen sind für sämtliche Modelle und in jeder Marktregion verfügbar.



Faszinierende Lichtblicke

Ein genauer Blick auf das juwelenartige 3D-Gitter im Inneren der Scheinwerfer enthüllt einen deutlichen Unterschied zwischen den verschiedenen Modellen – beispielsweise die starken, klar definierten Kanten in den Lampen des Continental GTC Speed gegenüber den eleganten und raffinierten Details des Continental GTC Mulliner. Sogar die Animation des Begrüßungslichts, die beim Aufschließen des Fahrzeugs abläuft, spiegelt den individuellen Charakter jedes Modells wider.

Die atemberaubenden Lichter tragen nicht nur zur wunderschönen Ästhetik bei. Das Fernlicht kann jederzeit aktiv bleiben und muss nicht manuell abgeblendet werden. Erkennt das System Gegenverkehr, deaktiviert es einzelne Pixel des Fernlichts, während die Straße weiterhin optimal ausgeleuchtet wird. Die Scheinwerfer können sogar automatisch gedimmt werden, um zu verhindern, dass Sie während der Fahrt vom reflektierten Licht der Verkehrsschilder geblendet werden. Noch nie war das Fahren bei Dunkelheit oder bedecktem Himmel so sicher, komfortabel und entspannt.

Bitte beachten Sie die Seiten zur Serien- und Sonderausstattung im Abschnitt „Spezifikationen und Optionen“. Nicht alle Optionen sind für sämtliche Modelle und in jeder Marktregion verfügbar.

Der letzte Eindruck zählt

Für viele Autofahrer ist die einprägsamste Erinnerung an Ihren Continental GTC der Blick auf sein vorbeirauschendes und in der Ferne verschwindendes Heck. Das ist nur einer der Gründe, warum das Bentley-Designteam so viel Zeit investiert hat, das Heck des Fahrzeugs zu perfektionieren.

Dazu gehören ein fester Heckspoiler im eleganten Design, atemberaubende ovale Rückleuchten in Rauchglasoptik für den Continental GTC S und den Continental GTC Speed sowie ein satter Rotton für die Lampengläser anderer Modelle. Die Endrohrblenden – meisterhaft gefertigte Metallarbeiten rund um die Auspuffrohre – sind ähnlich behandelt worden, wobei für die Modelle Speed und S eine dunkle Tönung gewählt wurde, während die Blenden für den Rest der Modellreihe in hochglänzendem Chrom ausgeführt sind.

Bitte beachten Sie die Seiten zur Serien- und Sonderausstattung im Abschnitt „Spezifikationen und Optionen“. Nicht alle Optionen sind für sämtliche Modelle und in jeder Marktregion verfügbar.

Das ultimative Cabriolet

Der Continental GTC überzeugt sowohl durch seine Optik als auch durch seine Haptik – ganz gleich, ob Sie mit offenem oder geschlossenem Verdeck unterwegs sind.

Das in einer Auswahl faszinierender Farben und Materialien verfügbare vierlagige Verdeck ist so sicher und gut isoliert, dass Sie gar nicht bemerken, in einem Cabriolet zu sitzen, wenn es geschlossen ist. Scheint die Sonne, lässt es sich einfach auf Knopfdruck öffnen – selbst bei einer Geschwindigkeit von bis zu 50 km/h. Der Schließmechanismus des Verdecks und die niedrige Verdeckraumabdeckung ermöglichen einen stilvollen aerodynamischen Auftritt auch bei geöffnetem Dach.

Klimafunktionen für Fahrer- und Beifahrersitz sorgen an Rücken und Beinen für optimale Temperaturen und gewährleisten, dass Sie sich bei jedem Wetter wohlfühlen – auch an besonders heißen Nachmittagen. Wenn es kälter wird, können Sie an den Vordersitzen beheizbare Armlehnen und einen Nackenwärmer nutzen, der sanft warme Luft um Ihren Nacken und Ihre Schultern zirkulieren lässt.

Bitte beachten Sie die Seiten zur Serien- und Sonderausstattung im Abschnitt „Spezifikationen und Optionen“. Nicht alle Optionen sind für sämtliche Modelle und in jeder Marktregion verfügbar.



Design: Continental GTC

Der Continental GTC setzt die für die gesamte Baureihe charakteristischen eleganten Linien perfekt in Szene – von den dezenten schwarzen Details an der Fahrzeugfront bis zu den muskulösen Flanken und den tiefroten Rückleuchten am Heck.

Aufwendig gestaltete Scheinwerfer umrahmen einen schwarzen Matrix-Kühlergrill mit verchromter Einfassung und Mittelstrebe, während der schwarz glänzende Frontsplitter und die schwarzen unteren Grilleinsätze dem Fahrzeug eine unbestreitbar gravitatische Aura verleihen. Die Scheinwerfer sind mit Details des atemberaubenden Innendesigns Harmony Crystal gestaltet.

Kombiniert mit auffälligen Chromdetails und den 21-Zoll-Rädern mit zehn Doppelspeichen entstehen edle Konturen, die von der unbändigen Kraft zeugen, die in diesem Fahrzeug steckt. Das ist der Continental GTC: eine Grand-Touring-Ikone in Reinform.

ZUM INTERIEUR

Bitte beachten Sie die Seiten zur Serien- und Sonderausstattung im Abschnitt „Spezifikationen und Optionen“. Nicht alle Optionen sind für sämtliche Modelle und in jeder Marktregion verfügbar.



Design: Continental GTC Azure

Der Continental GTC Azure steigert den Komfort des Grand Touring auf ein völlig neues, exquisites Niveau.

An der Fahrzeugfront befindet sich ein beeindruckender Kühlergrill mit vertikalen Lamellen aus Chrom. In Kombination mit den Harmony-Crystal-Scheinwerfern, einem schwarzen Frontsplitter und einem verchromten unteren Kühlergrill erhält der Continental GTC Azure seinen unverwechselbaren Look.

Die exklusiven 22-Zoll-Azure-Räder sind in drei Ausführungen erhältlich. Am Heck des Fahrzeugs präsentieren die tiefroten Rückleuchten eine Begrüßungsanimation.

Der Continental GTC Azure ist ein glanzvolles Beispiel für luxuriöses Design, um Sie wahrhaft in seinen Bann zu ziehen.

ZUM INTERIEUR

Bitte beachten Sie die Seiten zur Serien- und Sonderausstattung im Abschnitt „Spezifikationen und Optionen“. Nicht alle Optionen sind für sämtliche Modelle und in jeder Marktregion verfügbar.



Design: Continental GTC S

Mit der Einführung des Continental GTC S setzt die Continental GTC-Reihe dunkle und entschlossener Akzente. Das Modell besticht durch seine besonders elegante und zurückhaltende Ästhetik. Zahlreiche Karosseriedetails wurden optimiert und verleihen ihm seinen markanten und kompromisslosen Charakter.

Die Blackline Specification verwandelt alle Details von Chrom in Schwarz – sogar die Bentley-Embleme –, während die glänzend schwarze Styling Specification dem Continental GTC S mit passenden Türspiegelabdeckungen einen sportlicheren Look verleiht.

Mit auffälligen Details zieht dieses Fahrzeug überall die Blicke auf sich: von den Präzisionsscheinwerfern und den neuen 22-Zoll-S-Rädern mit geschwungenen Speichen bis hin zu den dunkel getönten Endrohrblenden und Heckleuchten.

[ZUM INTERIEUR](#)

Bitte beachten Sie die Seiten zur Serien- und Sonderausstattung im Abschnitt „Spezifikationen und Optionen“. Nicht alle Optionen sind für sämtliche Modelle und in jeder Marktregion verfügbar.



Design: Continental GTC Speed

Der Continental GTC Speed verkörpert sportlichen Luxus auf einzigartige Weise und zeichnet sich durch seine dunkle, kompromisslose Straßenpräsenz aus.

Beim Entriegeln des Fahrzeugs zeigen die Außenleuchten eine für dieses leistungsorientierte Modell exklusive Begrüßungsanimation. In der Mitte der Fahrzeugfront befindet sich ein dunkel getönter Matrix-Kühlergrill. Weitere dunkel getönte Details sind auch in anderen Bereichen zu sehen, von den unteren Grilleinsätzen für den Stoßfänger bis zum Endrohr des Sportauspuffs am Heck. Das Resultat: eine besonders markant und entschlossen wirkende Optik. Die Rückleuchten sind mit rauchfarbenem Lampenglas gestaltet.

Sportseitenschweller und die in der Karosseriefarbe gehaltene Styling Specification verleihen dem Fahrzeug eine Optik, die es besonders tieflegend und straßennah erscheinen lassen, während die „Speed“-Schriftzüge an den Kotflügeln jeden Zweifel an seiner Identität ausschließen.

ZUM INTERIEUR

Bitte beachten Sie die Seiten zur Serien- und Sonderausstattung im Abschnitt „Spezifikationen und Optionen“. Nicht alle Optionen sind für sämtliche Modelle und in jeder Marktregion verfügbar.



Design: Continental GTC Mulliner

Der Continental GTC Mulliner lässt keinen Zweifel an seinem Status als Inbegriff des exquisiten Grand-Tourer-Cabriolet-Designs. Seine spektakuläre Form wird durch zahlreiche handgefertigte Details veredelt – nicht zuletzt durch den funkelnden, im schwebenden Rautendesign gestalteten Mulliner-Kühlergrill.

Die lackierten und polierten 22-Zoll-Mulliner-Räder sind mit selbstausrichtenden Bentley-„B“-Emblemen im Zentrum gestaltet. Die seidenmatt glänzenden Außenspiegelkappen setzen zusätzliche Akzente. Verchromte Details wie die unteren Grilleinsätze für den Stoßfänger können durch Auswahl der Blackline Specification von Mulliner auch in Schwarz geordert werden – dies gilt sogar für die lackierten Teile der Räder. Beim Öffnen der Tür erwartet Sie noch eine Überraschung: Die Animated Welcome Lamps von Mulliner projizieren eine faszinierende Animation auf den Boden, die in einem leuchtenden Bentley-Flügelblem ausklingen.

[ZUM INTERIEUR](#)

Bitte beachten Sie die Seiten zur Serien- und Sonderausstattung im Abschnitt „Spezifikationen und Optionen“. Nicht alle Optionen sind für sämtliche Modelle und in jeder Marktregion verfügbar.





LEISTUNG

Kraftvoll durchstarten

Beim Continental GTC haben Sie die Wahl unter zwei phänomenalen Hybrid-Antrieben: High Performance Hybrid sowie Ultra Performance Hybrid bei den Speed- und Mulliner-Modellen.

Darüber hinaus werden zwei Fahrwerkstechnik-Pakete angeboten: das Bentley Active Chassis für den Continental GTC und den Continental GTC Azure sowie das Bentley Performance Active Chassis für die Modelle S, Speed und Mulliner. Beide basieren auf einer Aufhängung mit Zweiventil-Dämpfern, die ein Fahrerlebnis bieten, dessen Spektrum von kultiviertem Komfort bis hin zu elektrisierender Dynamik reicht.

Auch die physische Architektur des Systems wurde für maximale Leistung optimiert. Die Batterien befinden sich unter dem Kofferraumboden, um das Gewicht optimal zu verteilen und den Schwerpunkt des Fahrzeugs nach unten zu verlagern. In Kombination mit dem tief und hinter der Vorderachse angeordneten Motor führt dies zu einer Gewichtsverteilung von nahezu 50/50 und somit zu einem unglaublich dynamischen Fahrverhalten. Jede Facette des Continental GTC wurde sorgfältig abgestimmt, um ein unübertroffenes Fahrerlebnis zu gewährleisten.

Bitte beachten Sie die Seiten zur Serien- und Sonderausstattung im Abschnitt „Spezifikationen und Optionen“. Nicht alle Optionen sind für sämtliche Modelle und in jeder Marktregion verfügbar.



Zwei V8-Hybrid-Antriebe

High Performance Hybrid

Der Continental GTC, der Continental GTC Azure und der Continental GTC S verfügen über den High-Performance-Hybrid-Antrieb, der fein abgestimmte Raffinesse mit hoher Leistung kombiniert.

Der Elektromotor und der V8-Motor erzeugen gemeinsam ein Drehmoment von bis zu 930 Nm und liefern eine maximale Leistung von 680 PS.

Continental GTC und Continental GTC Azure:

0-100 km/h: 3,9 Sekunden

(0-60 mph 3,8 Sekunden)

Höchstgeschwindigkeit: 270 km/h

680 PS

Drehmoment: 930 Nm

Continental GTC S

0-100 km/h: 3,7 Sekunden

(0-60 mph 3,6 Sekunden)

Höchstgeschwindigkeit: 308 km/h

680 PS

Drehmoment: 930 Nm

Ultra Performance Hybrid

Der Continental GTC Speed und der Continental GTC Mulliner sind mit dem Ultra Performance Hybrid-Antriebsstrang ausgestattet. Das kombinierte System erzielt ein spektakuläres Drehmoment von 1.000 Nm und benötigt damit beim Beschleunigen aus dem Stand auf 100 km/h nur beeindruckende 3,4 Sekunden. Dank einer maximalen Leistung von 782 PS erreichen die Fahrzeuge eine Höchstgeschwindigkeit von 308 km/h.

Continental GTC Speed und Continental GTC Mulliner

0-100 km/h: 3,4 Sekunden

(0-60 mph 3,2 Sekunden)

Höchstgeschwindigkeit: 308 km/h

782 PS

Drehmoment: 1.000 Nm



Vorläufige Daten. EU-Typgenehmigung vorbehalten.



Zukunftsweisende Fahrwerkssysteme

Jeder Continental GTC verfügt über Bentley Dynamic Ride, eine innovative aktive 48-Volt-Wankstabilisierung. Das System passt die Stabilisatoren kontinuierlich an, um die Karosseriebewegungen insbesondere bei Kurvenfahrten zu reduzieren.

Torque-Vectoring, das über ein elektronisches Sperrdifferential gesteuert wird, bremst die Räder auf der Kurveninnenseite ab und erhöht die Geschwindigkeit der Räder an der Außenseite. Dadurch liegt das Auto in engen Kurven noch besser auf der Straße und bietet ein mitreißendes Fahrerlebnis.

Ebenfalls zur Serienausstattung gehört die Allradlenkung. Bei niedrigen Geschwindigkeiten verkleinert sie den Wendekreis des Fahrzeugs. Bei schnellerer Fahrt lenken die Hinterräder in die gleiche Richtung wie die Vorderräder, was sanftere Spurwechsel und Überholvorgänge ermöglicht.

Um sicherzustellen, dass durch die verschiedenen Fahrdynamik-Modi eine Vielfalt an Fahrerlebnissen möglich ist, verfügen alle Modelle zudem über Doppelventil-Stoßdämpfer.

Bitte beachten Sie die Seiten zur Serien- und Sonderausstattung im Abschnitt „Spezifikationen und Optionen“. Nicht alle Optionen sind für sämtliche Modelle und in jeder Marktregion verfügbar.

Hoch entwickelte Aufhängung

Jeder Continental GTC bietet ein wahrhaft unglaubliches Handling, was zum Teil den Doppelventil-Stoßdämpfern zu verdanken ist. Sie machen das Fahrwerk flexibler als je zuvor und ermöglichen beispielsweise im Komfort-Modus ein besonders kultiviertes Fahrverhalten, sogar bei Schlaglöchern oder anderen Bodenunebenheiten. Und nicht zuletzt: Im Sport-Modus sorgen die Stoßdämpfer für mehr Kontrolle und Stabilität, vor allem bei schnellen Kurvenfahrten.

Beim Continental GTC S, dem Continental GTC Speed und dem Continental GTC Mulliner – alle verfügen über Performance Active Chassis von Bentley – ermöglicht dieses hochmoderne Fahrwerkssystem einen Sport-Modus, der noch mehr Vergnügen bietet als jemals zuvor.

Bitte beachten Sie die Seiten zur Serien- und Sonderausstattung im Abschnitt „Spezifikationen und Optionen“. Nicht alle Optionen sind für sämtliche Modelle und in jeder Marktregion verfügbar.

Elektroantrieb

Wenn Sie in eine Umwelt- oder Null-Emissions-Zone fahren, profitieren Sie vom reinen Elektromodus des Continental GTC – ganz gleich, für welches Modell Sie sich entscheiden. Der V8-Benzinmotor wird komplett abgeschaltet und der Wagen ausschließlich vom leistungsstarken Elektromotor angetrieben. Dieser leistet bis zu 190 PS und erzeugt ein Drehmoment von 450 Nm – mehr als genug für den Stadtverkehr und Autobahnfahrten. Und die Emissionen sind selbstverständlich gleich null.

Vorläufige Daten. EU-Typgenehmigung vorbehalten.

Wählen Sie Ihren Modus

Wie bei jedem Bentley stehen Ihnen auch beim Continental GTC vier verschiedene Fahr-Modi zur Verfügung: Comfort, Bentley, Custom und Sport. Jeder Modus kann über die Fahrdynamikregelung angesteuert werden.

Der Modus Comfort bietet ein besonders sanftes Fahrerlebnis, und der speziell abgestimmte Bentley-Modus ist die perfekte Mischung aus Eleganz und Nervenkitzel. Im Custom-Modus können Sie Ihre eigenen Motor-, Getriebe- und Aufhängungseinstellungen vornehmen und somit Ihren ganz persönlichen Fahrmodus kreieren. Der Sport-Modus hingegen intensiviert das Fahrerlebnis und lässt Ihren Bentley spürbar reagieren. Beim Continental GTC S, dem Continental GTC Speed und dem Continental GTC Mulliner – alle verfügen über Performance Active Chassis von Bentley – können Sie sich auf ein besonders fesselndes Fahrerlebnis freuen.



INTERIEUR



Ein einzigartiges Interieur

Der Continental GTC setzt auch weiterhin den Standard in Sachen Grand-Touring-Komfort – und nirgends wird dies deutlicher als im unvergleichlichen Design seines Innenraums.

Zwischen den vier Sitzen verläuft eine breite Mittelkonsole, die sanft in das Armaturenbrett übergeht und zu den Türen hin in einer fließenden Linie ansteigt, die vom Bentley-Flügel-Emblem inspiriert ist.

Für diese Oberfläche steht eine umfangreiche Palette exquisiter Furniere (durchgängig oder mit zwei unterschiedlichen Furniersorten) sowie technischer Oberflächen zur Auswahl. Zahlreiche Leder- und Farbkombinationen werden angeboten, darunter auch Steppungen, die jedes Modells ideal repräsentieren. Und bei den Sitzen ist noch lange nicht Schluss: Das von Hand verarbeitete Leder findet sich auch an der scheinbar schwebenden Armaturentafel, die nahtlos in die Türverkleidungen mit dreidimensionaler Rautensteppung übergeht.

Bitte beachten Sie die Seiten zur Serien- und Sonderausstattung im Abschnitt „Spezifikationen und Optionen“. Nicht alle Optionen sind für sämtliche Modelle und in jeder Marktregion verfügbar.



Konkurrenzlose Handwerkskunst

Die Lederpolsterung in jedem Continental GTC ist von Hand gefertigt. Hochqualifizierte Handwerkskünstler nähen jedes Element mit größter Liebe zum Detail – von den Sitzen und Türverkleidungen bis hin zum lederbezogenen Schalthebel und Lenkrad.

Für jedes Modell wurden exklusive Muster kreiert, um den unverwechselbaren Charakter der Fahrzeuge zu unterstreichen. Die Türverkleidungen repräsentieren einen faszinierenden Ansatz in der Kunst der Lederverarbeitung: Leder mit dreidimensionaler Rautenstruktur, dessen zeitgenössische Formensprache eine beeindruckende Mischung aus Tradition und Moderne darstellt.

All dies zeugt von Bentleys kontinuierlichem Bestreben, das Grand-Touring-Erlebnis immer wieder neu zu definieren.

Bitte beachten Sie die Seiten zur Serien- und Sonderausstattung im Abschnitt „Spezifikationen und Optionen“. Nicht alle Optionen sind für sämtliche Modelle und in jeder Marktregion verfügbar.

Exklusive Oberflächen

Seit der Entstehung des allerersten Continental GTC hat das Interieur-Designteam von Bentley stets das gleiche Ziel: Alles, was Sie sehen und anfassen, soll sich wie Metall, Holz oder Leder anfühlen.

Heute wie damals ist die Arbeit mit möglichst vielen dieser Materialien der beste Weg, dieses Ziel umzusetzen. Deshalb weisen die Oberflächen in jedem Continental GTC eine atemberaubende Vielfalt an Stilen und Texturen auf – von den Oberflächen der Mittelkonsole wie Aluminium mit gefrästem 3D-Effekt-Rautenmuster und Côtes de Genève bis hin zu dunklen Chromapplikationen für Bedienelemente wie den Schalthebel oder die Registerzüge für die Lüftungsdüsen im Bullaugen-Design. Optional sind aber auch lasergravierte schwarze Furniere als traditionelle Handwerkskunst mit moderner Note oder faszinierende Metallintarsien – wahlweise in den Designs Harmony oder Precision – möglich.

Manche mögen es Besessenheit nennen, doch diese Detailverliebtheit des Bentley-Teams trägt maßgeblich dazu bei, den Continental GTC zum wertvollsten Grand-Tourer-Cabriolet der Welt zu machen.

Bitte beachten Sie die Seiten zur Serien- und Sonderausstattung im Abschnitt „Spezifikationen und Optionen“. Nicht alle Optionen sind für sämtliche Modelle und in jeder Marktregion verfügbar.



Komfort auf völlig neuem Niveau

Die luxuriöse Comfort Seat Specification für die Vordersitze gehört sowohl beim Continental GTC Azure wie auch beim Continental GTC Mulliner zur Serienausstattung. Sie umfasst eine Massagefunktion mit sechs Programmen sowie 20 verschiedene Einstellmöglichkeiten, unter anderem für Kopfstützen, Sitzflächen und Rückenlehnen, damit die Reisenden auf den Vordersitzen ein wohliger entspannendes Erlebnis genießen können.

Darüber hinaus können Sie Ihre Sitze mit der Wellness Seating Specification ausstatten. Diese beinhaltet eine automatische Sitzklimatisierung,

die sowohl die Luftfeuchtigkeit als auch die Temperatur an der Oberfläche der Vordersitze überwacht und automatisch mit der richtigen Wohlfühl-Kombination aus Heizung und Belüftung reagiert. Das ebenfalls enthaltene Postural-Adjust-System nutzt Kissen unter den Vordersitzen, um während der Fahrt den Druck auf die Muskeln zu variieren. Obwohl die Wirkung in der niedrigsten Einstellung kaum wahrnehmbar ist, werden Ermüdungserscheinungen und Muskelsteifigkeit deutlich reduziert, vor allem bei langen Aufenthalten im Fahrzeug. So steigen Sie auch nach langen Fahrten entspannt und voller Energie aus Ihrem Bentley.

Tief durchatmen

Eine Klimaanlage verbessert die Luftqualität im Innenraum und reduziert die Anzahl der schädlichen PM_{2,5}-Partikel, denen Sie und Ihre Fahrgäste sonst ausgesetzt wären.

Bei geschlossenem Verdeck überwacht das System die Luftqualität innerhalb und außerhalb der Kabine und filtert Schadstoffe aus der Luft. Die Messwerte für den Innen- und Außenbereich können auf dem zentralen Touchscreen im Bereich „Luftqualität“ abgelesen werden. Auch die CO₂-Konzentration wird dort veranschaulicht. Stuft das System die Werte außerhalb des Fahrzeugs als niedrig ein, wird saubere Frischluft angesaugt. Ist dies nicht der Fall, wird stattdessen die Umluftfunktion aktiviert.

Das System kann anhand von GPS-Daten sogar Tunnel erkennen und vor der Einfahrt in den Umluftbetrieb schalten – so wird verhindert, dass verschmutzte Luft aus dem Tunnel in den Innenraum gesaugt wird. Beim Verlassen des Tunnels schaltet das System zurück und saugt wieder Luft von außen an. Um Energie zu sparen, wird sogar geprüft, ob Personen im Fond sitzen. Ist dies nicht der Fall, wird die Wirkung im hinteren Teil des Fahrzeuginnenraums automatisch reduziert.

Bitte beachten Sie die Seiten zur Serien- und Sonderausstattung im Abschnitt „Spezifikationen und Optionen“. Nicht alle Optionen sind für sämtliche Modelle und in jeder Marktregion verfügbar.

Azure

Interieur: Continental GTC

Das gesamte Interieur des Continental GTC ist mit handgefertigten natürlichen Materialien ausgestattet – vom Nappaleder der gerillten Sitze über den lederbezogenen Schalthebel bis hin zum beheizbaren Lenkrad. Die Säulen zwischen den Fenstern und der Dachhimmel wurden teilweise mit Dinamica bezogen, was dem Design eine sportliche Note verleiht. Hierfür stehen fünf Lederfarben zur Auswahl.

Die harten Oberflächen des Armaturenbretts, der Türen und der Mittelkonsole sind serienmäßig mit edlem Crown-Cut-Walnut-Furnier gestaltet. Darüber hinaus steht Ihnen eine enorme Vielfalt an optionalen Alternativen zur Verfügung, wie zahlreiche hochglänzende und offenporige Hölzer sowie glänzende Klavierlack-Oberflächen.

SPEZIFIKATIONEN UND OPTIONEN

Bitte beachten Sie die Seiten zur Serien- und Sonderausstattung im Abschnitt „Spezifikationen und Optionen“. Nicht alle Optionen sind für sämtliche Modelle und in jeder Marktregion verfügbar.

Interieur: Continental GTC Azure

Der Continental GTC Azure vermittelt ein intensives Gefühl von Komfort und Wohlbefinden. Die Armaturentafel und alle vier Nappaledersitze tragen „Azure“-Embleme. Die Sitze sind mit luxuriösen Harmony-Diamond-Quilt-Bezügen versehen und runden die Innenausstattung ab, die in einfarbiger oder zweifarbiger Ausführung mit einer Auswahl aus 15 verschiedenen Lederfarben bestellt werden kann.

Für die Türen und die Verkleidungen unterhalb der Heckscheiben wird dreidimensionales Harmony-Diamond-Leder verwendet; Säulen und Dachhimmel sind mit Dinamica bezogen. Sie können sogar kontrastierende Nähte in vielen verschiedenen Farben hinzufügen.

Serienmäßig wird offenporiges Crown-Cut-Walnut-Furnier verarbeitet, doch es stehen auch viele weitere Optionen zur Verfügung. Die Bedienelemente sind standardmäßig in der Bright Chrome Specification ausgeführt, sodass alle zentralen Komponenten im Innenraum mit einer makellos glatten Chromoberfläche versehen sind. Auf Wunsch kann das Design durch die Dark Chrome Specification ersetzt werden.

SPEZIFIKATIONEN UND OPTIONEN

Bitte beachten Sie die Seiten zur Serien- und Sonderausstattung im Abschnitt „Spezifikationen und Optionen“. Nicht alle Optionen sind für sämtliche Modelle und in jeder Marktregion verfügbar.



Interieur: Continental GTC S

Der Continental GTC S ist ganz darauf ausgelegt, Herzen höher schlagen zu lassen – und sein Innenraum verkörpert dieses Konzept perfekt. Von der Sekunde, in der Sie die „S“-Einstiegsleisten überschreiten, bis zu dem Moment, in dem Sie den Motor starten und losfahren, werden Sie die handgefertigten Details begeistern.

Die längs abgesteppten Sitze sind ein exklusives Designmerkmal der „S“-Modelle von Bentley und mit einer „S“-Stickerei versehen. Die Lederbezüge weisen ein exklusives Farbschema auf, während die Sitze, Türen, das Lenkrad und der Schalthebel mit den markanten Dinamica-Bezügen versehen sind.

Furniere im Farbton Piano Black verleihen dem gesamten Innenraum eine edle Tiefenwirkung, während das „S“-Emblem auf dem Armaturenbrett jedem Mitreisenden den einzigartigen Status Ihres Fahrzeugs vor Augen führt.

SPEZIFIKATIONEN UND OPTIONEN

Bitte beachten Sie die Seiten zur Serien- und Sonderausstattung im Abschnitt „Spezifikationen und Optionen“. Nicht alle Optionen sind für sämtliche Modelle und in jeder Marktregion verfügbar.



Interieur: Continental GTC Speed

Der Innenraum des Continental GTC Speed ist mit einem exklusiven Steppmuster gestaltet, die Türverkleidungen sind mit einem wunderschönen Leder mit dreidimensionaler Rautensteppung bezogen. Das Kabinendach, die Säulen, der Schalthebel und das beheizbare Lenkrad kleiden sich in Dinamica-Bezügen, wobei dies alles Teil der exklusiven Speed-Lederkomposition ist. Auf den Kopfstützen und der Armaturentafel prangen „Speed“-Embleme.

Es gibt eine große Auswahl an Furnieren und optionalen Oberflächen, wie Engine Turned Aluminium oder Côtes de Genève für die Mittelkonsole. Optional können Sie sich für die Duo-Furniere von Mulliner entscheiden oder aus verschiedenen Klavierlack-Furnieren wählen. Bei der optionalen Dark Chrome Interior Specification sind alle glänzend verchromten Hauptkomponenten in einem dunkleren Farbton gehalten, der mit der Außenausstattung harmonisiert.

Wenn Sie sich für einen Continental GTC Speed entscheiden, bildet die Standardausstattung nur den Ausgangspunkt Ihres Abenteuers.

[SPEZIFIKATIONEN UND OPTIONEN](#)

Bitte beachten Sie die Seiten zur Serien- und Sonderausstattung im Abschnitt „Spezifikationen und Optionen“. Nicht alle Optionen sind für sämtliche Modelle und in jeder Marktregion verfügbar.



Interieur: Continental GTC Mulliner

Für den Innenraum des Continental GTC Mulliner stehen acht exklusive Dreifarbkombinationen mit Kontrast- und Akzentnähten aus edlem Nappaleder zur Auswahl. Alternativ können Sie aus der umfangreichen Bentley-Farbpalette Ihre eigene Lederfarbkombination kreieren. Die ausgefeilten Mulliner-Steppmuster und die gestickten „Mulliner“-Sitzembleme verleihen dem faszinierenden Innenraum den letzten Schliff.

Die Grand-Black-Furniere des Armaturenbretts ziert eine Darstellung der Fahrzeugsilhouette sowie ein verchromtes „Mulliner“-Emblem. Die Furniere in Klavierlackoptik sind auch in anderen beeindruckenden Farben erhältlich. Alternativ können das Armaturenbrett und die Mittelkonsole mit Naturhölzern oder technischen Oberflächen ausgeführt werden, einschließlich einem einzigartigen gefrästen Rautenmuster mit 3D-Effekt für die Mittelkonsole. Ihren Gestaltungsmöglichkeiten sind praktisch keine Grenzen gesetzt.

SPEZIFIKATIONEN UND OPTIONEN

Bitte beachten Sie die Seiten zur Serien- und Sonderausstattung im Abschnitt „Spezifikationen und Optionen“. Nicht alle Optionen sind für sämtliche Modelle und in jeder Marktregion verfügbar.



TECHNOLOGIE

Intuitive Technologie

Jeder Continental GTC ist mit den neuesten Fahrerassistenztechnologien ausgestattet und verfügt über ein Paket an Connected-Car-Diensten, die sowohl im Fahrzeug als auch aus der Ferne über die App „My Bentley“ zugänglich sind. Das Fahrzeug nutzt Infrastrukturdaten, um Echtzeit-Verkehrsmeldungen auszugeben, grüne Ampelphasen vorherzusagen und Schwarmdaten von anderen Straßennutzern abzurufen, die Sie vor möglichen Schwierigkeiten warnen.

Mit dem My Bentley App-Studio können Sie Apps Ihrer Wahl herunterladen. So müssen Sie sich keine Sorgen um den Akku Ihres Telefons machen, während Sie über die App Musik hören oder die Navigation nutzen. Und wenn Sie sich für die Navigations-App eines Drittanbieters entscheiden, kann auch diese auf den Kraftstoffstand und/oder den Ladezustand Ihres Fahrzeugs zugreifen, um eine exakte Reiseplanung zu ermöglichen.

Sie können sogar bestimmte häufig genutzte Funktionen wie das Ein- und Ausschalten von Navigationsansagen einem benutzerdefinierten Lenkradschalter zuweisen, um den Zugriff während der Fahrt zu erleichtern.

Bitte beachten Sie die Seiten zur Serien- und Sonderausstattung im Abschnitt „Spezifikationen und Optionen“. Nicht alle Optionen sind für sämtliche Modelle und in jeder Marktregion verfügbar.



Müheloses Manövrieren

Eine Reihe Fahrerassistenzsysteme gewährleistet, dass der Continental GTC noch müheloser zu fahren ist als jemals zuvor – insbesondere beim Parken und Manövrieren mit geringer Geschwindigkeit.

Parken – so einfach wie nie

Der intelligente Parkassistent* erkennt geeignete Parkplätze und übernimmt dann die Kontrolle über Lenkrad, Pedale und Schaltung, um Ihr Fahrzeug souverän einzuparken. Sollte der Platz zu eng sein, um nach dem Parken ungehindert auszusteigen, können Sie auch die Funktion My Bentley Remote-Parkassistent* nutzen – sie steht in der My Bentley Smartphone-App zur Verfügung, um Ihr Fahrzeug ferngesteuert einzuparken. Steigen Sie einfach vor dem Einparken aus und tippen Sie auf die Schaltfläche der App, mit der das ferngesteuerte Parken aktiviert wird. Halten Sie die Schaltfläche gedrückt, bis Ihr Fahrzeug sich selbst sicher eingeparkt hat. Sobald Sie die Schaltfläche loslassen, bleibt Ihr Fahrzeug sofort stehen.

Wenn Sie wieder losfahren möchten, können Sie die Funktion Remote-Parkassistent* nutzen, um Ihr Fahrzeug ferngesteuert auszuparken und dann komfortabel wieder einzusteigen.

Unterstützung im richtigen Moment

Beim Manövrieren auf extrem engem oder überfülltem Raum bietet Ihnen 3D Surround View die Möglichkeit, unter vier verschiedenen am Fahrzeug angebrachten Kameras die bestmögliche Sicht auszuwählen oder alternativ eine 3D-Ansicht der Umgebung rund um das Fahrzeug anzuzeigen.

Mit Manoeuvre Assist verbessern Sie die Sicherheit für sich selbst und Ihre Fahrgäste: Die Funktion überwacht die Umgebung in schwer zugänglichen Bereichen und bremst automatisch, wenn eine Kollision droht.

* Der Fahrer muss das Manöver kontinuierlich überwachen und in der Lage sein, jederzeit einzugreifen, um die Sicherheit zu gewährleisten. Bitte beachten Sie die Seiten zur Serien- und Sonderausstattung im Abschnitt „Spezifikationen und Optionen“. Nicht alle Optionen sind für sämtliche Modelle und in jeder Marktregion verfügbar.



Fahrgenuss auf freier Strecke

Jeder Continental GTC ist mit zahlreichen Fahrassistenzsystemen ausgestattet, die lange Fahrten komfortabler machen – zum Beispiel mit der adaptiven Geschwindigkeitsregelung, dem Spurhalte-Assistenten und Matrix-Scheinwerfern mit Fernlicht-Assistent. Die Touring Specification bietet bei Langstreckenfahrten eine noch intuitivere Unterstützung.

Komfortables Reisen

Diese Spezifikation beinhaltet die adaptive Geschwindigkeitsregelung mit Spurhalte-Assistent – so können Sie auf der Autobahn ganz entspannt den Fuß vom Pedal nehmen. Solange Ihre Hände auf dem Lenkrad liegen, bleiben Sie in der Spurmitte und ein sicherer Abstand zwischen Ihrem und dem Fahrzeug vor Ihnen ist gewährleistet – auch wenn der Verkehr zum Stillstand kommt und danach wieder anläuft.

Jenseits der Autobahn

Die adaptive Geschwindigkeitsregelung mit Vorhersagefunktion geht noch einen Schritt weiter – Sie bietet dieselbe Funktionalität auch

abseits der Autobahn. Anhand der Daten des Navigationssystems wird die Geschwindigkeit gesteuert und das Fahrzeug gegebenenfalls beschleunigt oder abgebremst, wenn sich die Geschwindigkeitsbegrenzung ändert oder Kurven, Kreuzungen und Kreisverkehre auftauchen.

Sicheres Fahren bei Nacht

Die Nachtsichtkamera sorgt für sicheres Fahren auch bei Dunkelheit – insbesondere in Situationen, in denen Hindernisse außerhalb des Lichtkegels Ihrer Scheinwerfer liegen könnten. Das Bild der Kamera wird auf der Instrumententafel angezeigt und markiert Personen oder Tiere, die sich in der Fahrtrichtung Ihres Fahrzeugs befinden.

Alle wichtigen Informationen auf Augenhöhe

Die Touring Specification beinhaltet darüber hinaus ein Head-up-Display, das wichtige Fahrinformationen in Ihr Sichtfeld projiziert. So müssen Sie nie den Blick von der Straße abwenden.

Bitte beachten Sie die Seiten zur Serien- und Sonderausstattung im Abschnitt „Spezifikationen und Optionen“. Nicht alle Optionen sind für sämtliche Modelle und in jeder Marktregion verfügbar.



Rundum vernetzt

Der Continental GTC ist mit zahlreichen Connected Car-Funktionen* ausgestattet, die über die App „My Bentley“ sowohl vom Fahrzeug als auch aus der Ferne gesteuert werden können.

Nahtlose Integration

Auch wenn Sie gerade nicht in der Nähe Ihres Fahrzeugs sind, können Sie über die Smartphone-App „My Bentley“ einen Zielort in Ihr Navigationsgerät eingeben – so ist bereits alles für Ihre Fahrt vorbereitet, wenn Sie hinter dem Lenkrad Platz nehmen. Anhand von Echtzeit-Verkehrsmeldungen wird Ihre Fahrtroute dynamisch angepasst, um Staus zu vermeiden. Mithilfe der vorausschauenden Erkennung von Grünphasen passieren Sie Kreuzungen fast ohne Unterbrechungen.

Ihre persönliche App-Auswahl

Mit dem My Bentley App-Studio können Sie zahlreiche Apps von Drittanbietern für Navigation, Musik, Videostreaming und mehr herunterladen und verwenden. Die Bedienung erfolgt über den zentralen Touchscreen des Bentley Infotainment-Systems. So können Sie beispielsweise Ihr bevorzugtes Navigationssystem nutzen und Fahrzeuginformationen wie den Kraftstoff- und/oder Ladezustand in die Anwendung integrieren.

Eine ganz persönliche Erfahrung

In den meisten Märkten* ist Ihr Continental GTC an die Cloud angebunden. So können alle Ihre persönlichen Einstellungen online gespeichert und bei Bedarf vom Fahrzeug abgerufen werden. Wenn Sie also zwischen verschiedenen kompatiblen Bentleys oder zu einem neuen Bentley wechseln, können sämtliche Einstellungen des Navigationssystems, der Beleuchtung, der Sitze und sogar Ihre bevorzugten Radiosender sofort heruntergeladen werden und sind nach dem Einsteigen sofort verfügbar.

Ein herzliches Willkommen

Mit der „My Bentley“-App können Sie sogar den Status der Verriegelung und der Beleuchtung, den Kilometer- und Tankfüllstand sowie die rein elektrische Reichweite abfragen. Auf Wunsch heizt oder kühlt My Cabin Comfort den Innenraum bereits vor dem Einsteigen. Wählen Sie einfach Ihre gewünschte Temperatur – die Klimaautomatik des Fahrzeugs übernimmt den Rest. Sie können sogar einzelne Sitze, Armlehnen und das Lenkrad beheizen oder die Scheiben per Fernsteuerung enteisen, bevor sie losfahren.

Komfortables Laden

Dank E-Charging können Sie Ihr Fahrzeug einfach an eine Steckdose anschließen und den Ladevorgang über die App aus der Ferne aktivieren. Geben Sie einfach Ihre geplante Abfahrtszeit ein – das Ladesystem berechnet automatisch die Ladeleistung, die Ihnen unmittelbar vor der Abfahrt den höchstmöglichen Ladezustand bietet.

In sicheren Händen

Zu den Notfall-Funktionen gehören Private eCall und die Pannenhilfe, über die Sie im Falle des Falles automatisch mit einem Bentley-Notrufzentrum oder dem Bentley-Mobilitätsteam verbunden werden. Zudem können Sie ganz beruhigt sein, denn Sie werden umgehend informiert, wenn ein Diebstahlalarm ausgelöst wird.

Bitte beachten Sie die Seiten zur Serien- und Sonderausstattung im Abschnitt „Spezifikationen und Optionen“. Nicht alle Optionen sind für sämtliche Modelle und in jeder Marktregion verfügbar.

*Die Fahrzeugkonnektivität und die Verfügbarkeit aller Dienste ist marktabhängig. Bitte wenden Sie sich bezüglich der Spezifikation an Ihren zertifizierten Bentley-Vertragspartner vor Ort.

**Mit zusätzlichem Datentarif, der über einen Mobilfunkbetreiber erworben wird.

Android ist ein Markenzeichen von Google LLC.

Apple CarPlay ist ein eingetragenes Markenzeichen von Apple Inc.



Kabellose Freiheit

Ein integrierter WLAN-Hotspot gewährleistet, dass alle Mitreisenden sich mit dem Internet verbinden können.*

Sie können über Android™ Auto oder Apple CarPlay® ganz bequem kabellos auf Inhalte Ihres Smartphones zugreifen. Onlinegestützte natürliche Sprachsteuerung ermöglicht die Aktivierung von mehr als 200 Fahrzeugfunktionen allein über Ihre Stimme, sodass Sie die Hände nicht vom Lenkrad nehmen müssen.

Eine kabellose Lademöglichkeit für Mobiltelefone ist in die Ablage in der Mittelkonsole integriert. Auch USB-C-Anschlüsse für Geräte, die kein kabelloses Aufladen unterstützen, sind vorhanden.

* Mit zusätzlichem Datentarif, der über einen Mobilfunkbetreiber erworben wird. Bitte beachten Sie die Seiten zur Serien- und Sonderausstattung im Abschnitt „Spezifikationen und Optionen“. Nicht alle Optionen sind für sämtliche Modelle und in jeder Marktregion verfügbar.

Fantastische Audiosysteme

Für den Continental GTC stehen drei Audiosysteme zur Wahl. Das Audiosystem Bentley Signature mit einer Leistung von 650 Watt wurde von Bentley exakt abgestimmt. Alternativ können Sie sich für das System von Bang & Olufsen mit BeoSonic-Klangsteuerung und einer Leistung von 1.500 Watt entscheiden.

Wahre Musikliebhaber wählen das Premium-Audiosystem Naim for Bentley mit 18 einzeln verstärkten Lautsprechern und einer beeindruckenden Leistung von 2.200 Watt. Zwei aktive Basslautsprecher in den Vordersitzen gewährleisten das ultimative Audioerlebnis.



Das Bentley Rotating Display

Das beim Continental GTC Mulliner serienmäßige und bei allen anderen Modellen optionale Bentley Rotating Display ist ein einzigartiges Beispiel für Bentleys beeindruckende Symbiose aus Technologie und Handwerkskunst: eine dreiseitige Instrumententafel, bei der Sie selbst entscheiden, mit wie viel moderner Technologie Sie sich umgeben möchten.

Vor dem Einschalten des Motors sehen Sie nur eine unauffällige glatte Fläche edlen Furniers in der Armaturentafel. Doch beim Starten des Fahrzeugs dreht sich das gesamte Verkleidungsteil und bringt die erste von zwei alternativen Instrumentenanordnungen zum Vorschein.

Bitte beachten Sie die Seiten zur Serien- und Sonderausstattung im Abschnitt „Spezifikationen und Optionen“. Nicht alle Optionen sind für sämtliche Modelle und in jeder Marktregion verfügbar.

Das Bentley Rotating Display

Beim Betätigen der Zündung gleitet der hochauflösende 12,3-Zoll-Touchscreen nach vorne. Er bietet Ihnen die gesamte Bandbreite der Infotainment-Technologien des Fahrzeugs. Dank des integrierten Annäherungssensors hebt der ebenso einfach wie intuitiv zu bedienende Touchscreen die Steuerelemente optisch hervor, sobald Sie die Hand danach ausstrecken.

Der Touchscreen kann so konfiguriert werden, dass von Ihnen ausgewählte Informationen oder eine Kombination von bis zu drei Fenstern gleichzeitig angezeigt werden. So können Sie zum Beispiel die Navigationskarte, die Mediensteuerung und Ihre Anrufliste gleichzeitig im Blick behalten.

Um zur letzten Seite des dreiseitigen Bentley Rotating Display zu wechseln, ist eine weitere Drehung erforderlich.

Bitte beachten Sie die Seiten zur Serien- und Sonderausstattung im Abschnitt „Spezifikationen und Optionen“. Nicht alle Optionen sind für sämtliche Modelle und in jeder Marktregion verfügbar.

Das Bentley Rotating Display

Durch Drücken der Taste „Bildschirm“ wird das Display ein weiteres Mal gedreht. Daraufhin verschwindet der Touchscreen aus dem Blickfeld und eine furnierte Fläche gleitet elegant an seine Stelle. Sie beinhaltet drei wunderschön gestaltete Analoginstrumente mit polierten Chromlünetten. Dies ist ein einzigartiges Bentley-Detail, das einen klassischen Stil der Instrumentierung verkörpert und an eine vergangene Ära glanzvollen Grand Tourings erinnert.

Um ein noch minimalistischeres Fahrerlebnis zu genießen, halten Sie die „Screen“-Taste einfach zwei Sekunden lang gedrückt – das Display dreht sich zweimal statt einmal und verwandelt sich in eine schlichte, unauffällige Furnierfläche. Sie entscheiden über das Design.

Bitte beachten Sie die Seiten zur Serien- und Sonderausstattung im Abschnitt „Spezifikationen und Optionen“. Nicht alle Optionen sind für sämtliche Modelle und in jeder Marktregion verfügbar.

Energie tanken und durchstarten

Die Hybridantriebe im Continental GTC bieten fünf Fahrmodi.

EV-Fahrmodus: Dieser Modus ist beim Starten des Fahrzeugs voreingestellt und bedeutet emissionsfreies, rein elektrisches Fahren. Mit einer Geschwindigkeit von bis zu 140 km/h legen Sie bis zu 80 km zurück, ohne den V8-Motor einschalten zu müssen.

Hybrid-Modus: Das Fahrzeug entscheidet intelligent anhand von Kraftstoffverbrauch und optimalen Emissionen, wann es den Motor nutzt und wann es rein elektrisch fährt. Diese Entscheidung trifft das System basierend auf Geschwindigkeit und Straßenbeschaffenheit. Wenn Sie das Navigationssystem nutzen, kann das Auto je nach gewählter Route automatisch zwischen Elektro- und Benzinbetrieb umschalten. So wird die Batterie für Streckenabschnitte geschont, die den Elektroantrieb erfordern, wie z. B. Umweltzonen.

Hold-Modus: Dieser Modus schont die Batterieladung für die spätere Verwendung und nutzt stattdessen die Leistung des V8-Motors.

Auch wenn der Elektromotor zeitweise zum Einsatz kommt, hat der reaktionsschnelle Antrieb Vorrang vor der Kraftstoffeffizienz.

Lade-Modus: Der Motor wird während der Fahrt zum Aufladen der Batterie genutzt. Dieser Modus ist weniger sparsam als der Hold-Modus, kann die Batterie aber bis zu 80 % aufladen.

Sport-Hold-Modus: In diesem Modus stehen Leistung und Fahrvergnügen im Vordergrund. Er ist standardmäßig aktiv, wenn die Fahrdynamikregelung auf Sport eingestellt ist. Der V8-Motor ist ständig im Einsatz und wird durch den Elektromotor unterstützt, um die volle Leistung des Fahrzeugs zu entfesseln.

Wenn das Fahrzeug zu Hause an die Bentley-Ladestation angeschlossen wird, ist es in nur zwei Stunden und 45 Minuten voll aufgeladen. Mit dem E-Charging-Dienst – zugänglich über die „My Bentley“ App oder das Navigationssystem des Fahrzeugs – können Sie unterwegs öffentliche Ladestationen in Ihrer Nähe finden.

Vorläufige Daten. EU-Typgenehmigung vorbehalten.
Bitte beachten Sie die Seiten zur Serien- und Sonderausstattung im Abschnitt „Spezifikationen und Optionen“. Nicht alle Optionen sind für sämtliche Modelle und in jeder Marktregion verfügbar.



INDIVIDUALISIERUNG



Ausdruck Ihrer Persönlichkeit

Dank des umfangreichen Spektrums an Zubehör und Individualisierungsoptionen können Sie Ihren Continental GTC sehr gezielt an Ihren persönlichen Geschmack anpassen. Daher ist es höchst unwahrscheinlich, dass Sie jemals auf ein Fahrzeug treffen werden, das Ihrem exakt gleicht.

Wählen Sie aus einer umfassenden Palette an Lackfarben, die ihren brillanten Glanz über lange Jahre erhalten. Mit einer Vielzahl unterschiedlicher Rad-Designs, Lederoptionen, wundervoller Naturholzfuerniere und markanter Zierelemente lässt sich nahezu jedes sichtbare Detail Ihres Fahrzeugs vollständig an Ihre Wünsche anpassen – selbst das Material des Verdecks.



Karosseriefarben

Ihr Continental GTC ist serienmäßig in einer von sieben Karosseriefarben erhältlich.

Darüber hinaus können Sie aus einem erweiterten Sortiment und einer Palette an Mulliner-Lackierungen wählen, zu denen ein breites Angebot an Uni-, Metallic-, Satin- und Perleffekt-Lackierungen zählt. Insgesamt gibt es mehr als 80 Farben zu entdecken, darunter das neue Dark Teal, ein atemberaubendes metallisches Mittelblau mit einem Hauch von Grün.

Den letzten individuellen Schliff verleihen Sie Ihrem Fahrzeug mit dem Lackservice von Mulliner, bei dem die Lackierung auf Ihren persönlichen Lieblingsfarbton abgestimmt wird.

Bitte beachten Sie die Seiten zur Serien- und Sonderausstattung im Abschnitt „Spezifikationen und Optionen“. Nicht alle Optionen sind für sämtliche Modelle und in jeder Marktregion verfügbar.



Räder



21-Zoll-Rad mit zehn Doppelspeichen – silbern lackiert



21-Zoll-Rad mit zehn Doppelspeichen – grau lackiert und glänzend geschliffen



22-Zoll-Rad mit zehn Speichen – silbern lackiert und glänzend geschliffen



22-Zoll-Rad mit zehn Speichen – schwarz lackiert und glänzend geschliffen



22-Zoll-Rad mit zehn Speichen – schwarz lackiert



22-Zoll-Azure-Rad – silbern lackiert und glänzend geschliffen



22-Zoll-Azure-Rad – schwarz lackiert



22-Zoll-Azure-Rad – schwarz lackiert und glänzend geschliffen



22-Zoll-Sport-Leichtmetallrad – Pale Brodgar Satin



22-Zoll-Sport-Leichtmetallrad – schwarz lackiert



22-Zoll-Speed-Leichtmetallrad – silbern lackiert



22-Zoll-Speed-Leichtmetallrad – dunkel getönt



22-Zoll-Speed-Leichtmetallrad – schwarz lackiert



22-Zoll-Leichtmetallrad mit zehn geschwungenen Speichen – grau lackiert und glänzend geschliffen



22-Zoll-Leichtmetallrad mit zehn geschwungenen Speichen – silbern lackiert



22-Zoll-Leichtmetallrad mit zehn geschwungenen Speichen – glänzend schwarz lackiert und glänzend geschliffen



22-Zoll-Leichtmetallrad mit zehn geschwungenen Speichen – schwarz lackiert



22-Zoll-Mulliner-Leichtmetallrad – lackiert und poliert, mit selbstausrichtendem Emblem

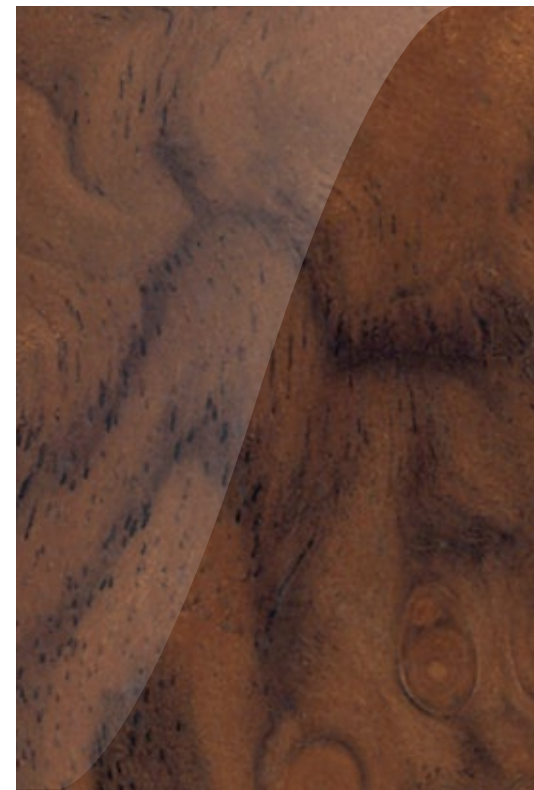


22-Zoll-Mulliner-Leichtmetallrad – schwarz lackiert und poliert, mit selbstausrichtendem Emblem

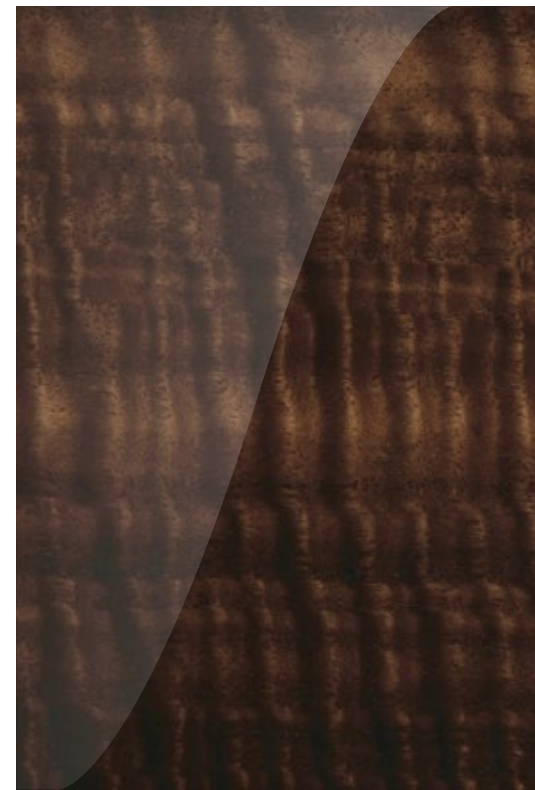


22-Zoll-Mulliner-Leichtmetallrad – schwarz lackiert, mit selbstausrichtendem Emblem

Furniere



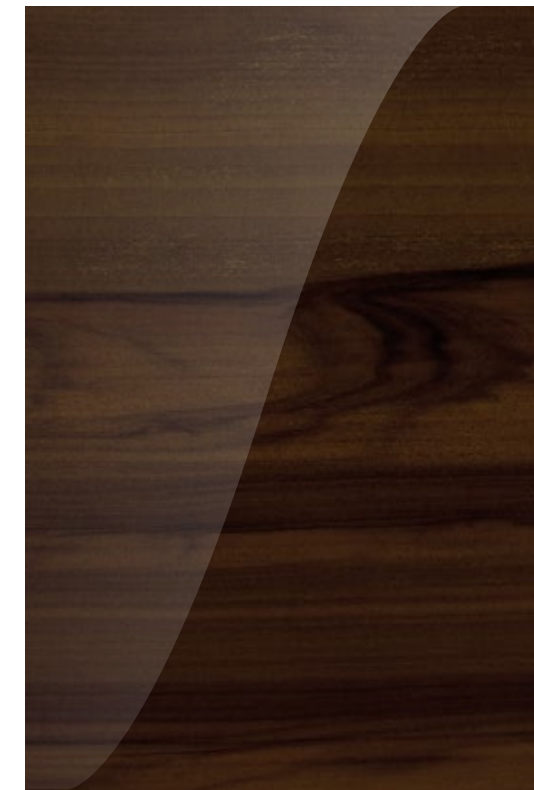
Burr Walnut
by Mulliner



Dark Fiddleback
Eucalyptus



Crown Cut Walnut



Liquid Amber



Dark Stained
Burr Walnut



Piano Black



Piano Linen
by Mulliner



Piano Cricket Ball
by Mulliner



Piano Imperial Blue
by Mulliner



Piano Burnt Oak
by Mulliner



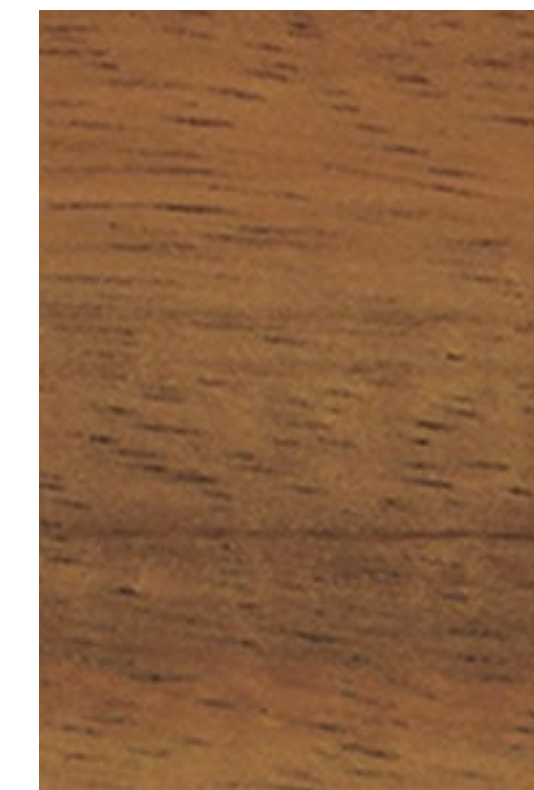
Piano Gravity Grey
by Mulliner



Offenporiges Dark
Burr Walnut



Offenporiges Crown
Cut Walnut



Offenporiges Koa



Grand Black
mit Metallintarsie*

Bitte beachten Sie die Seiten mit Informationen zu den Furnieren der Serien- und Sonderausstattung im Abschnitt „Spezifikationen und Optionen“.
Nicht alle Optionen sind für sämtliche Modelle und in jeder Marktregion verfügbar.
*An Armaturentafel und Türabschlussleiste. Piano Black an Mittelkonsole und Picknicktischen (sofern gewählt).

Duo-Furniere by Mulliner



Burr Walnut und Grand Black



Crown Cut Walnut und Grand Black



Dark Fiddleback Eucalyptus und Grand Black



Liquid Amber und Grand Black



Dark Stained Burr Walnut und Grand Black



Offenporiges Dark Burr Walnut und Grand Black



Offenporiges Koa und Grand Black



Offenporiges Crown Cut Walnut und Grand Black



Piano Linen und Grand Black

Technische Oberflächen



Piano Cricket Ball und Grand Black



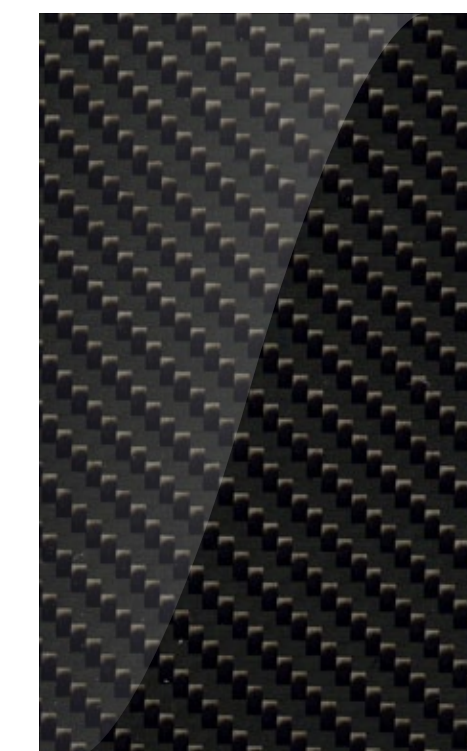
Piano Imperial Blue und Grand Black



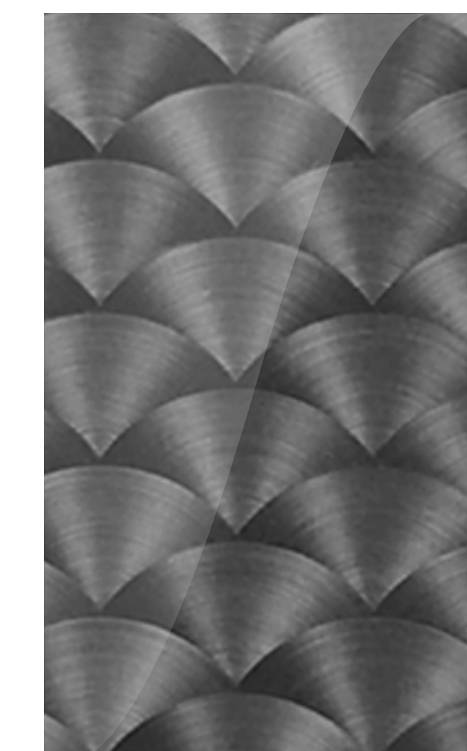
Piano Burnt Oak und Grand Black



Piano Gravity Grey und Grand Black



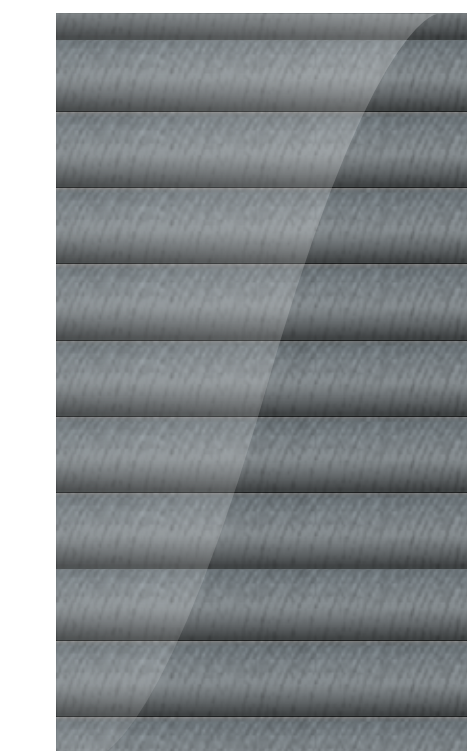
Carbon Fibre*



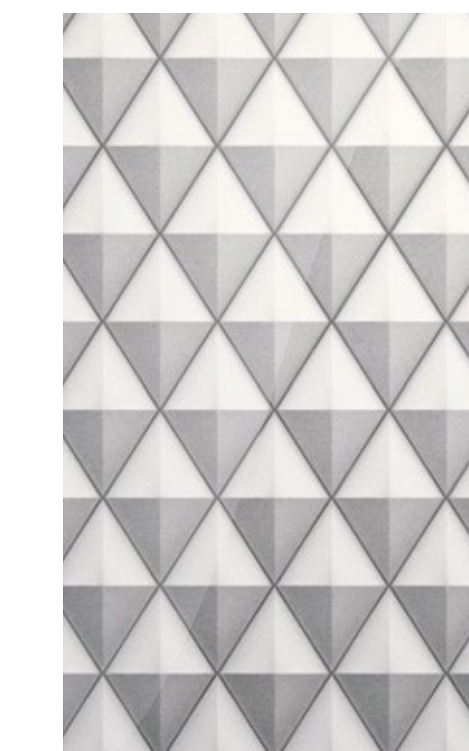
Engine Turned Aluminium – dunkel getönt*



Diamond Brushed Aluminium – dunkel getönt*



Côtes de Genève**



Gefrästes Rauten-muster mit 3D-Effekt in Aluminium**

Bitte beachten Sie die Seiten mit Informationen zu den Furnieren der Serien- und Sonderausstattung im Abschnitt „Spezifikationen und Optionen“.

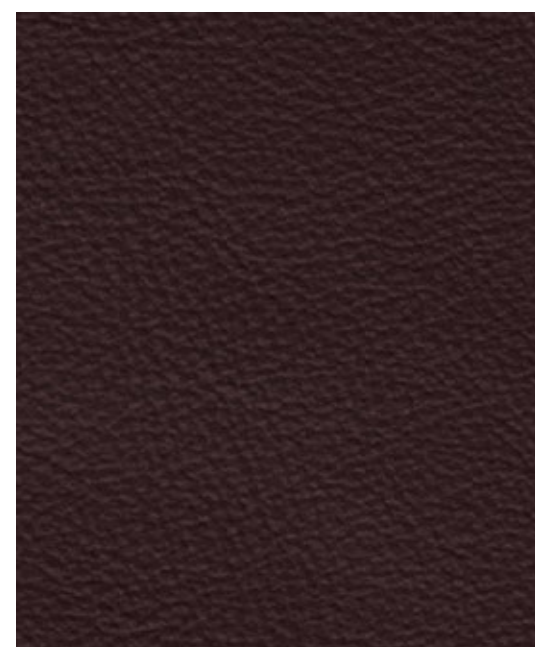
Nicht alle Optionen sind für sämtliche Modelle und in jeder Marktregion verfügbar.

*Nicht verfügbar für die Mittelkonsole. An Armaturentafel und Türabschlussleiste. Piano Black an Mittelkonsole und Picknicktischen (sofern gewählt). **Nur verfügbar für die Mittelkonsole.

Lederfarben



Burnt Oak



Damson



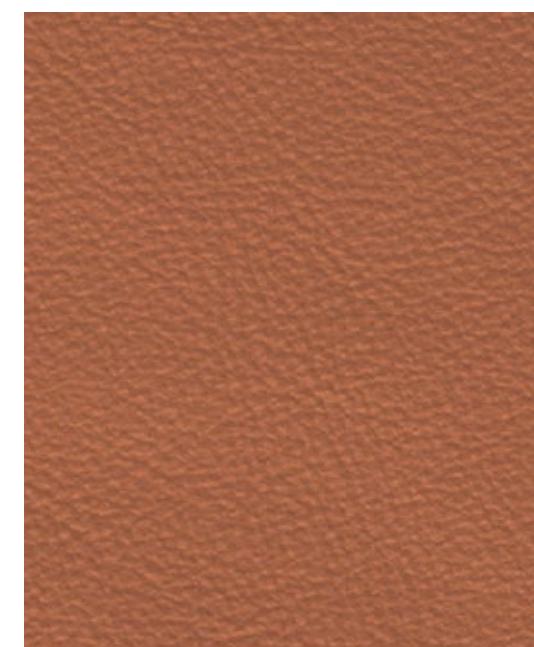
Cricket Ball



Hotspur



Saddle



Newmarket Tan



Camel



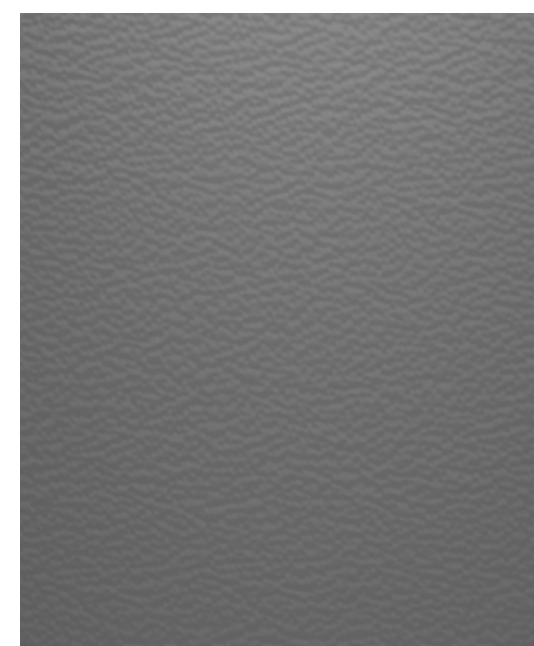
Magnolia



Linen



Portland



Gravity Grey



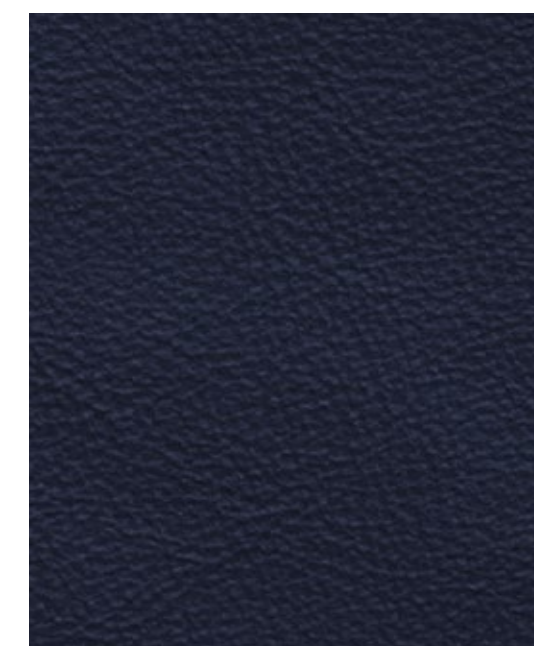
Brunel



Beluga



Cumbrian Green



Imperial Blue

Mulliner Colour Specification Akzentfarben*



Pillar Box Red



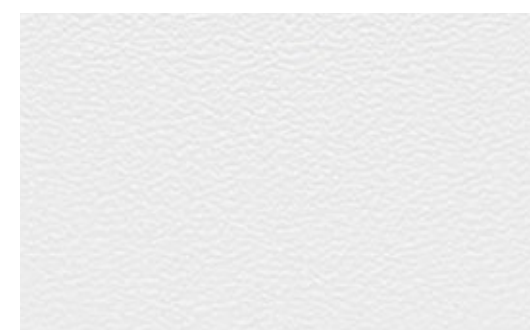
Mandarin



Magenta



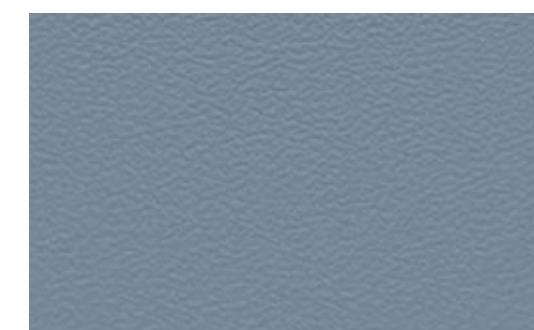
Cherry Blossom



White



Cyber Yellow



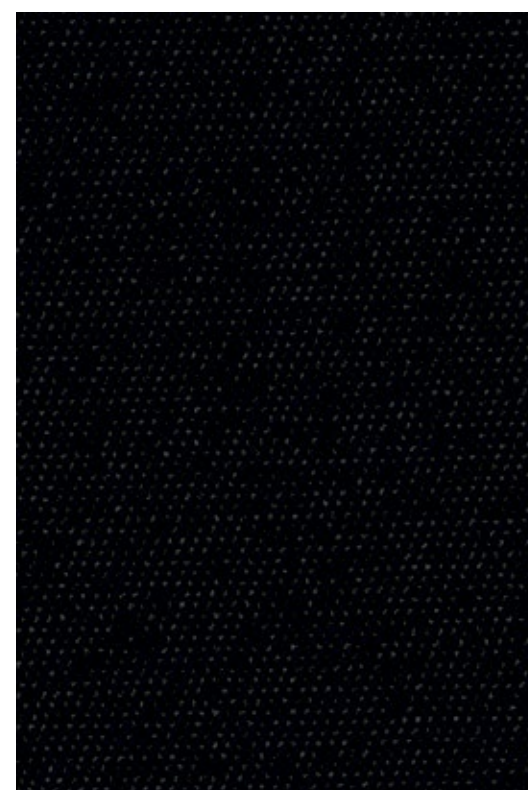
Light Blue



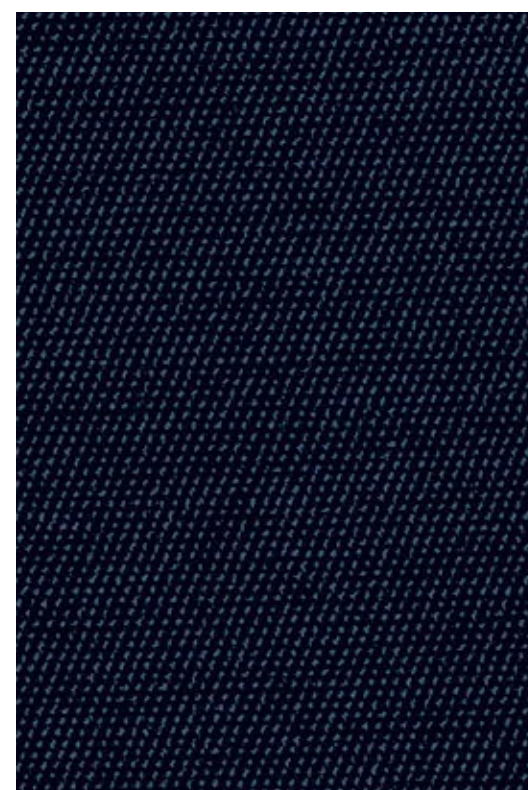
Kingfisher

*Nur als Bestandteil der Mulliner Colour Specification und als Akzentfarbe verfügbar. Bitte beachten Sie die Seiten mit Informationen zur Ledergestaltung der Serien- und Sonderausstattung im Abschnitt „Spezifikationen und Optionen“. Bitte beachten Sie, dass die abgebildeten Farben nur der Information dienen und leicht vom tatsächlichen Farbton am Fahrzeug abweichen.

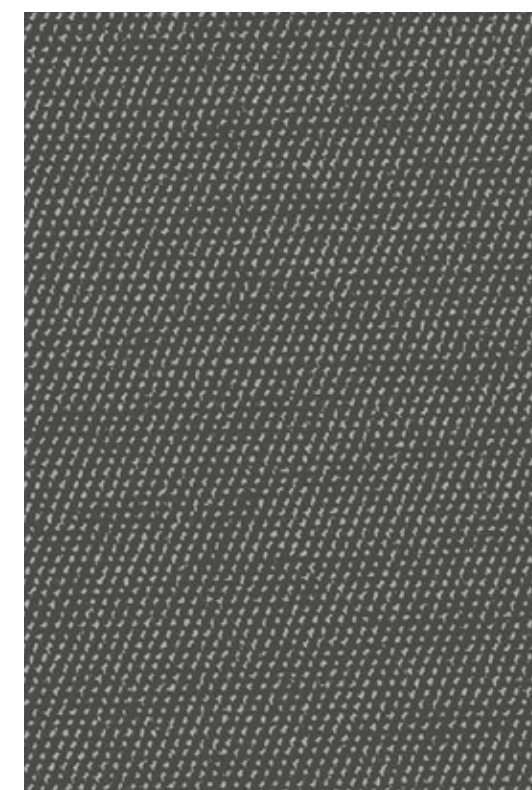
Verdeckaußenseite



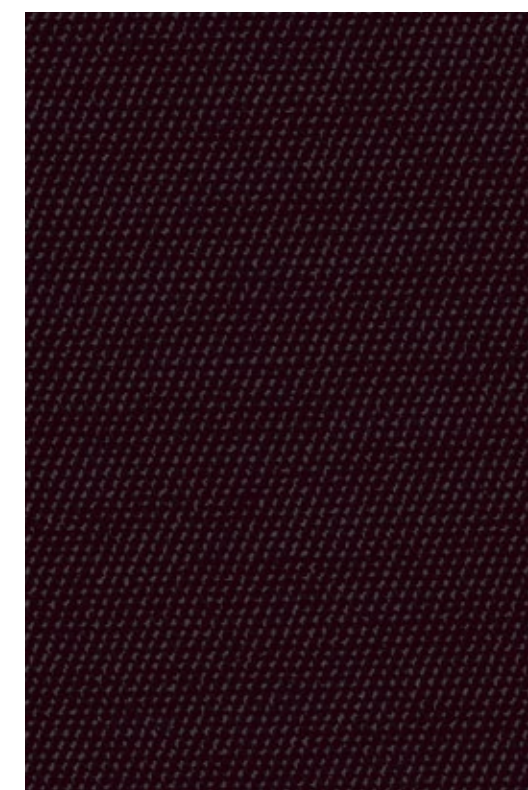
Black



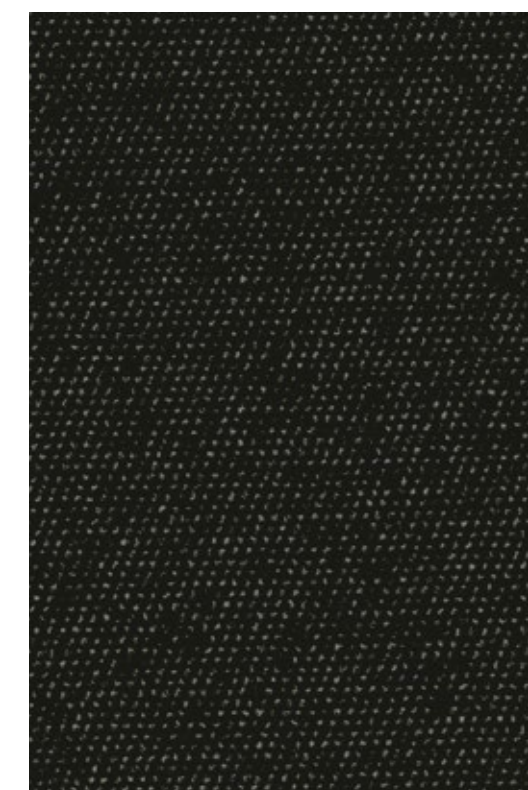
Blue



Grey



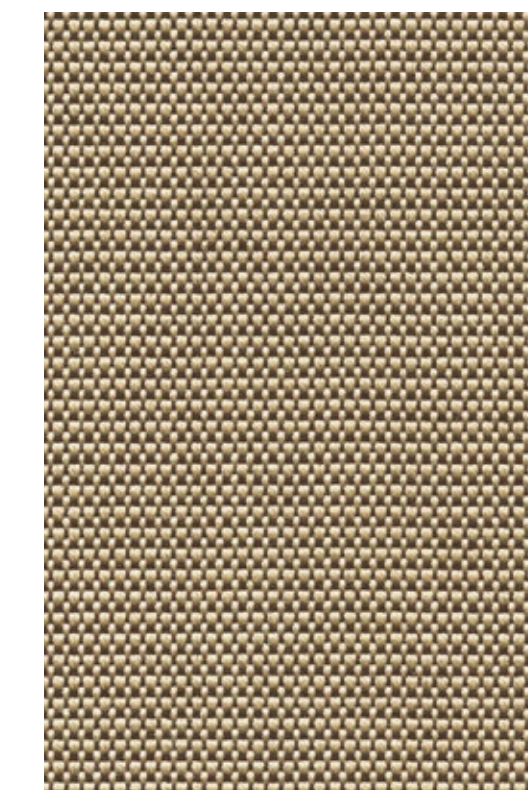
Dark Brown



Dark Grey Metallic



Claret



Tweed

Verdeckinnenseite



Magnolia



Camel



Light Grey



Grey



Blue



Saddle



Beluga



Red

Bitte beachten Sie die Informationen zu den Verdeckoptionen der Serien- und Sonderausstattung im Abschnitt „Spezifikationen und Optionen“. Nicht alle Optionen sind für sämtliche Modelle und in jeder Marktregion verfügbar.
Bitte beachten Sie, dass die abgebildeten Farben nur der Information dienen und leicht vom tatsächlichen Farbton am Fahrzeug abweichen.

Ausstattungs Pakete.

Damit Sie Ihren perfekten Continental GTC ganz nach Ihren eigenen Wünschen gestalten können, haben die Entwickler und Designer von Bentley Ausstattungsdetails jeweils in Paketen zusammengefasst – von Technologie-Optionspaketen zur Unterstützung des Fahrers bis hin zu exquisit gearbeiteten Styling-Individualisierungen.

LEATHER SPECIFICATION

Sämtliche Dinamica-Bezüge werden durch Leder ersetzt:

- Sitze
- Armaturentafeln
- Türen
- Fondverkleidung
- Lenkrad
- Schalthebel mit Lederbezug

COLOUR SPECIFICATION

Diese Zusatzspezifikation eröffnet ergänzende Interieuroptionen für den Continental GTC:

- Zehn zusätzliche Lederfarben
- Vier zusätzliche Farbkombinationen

MULLINER COLOUR SPECIFICATION

Acht Farben für sämtliche Steppnaht- und Kederoptionen sowie für markante Farbakzente.

TOURING SPECIFICATION

Digitale Assistenzfunktionen für ein unbeschwertes Fahrvergnügen:

- Adaptive Geschwindigkeitsregelung mit Spurhalte-Assistent*
- Adaptive Geschwindigkeitsregelung mit Vorhersagefunktion*
- Nachtsichtassistent
- Head-Up-Display*

BLACKLINE SPECIFICATION

Ersetzt die Karosserie-Zierleisten durch schwarz glänzende Elemente:

- Schwarzes Bentley-Kotflügel-Emblem und schwarze Schriftzüge
- Türgriffe in Schwarz
- Kühlergrill in Hochglanz-Schwarz mit schwarzer Einfassung
- Untere Seitenspoiler in Schwarz
- Zierleisten an Heckstoßfänger und Nummernschild in Schwarz
- Zierleisten an der Schlussleuchte in Schwarz
- Seitenfenstereinfassungen in Schwarz
- Schwarz getönte Endrohre

DIAMOND KNURLING SPECIFICATION

Eine komplexe rautenförmige Riffelung an verschiedenen Metallteilen der Armaturentafel und der Mittelkonsole:

- Geriffelte Bullaugen-Lüftungsdüsen
- Geriffelte Umrandung der Uhr in der Armaturentafel
- Geriffelte Registerzüge

DARK CHROME INTERIOR SPECIFICATION

Empfohlen in Kombination mit der Blackline Specification für die Außenausstattung.

Sie beinhaltet unter anderem:

- Türgriffe und Schalter
- Lautsprechergitter
- Lüftungsdüsen im Bullaugen-Design
- Registerzüge
- Details an der Instrumententafel und am Lenkrad
- Schalthebel
- Mittelbedienfeld und Mittelkonsole
- Kopfstützenverkleidung

COMFORT SEAT SPECIFICATION FÜR DIE VORDERSITZE

Der ultimative Bentley-Komfort für Fahrer und Beifahrer:

- Belüftete Sitze
- Nackenheizung für Vordersitze
- Mehrfunktions-Massagesitze
- Längenverstellbare Sitzfläche
- Verstellbare Seitenpolster
- Elektrische Kopfstützen
- Lederbezogene Gurtschlösser
- Beheizte Armlehnen

WELLNESS-SITZE

- Postural-Adjust-System
- Automatische Sitzklimatisierung

MOOD LIGHTING SPECIFICATION

Mehrfarbige Stimmungsbeleuchtung:

- Auswahl aus 7 verschiedenen Farben in zwei unterschiedlichen Paletten: intensiv oder gedämpft
- Passende beleuchtete BENTLEY-Einstiegsleisten

SMOKER'S SPECIFICATION

- Massiver Metallaschenbecher im Bereich der Vordersitze
- Zigarettenanzünder vorn und hinten

MULLINER BLACKLINE SPECIFICATION

Erweitert das Mulliner-Modell um schwarze Außenausstattungsmerkmale:

- 22-Zoll-Mulliner-Rad – komplett schwarz oder schwarz und glänzend geschliffen
- Schwarze Seitenfenstereinfassungen
- Schwarze Zierleisten unten
- Obere Außenspiegelkappen in Beluga
- Schwarze Zierleisten hinten
- Schwarze Scheinwerfer- und Kühlergrilleinfassungen

CARBON FIBRE STYLING SPECIFICATION**

- Frontsplitter in Carbon Fibre
- Verbreiterte Seitenschweller in Carbon Fibre
- Heckdiffusor in Carbon Fibre
- Außenspiegelgehäuse in Carbon Fibre

*Regionale Verfügbarkeit.

**Nicht kompatibel mit dem berührungslos öffnenden Kofferraum.

Bitte beachten Sie die Seiten zur Serien- und Sonderausstattung im Abschnitt „Spezifikationen und Optionen“.

Nicht alle Optionen sind für sämtliche Modelle und in jeder Marktregion verfügbar.



Gepäckset

Das für den Continental GTC erhältlichen Zubehör beinhaltet auch ein elegantes fünfteiliges Gepäckset aus glattem Gravity Grey-Leder, das von italienischen Handwerkskünstlern aus Pasubio gefertigt wurde, die auch für die Lederausstattung des Innenraums verantwortlich sind.

Das Set besteht aus drei Weekender-Taschen mit den großzügigen Maßen 50 cm x 24 cm x 25 cm sowie zwei Accessoiresetaschen mit den Maßen 40 cm x 24 cm x 22 cm. Die Gepäckstücke passen perfekt in den Kofferraum.

Maßgefertigte Individualität von Mulliner

In den Anfangsjahren des Automobilzeitalters bestand ein neues Fahrzeug lediglich aus Motor, Antrieb, vier Rädern und den zugehörigen Bedienelementen – und das war es schon. Alle anderen Komponenten wurden von einem Karosseriebauer wie Mulliner entwickelt.

Heute bietet Mulliner als Teil von Bentley zahlreiche Premium-Ausstattungsmerkmale und optionale Veredelungen sowie Leistungen zur maßgeschneiderten Personalisierung an.

So bietet das Mulliner-Team eine noch größere Auswahl an Farben und Oberflächen für Exterieur und Interieur Ihres Bentley, einschließlich lackierter Räder, Steinfurniere und farblich abgestimmter Klavierlackfurniere. Weitere Personalisierungsoptionen sind Stickereien für die Sitze oder Chromverzierungen an den Furnieren.

Darüber hinaus kann das Mulliner-Team jedes Objekt, das Sie uns zur Verfügung stellen, als Farbvorlage verwenden, um einzigartige Lack- oder Lederfarben zu kreieren. Schließlich können Sie sogar gemeinsam mit dem Team individuelle Ausstattungsmerkmale für Ihr Fahrzeug entwickeln.

Weitere Informationen erhalten Sie auf der Website – oder erkundigen Sie sich einfach bei Ihrem Vertragspartner nach dem „Persönlichen Leitfaden zum Bestellen“ von Mulliner.

Bitte beachten Sie die Seiten zur Serien- und Sonderausstattung im Abschnitt „Spezifikationen und Optionen“. Nicht alle Optionen sind für sämtliche Modelle und in jeder Marktregion verfügbar.

Zubehör, Service und Wartung

Originalzubehör von Bentley bietet Ihnen die Möglichkeit, Ihren Continental GTC noch exklusiver zu personalisieren. Von perfekt an seine elegante Form angepassten Fahrzeugabdeckungen bis hin zu Lackschutzfolien, die seine eindrucksvolle Optik bewahren, gibt es zahlreiche Optionen, um Ihre individuellen Vorstellungen umzusetzen. Alle wurden von Bentley speziell für Ihren Continental GTC entwickelt.

Und das ist nur einer der Gründe dafür, Ihr Fahrzeug von einem offiziellen Bentley-Vertragspartner individualisieren zu lassen. Niemand sonst verfügt über das gleiche Fachwissen wie die von Bentley ausgebildeten Techniker oder hat denselben Zugang zu Bentley-Originalteilen – ganz zu schweigen von den Service- und Wartungsprodukten, die Ihnen während der gesamten Lebensdauer Ihres Fahrzeugs vollkommene Sicherheit geben. Es gibt keine bessere Möglichkeit, Ihren Continental GTC in dem tadellosen Zustand zu halten, in dem er sich befand, als er das Werk verlassen hat.

Die Bentley Collection

Die Bentley Collection ist eine Auswahl von Lifestyle-Produkten, die vom charakteristischen Design unserer Fahrzeuge inspiriert sind. Für die zahlreichen liebevoll und hochwertig verarbeiteten Artikel schöpft die Bentley Collection aus unserem glanzvollen Erbe und unserer Zukunftsvision und formt daraus außergewöhnliche Stücke, die das Bekenntnis zur Marke Bentley eindrucksvoll vermitteln.

Von einzigartigen Gegenständen für Ihr Zuhause, die Ihrem Alltag eine besondere Note verleihen, bis hin zu liebevoll handgefertigten Kleidungsstücken und Accessoires, die mit viel Gespür für kleinste Details gestaltet wurden: Sie können jeden Aspekt Ihres Lebens mit der unnachahmlichen Eleganz von Bentley bereichern.

Um sich über das gesamte Angebot zu informieren, wenden Sie sich bitte an Ihren örtlichen Bentley-Partner oder besuchen Sie den Online-Store auf [BentleyCollection.com](https://www.bentleycollection.com)



Die Bentley Factory Experience

Eine seltene Gelegenheit exklusiv für Bentley-Kunden: Sie können einen Blick hinter die Kulissen unseres Hauptsitzes in Crewe werfen.

Die Führung beginnt im CW1 House, wo unsere fachkundigen Gastgeber die Tradition und den Pioniergeist von Bentley vorstellen. Anschließend besichtigen Sie das Werk und treffen die meisterlichen Handwerkskünstler, die jeden Bentley zum Leben erwecken.

Hautnah erleben Sie die Techniken und Innovationen, die unser einzigartiges Zusammenspiel aus Luxus, Leistung und Handwerkskunst ausmachen. Das ist mehr als eine Führung – es ist ein echtes Erlebnis. Von der Innenausstattung bis hin zu den Optionen für das Exterieur – jedes Detail wird ganz nach Ihren Wünschen gestaltet. Unser Team steht Ihnen jederzeit zur Seite, damit Sie Ihren Bentley ganz nach Ihrem individuellen Geschmack gestalten können.

Kein anderes Erlebnis vermittelt besser, wie viel Leidenschaft und Hingabe in jeden Bentley fließt.

SPEZIFIKATIONEN UND OPTIONEN

Continental GTC

Continental GTC

STANDARD AUSSTATTUNG

BREMSEN

- Vorn: belüftete Scheibenbremsen (420 x 40 mm) mit schwarz lackierten Bremssätteln mit Bentley-Schriftzug
- Hinten: belüftete Scheibenbremsen (380 x 30 mm) mit schwarzen Bremssätteln
- Bremsbelag-Verschleißanzeige
- Elektronische Parkbremse mit Anfahrassistent

RÄDER

- 21-Zoll-Rad mit zehn Doppelspeichen – silbern lackiert
- 21-Zoll-Sommerreifen mit Pirelli-Geräuschdämpfungssystem
- Bentley „B“-Embleme an Radnaben
- Elektronisches Reifendruckkontrollsystem (TPMS)
- Reifenreparatur-Set

FAHRWERK

- Bentley Active Chassis mit Komfortlenkung und komfortorientierter Dämpferabstimmung
- 2-Kammer-Luftfederung mit zwei Ventilen und kontinuierlicher Dämpferregelung (CDC)
- Elektronische Stabilitätsregelung (ESC) mit Traktionskontrolle (TCS)/Antiblockiersystem (ABS)/Elektronische Bremskraftverteilung (EBFD)/Hydraulischer Bremsassistent (HBA)/Motorschleppmomentregelung (MSR)
- Torque Vectoring durch elektronisch gesteuertes Differenzial (eLSD)
- Dynamische Steuerung der Fahrwerkshöhe (automatische Anpassung an Geschwindigkeit) sowie Bodenfreiheitsfunktion
- Bentley Dynamic Ride
- Elektronische Allradlenkung
- Fahrdynamik-Regelung
- 8-Gang-Doppelkupplungsgetriebe
- Aktiver Allradantrieb

EXTERIEUR

- Isoliertes, vierlagiges, elektrisches Stoffdach in drei Farben: Black, Blue, Grey
- Auswahl von 7 Außenlackierungen
- Schwarzer Matrixgrill mit verchromter Einfassung und Mittelstrebe

- Schwarze untere Grilleinsätze für den Stoßfänger
- Glänzend schwarzer Frontsplitter
- Verchromte Bentley-Flügelembleme an Motorhaube und Kofferraum
- Verchromter „BENTLEY“-Schriftzug auf dem Kofferraumdeckel
- Verchromte äußere Zierleisten
- Außenspiegelgehäuse in der Karosserielackierung
- Elektrisch verstellbare, beheizbare Außenspiegel mit Klapp- und Memory-Funktion, automatischem Abblenden sowie Absenkung beim Einlegen des Rückwärtsgangs
- Beleuchtete „Bentley“-Seitenschweller und Einstiegsleisten aus Edelstahl mit dem Schriftzug „Handcrafted in Crewe, England“
- Voll-LED-Matrix-Scheinwerfer mit Fernlicht-Assistenzsystem sowie Begrüßungs- und Coming-Home-Animation
- Voll-LED-Rückleuchten mit roten Lampengläsern sowie „Wellness“-Begrüßungs- und -Coming-Home-Animation
- Windschutzscheibe mit Akustikverglasung und Wärmeschutz
- Seitenscheiben mit Akustikverglasung und UV-Schutz*
- Beheizbare Heckscheibe
- Verchromte angeschrägte ovale Endrohre
- Regensensor für Scheibenwischer
- Berührungslos öffnender Kofferraum
- Elektrische Zuziehhilfe an den Türen und elektrisch öffnender und schließender Kofferraumdeckel
- Schlüsselloser System für Zugang und Zündung
- Akustisches Fahrzeugwarnsystem (AVAS)
- Verdeckt eingebaute Antennen

INNENRAUM

- Sitzposition für vier Insassen
- Nappaleder an Sitzen, Türen und unterem Kabinenbereich – 5 Farben
- Fünf Farben für den Dachhimmel: Beluga, Blue, Grey, Red, Saddle
- Lederbezüge, längs abgesteppte Sitze
- Monochrome Farbkombination
- Rautenförmige Riffelung an Drehschaltern und Bedienhebeln
- Frontsitze 12-fach elektrisch verstellbar, beheizt, mit Zweifach-Memory-Funktion

- Zwei Rücksitze mit zentralem Ablagefach inkl. 12-Volt-Anschluss und zwei USB-C-Ladestationen
- Gurtschlösser in Schwarz
- Airbags für Fahrer und Beifahrer; Beifahrer-Airbag deaktivierbar
- Seitenairbags
- Kindersitzverankerung für ISOFIX-Kindersitzsystem an den Rücksitzen
- Einteilige Armlehne vorn (mit Verschiebmöglichkeit nach vorn/hinten) – mit Stauraum und kabelloser Lademöglichkeit für Mobiltelefone, 12-Volt-Anschluss sowie zwei USB-C-Ladeanschlüssen
- Stauraum in Fronttüren, Mittelkonsole und unter Mittelarmlehne
- Beheizbares, einfarbiges 3-Speichen-Lederlenkrad
- Am Lenkrad montierte Schaltwippen
- Elektrisch höhen- und längenverstellbare Lenksäule mit Memory-Funktion und Einstiegs-Komfortfunktion
- Standard-Pedalerie
- Schalthebel mit Lederbezug
- Crown Cut Walnut-Furnier
- Lüftungsdüsen aus Metall im Bullaugen-Design mit Registerzügen
- Analoge Bentley-Uhr mit glatter Einfassung
- Abschließbares Handschuhfach
- Hochflorige Teppichmatten im Innenraum
- Standard-Fußmatten vorn
- Kofferraumteppich im Farbton Beluga
- Zwei Getränkehalter in Mittelkonsole vorn
- Sonnenblenden mit beleuchteten Make-up-Spiegeln
- Automatisch abblendender Rückspiegel
- Fußraumbeleuchtung und indirekte Beleuchtung
- Moderne Luftfilterung mit Anzeige und Partikelsensor
- Multizonen-Klimaautomatik
- Luft-Ionisorator
- In Kofferraumklappe eingelassene, nach unten gerichtete Beleuchtung
- 12-Volt-Anschluss im Kofferraum
- Schlüsselkästchen

TECHNOLOGIE

- Infotainment-System mit hochauflösendem, kapazitivem 12,3-Zoll-Touchscreen-Display. Näherungssensoren und Steuerungstasten. Digitalradio, Festplattennavigation, Advance Music Interface (AMI)-Schnittstelle sowie Streaming über Bluetooth (A2DP) und WLAN (uPnP)
- Navigation – mit Text-to-Speech, Spracheingabe des Ziels und dreidimensionaler Gebäudeanzeige
- Wireless Apple CarPlay®*
- Wireless Android Auto*
- 60 GB SSD-Festplatte (10 GB Speicherplatz für Nutzer)
- 4G-LTE-Telefonmodul*
- Bentley Signature Audiosystem
- Audio-Streaming über Bluetooth und WLAN

FAHRER-ASSISTENZSYSTEME

- Umweltanzeige des Fahrer-Assistenzsystems
- Adaptive Geschwindigkeitsregelung*
- Spurhalte-Assistent
- Totwinkel-Assistent
- Adaptive Bremslichter*
- Bentley Safeguard Plus*
- Ausweich-Assistent*
- Bentley Safeguard hinten*
- Multikollisionsbremse*
- Notfall-Assistent
- Rückfahrkamera mit grafischer Displayanzeige
- 3D-Rundumsicht
- Einparkhilfe vorn und hinten
- Intelligenter Parkassistent†
- City Assist
- Manövrieraffistent
- Wende-Assistent*
- Fußgängerwarnsystem
- Erweiterte kollisionsaktive Fußgängerschutzausstattung*
- Ausparkhilfe
- Ausstiegswarnung

†Der Fahrer muss das Manöver kontinuierlich überwachen und in der Lage sein, jederzeit einzugreifen, um die Sicherheit zu gewährleisten.
Eine genaue Beschreibung dieser Spezifikationen finden Sie auf Seite 58.
*Regionale Verfügbarkeit.

Continental GTC (Fortsetzung)

- Alarm und Wegfahrsperre
- Bentley-GPS-Trackingsystem*

ERWEITERTE CONNECTED-CAR-DIENSTE

- Verkehrszeichenerkennung*
- POI-Suche*
- Online-Verkehrsinformationen in Echtzeit (RTTI)*
- Remote-Parkassistent†
- My Cabin Comfort (Mein Komfort im Innenraum)
- Online Destination Import
- Fahrzeugstatistiken
- My Battery Charge (Meine Batterieaufladung)
- My Bentley App-Studio
- Find My Car (Fahrzeug finden)
- My Car Status (Mein Fahrzeugstatus)
- Beleuchtung und Hupe aktivieren
- Lock My Car (Mein Fahrzeug verriegeln)
- Annäherungsalarm
- Geschwindigkeitswarnung
- Sperrstunden-Alarm
- Parkservice-Alarm
- Vorausschauende Erkennung von Grünphasen (je nach verfügbarer Infrastruktur)
- Diebstahlalarm
- Kartenaktualisierungen per Mobilfunk
- Satellitenkarten
- Informationen über lokale Gefahrenquellen
- Online-Suche
- Persönlicher Navigationsassistent (China)
- Anruf Pannenhilfe/Abschleppdienst
- Private e-Call*
- News
- Wetter
- WLAN-Hotspot

AUSSTATTUNGSPAKETE

- City Specification

OPTIONALE AUSSTATTUNG

BREMSEN

- Bremssättel vorn und hinten in Rot, Mandarin oder Signal Yellow, mit Bentley-Logo auf den vorderen Bremssätteln
- Keramikbremsen mit schwarzen Bremssätteln
- Keramikbremsen mit roten Bremssätteln

RÄDER

- 21-Zoll-Rad mit zehn Doppelspeichen – grau lackiert und glänzend geschliffen
- 22-Zoll-Rad mit zehn Speichen – silbern lackiert und glänzend geschliffen
- 22-Zoll-Rad mit zehn Speichen – schwarz lackiert und glänzend geschliffen
- 22-Zoll-Rad mit zehn Speichen – schwarz lackiert
- Selbstausrichtende Mulliner-Radembleme
- Winterräder und -reifen
- Sommerreifen*
- Zusätzliches temporäres Ersatzrad*

EXTERIEUR

- Auswahl aus vier zusätzlichen Verdeckfarben: Dark Brown, Claret, Dark Grey Metallic und Tweed
- Windschott
- Zusätzliche Lackfarben
- Titan-Sportauspuff – Akrapovic x Bentley
- „Juwel“-Schmuckverschlüsse an Tank und Öleinfüllstutzen

INNENRAUM

- Vier zusätzliche Zweifarbkombinationen und zehn zusätzliche Lederfarben zur Auswahl, zusammen mit der Colour Specification
- Zusätzliche Furniersorten: Burr Walnut by Mulliner, Dark Fiddleback Eucalyptus, Dark Stained Burr Walnut, Liquid Amber, offenporiges Crown Cut Walnut, offenporiges Dark Burr Walnut, offenporiges Koa, Piano Black
- Klavierlackfurniere: Linen, Cricket Ball, Imperial Blue, Burnt Oak, Gravity Grey by Mulliner
- Exklusive Oberfläche für Mittelkonsole: „Côtes de Genève“
- Auswahl aus Duo-Furnieren by Mulliner im oberen Bereich der Armaturentafel, ergänzt von Grand Black-Furnier im unteren Bereich der Armaturentafel und in der Mittelkonsole

- Carbon Fibre an der Armaturentafel und den oberen Türeinlagen; Piano Black in der Mittelkonsole
- Engine Turned Aluminium in der Mittelkonsole – dunkel getönt
- Engine Turned Aluminium am Armaturenbrett und den oberen Türeinlagen – dunkel getönt
- Gebürstetes Aluminium mit Rautenmuster am Armaturenbrett und den oberen Türeinlagen – dunkel getönt
- Schmalere Streifen in Chrom oder passend zur Interieurfarbe am Armaturenbrett und den oberen Türeinlagen
- Rautenrandelung an Lüftungsdüsen im Bullaugen-Design, Registerzügen und analoger Bentley-Uhr
- Nackenwärmer
- Beheizbare Armlehne vorn
- Gestickte Bentley-Embleme an den Kopfstützen
- Hochflorige Teppichmatten vorn
- Einfassung der hochflorigen Teppichmatten in Kontrastfarbe (vorn)
- Kontrastierende Steppnähte an Sitzen und Innenverkleidung inklusive Steppnähten am Lenkrad
- Sitzkeder in Kontrastfarbe sowie kontrastierende Steppnähte am Lenkrad
- Handgefertigte Kreuzstichnähte von Mulliner
- Beheizbares, zweifarbiges 3-Speichen-Lederlenkrad
- Beheizbares, zweifarbiges 3-Speichen-Lederlenkrad mit Prägung
- Beheizbares, einfarbiges 3-Speichen-Lederlenkrad mit Prägung
- Senkrechte Speichen des Lenkrads und Schalthebel in einer Kontrastfarbe von Mulliner
- Mulliner-Sicherheitsgurte in Kontrastfarbe
- Sportpedale

KOMFORT

- Funk-Garagentoröffner*
- Valet-Key – Zusatzschlüssel mit begrenztem Funktionsumfang
- Erste-Hilfe-Kasten und Warndreieck
- Werkzeugsatz und Wagenheber*

TECHNOLOGIE

- Bentley Rotating Display
- Naim for Bentley Premium-Audiosystem
- Audiosystem Bang & Olufsen for Bentley
- LED-Begrüßungslichter von Mulliner
- Animated Welcome Lamps von Mulliner
- Head-Up-Display*

AUSSTATTUNGSPAKETE

- Blackline Specification
- Colour Specification
- Dark Chrome Interior Specification
- Diamond Knurling Specification††
- Front Seat Comfort Specification für die Vordersitze
- Wellness-Sitze
- Mood Lighting Specification
- Mulliner Colour Specification
- Ausstattung für Raucher
- Touring Specification*
- Carbon Fibre Styling Specification

Eine genaue Beschreibung dieser Spezifikationen finden Sie auf Seite 58.

*Regionale Verfügbarkeit.

††Nicht verfügbar bei Auswahl der Dark Chrome Interior Specification.

Continental GTC Azure

STANDARD AUSSTATTUNG

BREMSEN

- Vorn: belüftete Scheibenbremsen (420 x 40 mm) mit schwarz lackierten Bremssätteln mit Bentley-Schriftzug
- Hinten: belüftete Scheibenbremsen (380 x 30 mm) mit schwarzen Bremssätteln
- Bremsbelag-Verschleißanzeige
- Elektronische Parkbremse mit Anfahrassistent

RÄDER

- 22-Zoll-Azure-Rad – silbern lackiert und glänzend geschliffen
- 22-Zoll-Ganzjahresreifen mit Pirelli-Geräuschkämpfungssystem
- Bentley „B“-Embleme an Radnaben
- Elektronisches Reifendruckkontrollsystem (TPMS)
- Reifenreparatur-Set

FAHRWERK

- Bentley Active Chassis mit Komfortlenkung und komfortorientierter Dämpferabstimmung
- 2-Kammer-Luftfederung mit zwei Ventilen und kontinuierlicher Dämpferregelung (CDC)
- Elektronische Stabilitätsregelung (ESC) mit Traktionskontrolle (TCS)/Antiblockiersystem (ABS)/Elektronische Bremskraftverteilung (EBFD)/Hydraulischer Bremsassistent (HBA)/Motorschleppmomentregelung (MSR)
- Torque Vectoring durch elektronisch gesteuertes Differenzial (eLSD)
- Dynamische Steuerung der Fahrwerkshöhe (automatische Anpassung an Geschwindigkeit) sowie Bodenfreiheitsfunktion
- Bentley Dynamic Ride-System
- Elektronische Allradlenkung
- Fahrdynamik-Regelung
- 8-Gang-Doppelkupplungsgetriebe
- Aktiver Allradantrieb

EXTERIEUR

- Isoliertes, vierlagiges, elektrisches Stoffdach in drei Farben: Black, Blue, Grey
- Auswahl von 7 Außenlackierungen
- Schwarz glänzender Matrixgrill mit Chromeinfassung und vertikalen Chromlamellen

- Glänzend verchromte Matrix-Grilleinsätze in den unteren Frontschürzenöffnungen
- Frontsplitter im Farbton Beluga
- Azure-Türemblem an den Kotflügeln
- „Juwel“-Schmuckverschlüsse an Tank und Öleinfüllstutzen
- Panorama-Glasdach
- Verchromte Bentley-Flügelembleme an Motorhaube und Kofferraum
- Verchromter „BENTLEY“-Schriftzug auf dem Kofferraumdeckel
- Verchromte äußere Zierleisten
- Außenspiegelgehäuse in der Karosserielackierung
- Elektrisch verstellbare, beheizbare Außenspiegel mit Klapp- und Memory-Funktion, automatischem Abblenden sowie Absenkung beim Einlegen des Rückwärtsgangs
- Beleuchtete „BENTLEY“-Seitenschweller und „AZURE“-Einstiegsleisten aus Edelstahl mit dem Schriftzug „Handcrafted in Crewe, England“
- Voll-LED-Matrix-Scheinwerfer mit Fernlicht-Assistenzsystem sowie Begrüßungs- und Coming-Home-Animation
- Voll-LED-Rückleuchten mit roten Lampengläsern sowie „Wellness“-Begrüßungs- und -Coming-Home-Animation
- Windschutzscheibe mit Akustikverglasung und Wärmeschutz
- Seitenscheiben mit Akustikverglasung und UV-Schutz*
- Beheizbare Heckscheibe
- Verchromte angeschrägte ovale Endrohre
- Regensensor für Scheibenwischer
- Berührungslos öffnender Kofferraum
- Elektrische Zuziehhilfe an den Türen und elektrisch öffnender und schließender Kofferraumdeckel
- Schlüssellooses System für Zugang und Zündung
- Akustisches Fahrzeugwarnsystem (AVAS)
- Verdeckt eingebaute Antennen

INNENRAUM

- Fünf Farben für den Dachhimmel: Beluga, Blue, Grey, Red, Saddle
- Sitzposition für vier Insassen
- Nappaleder an Sitzen und unterem Kabinenbereich – 15 Farben
- Harmony-Diamond-Quilt-Steppung an den Sitzen
- Sitzembleme mit „Azure“-Bestickung

- Kontrastierende Steppnähte an Sitzen und Innenverkleidung inklusive Lenkrad
- Leder mit dreidimensionaler Harmony-Diamond-Struktur an den Tür- und hinteren Seitenverkleidungen
- Auswahl an monochromen und vier zweifarbigen Farbkombinationen aus insgesamt 15 Lederfarben
- Azure-Emblem auf dem Armaturenbrett
- Rautenförmige Riffelung an Drehschaltern und Bedienhebeln
- Vordersitze – 24-fache elektrische Verstellmöglichkeit; mit Sitzheizung, Belüftungs- und Massagefunktion sowie anpassbarer Stützfunktion; zwei Speicherpositionen
- Zwei Rücksitze mit zentralem Ablagefach inkl. 12-Volt-Anschluss und zwei USB-C-Ladestationen
- Sicherheitsgurte farblich auf Lederausstattung abgestimmt; mit lederbezogenen Gurtschlössern
- Airbags für Fahrer und Beifahrer; Beifahrer-Airbag deaktivierbar
- Seitenairbags
- Kindersitzverankerung für ISOFIX-Kindersitzsystem an den Rücksitzen
- Einteilige Armlehne vorn (mit Verschiebemöglichkeit nach vorn/hinten) – mit Stauraum und kabelloser Lademöglichkeit für Mobiltelefone, 12-Volt-Anschluss sowie zwei USB-C-Ladeanschlüssen
- Stauraum in Fronttüren, Mittelkonsole und unter Mittelarmlehne
- Beheizbares, einfarbiges 3-Speichen-Lederlenkrad
- Am Lenkrad montierte Schaltwippen
- Elektrisch höhen- und längenverstellbare Lenksäule mit Memory-Funktion und Einstiegs-Komfortfunktion
- Sportpedale
- Schalthebel mit Lederbezug
- Offenporiges Crown-Cut-Walnut-Furnier
- Lüftungsdüsen aus Metall im Bullaugen-Design mit Registerzügen
- Analoge Bentley-Uhr mit glatter Einfassung
- Abschließbares Handschuhfach
- Hochflorige Teppiche – passend zu primärer oder sekundärer Lederfarbe
- Hochflorige Teppichmatten vorn
- Kofferraumteppich im Farbton Beluga
- Zwei Getränkehalter in Mittelkonsole vorn

- Sonnenblenden mit beleuchteten Make-up-Spiegeln
- Automatisch abblendender Rückspiegel
- Fußraumbeleuchtung und indirekte Beleuchtung
- Moderne Luftfilterung mit Anzeige und Partikelsensor
- Multizonen-Klimaautomatik
- Luft-Ionisorator
- In Kofferraumklappe eingelassene, nach unten gerichtete Beleuchtung
- 12-Volt-Anschluss im Kofferraum
- Schlüsselkästchen

TECHNOLOGIE

- Infotainment-System mit hochauflösendem, kapazitivem 12,3-Zoll-Touchscreen-Display. Näherungssensoren und Steuerungstasten. Digitalradio, Festplattenavigation, Advance Music Interface (AMI)-Schnittstelle sowie Streaming über Bluetooth (A2DP) und WLAN (uPnP)
- Navigation – mit Text-to-Speech, Spracheingabe des Ziels und dreidimensionaler Gebäudeanzeige
- Wireless Apple CarPlay®*
- Wireless Android Auto*
- 60 GB SSD-Festplatte (10 GB Speicherplatz für Nutzer)
- 4G-LTE-Telefonmodul*
- Bentley Signature Audiosystem
- Audio-Streaming über Bluetooth und WLAN

FAHRER-ASSISTENZSYSTEME

- Umweltanzeige des Fahrer-Assistenzsystems
- Adaptive Geschwindigkeitsregelung mit Spurhalte-Assistent*
- Adaptive Geschwindigkeitsregelung mit Vorhersagefunktion*
- Nachtsichtassistent
- Head-Up-Display*
- Spurhalte-Assistent
- Totwinkel-Assistent
- Adaptive Bremslichter*
- Bentley Safeguard Plus*
- Ausweich-Assistent*
- Bentley Safeguard hinten*

*Der Fahrer muss das Manöver kontinuierlich überwachen und in der Lage sein, jederzeit einzugreifen, um die Sicherheit zu gewährleisten. Eine genaue Beschreibung dieser Spezifikationen finden Sie auf Seite 58.
*Regionale Verfügbarkeit.

Continental GTC Azure (Fortsetzung)

- Multikollisionsbremse*
- Notfall-Assistent
- Rückfahrkamera mit grafischer Displayanzeige
- 3D-Rundumsicht
- Einparkhilfe vorn und hinten
- Intelligenter Parkassistent†
- City Assist
- Manövriermittel
- Wende-Assistent*
- Fußgängerwarnsystem
- Erweiterte kollisionsaktive Fußgängerschutzausstattung*
- Ausparkhilfe
- Ausstiegswarnung
- Alarm und Wegfahrsperrung
- Bentley-GPS-Trackingsystem*

ERWEITERTE CONNECTED-CAR-DIENSTE

- Verkehrszeichenerkennung*
- POI-Suche*
- Online-Verkehrsinformationen in Echtzeit (RTTI)*
- Remote-Parkassistent†
- My Cabin Comfort (Mein Komfort im Innenraum)
- Online Destination Import
- Fahrzeugstatistiken
- My Battery Charge (Meine Batterieaufladung)
- My Bentley App-Studio
- Find My Car (Fahrzeug finden)
- My Car Status (Mein Fahrzeugstatus)
- Beleuchtung und Hupe aktivieren
- Lock My Car (Mein Fahrzeug verriegeln)
- Annäherungsalarm
- Geschwindigkeitswarnung
- Sperrstunden-Alarm
- Parkservice-Alarm
- Vorausschauende Erkennung von Grünphasen (je nach verfügbarer Infrastruktur)
- Diebstahlalarm
- Kartenaktualisierungen per Mobilfunk
- Satellitenkarten
- Informationen über lokale Gefahrenquellen

- Online-Suche
- Persönlicher Navigationsassistent
- Anruf Pannenhilfe/Abschleppdienst
- Private e-Call*
- News
- Wetter
- WLAN-Hotspot

AUSSTATTUNGSPAKETE

- Colour Specification
- Front Seat Comfort Specification für die Vordersitze
- Mood Lighting Specification
- Touring Specification
- Wellness-Sitze – vorn

OPTIONALE AUSSTATTUNG

BREMSEN

- Bremssättel vorn und hinten in Rot, Mandarin oder Signal Yellow, mit Bentley-Logo auf den vorderen Bremssätteln
- Keramikbremsen mit schwarzen Bremssätteln
- Keramikbremsen mit roten Bremssätteln

RÄDER

- 21-Zoll-Rad mit zehn Doppelspeichen – silbern lackiert
- 21-Zoll-Rad mit zehn Doppelspeichen – grau lackiert und glänzend geschliffen
- 22-Zoll-Azure-Rad – schwarz lackiert
- 22-Zoll-Azure-Rad – schwarz lackiert und glänzend geschliffen
- 22-Zoll-Rad mit zehn Speichen – silbern lackiert und glänzend geschliffen
- 22-Zoll-Rad mit zehn Speichen – schwarz lackiert und glänzend geschliffen
- 22-Zoll-Rad mit zehn Speichen – schwarz lackiert
- Selbstausrichtende Mulliner-Radembleme
- Winterräder und -reifen
- Sommerreifen*
- Zusätzliches temporäres Ersatzrad*

EXTERIEUR

- Auswahl aus vier zusätzlichen Verdeckfarben: Dark Brown, Claret, Dark Grey Metallic und Tweed
- Windschott
- Zusätzliche Lackfarben
- Titan-Sportauspuff – Akrapovic x Bentley

INNENRAUM

- Zusätzliche Furniersorten: Burr Walnut by Mulliner, Dark Fiddleback Eucalyptus, Dark Stained Burr Walnut, Liquid Amber, offenesporiges Crown Cut Walnut (Zusatzausstattung ohne Aufpreis), offenesporiges Dark Burr Walnut (Zusatzausstattung ohne Aufpreis), offenesporiges Koa (Zusatzausstattung ohne Aufpreis), Piano Black
- Klavierlackfurniere: Linen, Cricket Ball, Imperial Blue, Burnt Oak, Gravity Grey by Mulliner
- Lasergravur im Furnier (nur bei Furnier in Grand Black oder Piano Black)
- Exklusive Oberfläche für Mittelkonsole: „Côtes de Genève“
- Auswahl aus Duo-Furnieren by Mulliner im oberen Bereich der Armaturentafel, ergänzt von Grand Black-Furnier im unteren Bereich der Armaturentafel und in der Mittelkonsole
- Carbon Fibre an der Armaturentafel und den oberen Türeinlagen; Piano Black in der Mittelkonsole
- Engine Turned Aluminium in der Mittelkonsole – dunkel getönt
- Engine Turned Aluminium am Armaturenbrett und den oberen Türeinlagen – dunkel getönt
- Gebürstetes Aluminium mit Rautenmuster am Armaturenbrett und den oberen Türeinlagen – dunkel getönt
- Harmony-Metalleinlage im Furnier (nur bei Furnier in Grand Black oder Piano Black)
- Schmalere Streifen in Chrom oder passend zur Interieurfarbe am Armaturenbrett und den oberen Türeinlagen
- Rautenrandelung an Lüftungsdüsen im Bullaugen-Design, Registerzügen und analoger Bentley-Uhr
- Gestickte Bentley-Embleme an den Kopfstützen
- Einfassung der hochflorigen Teppichmatten in Kontrastfarbe (vorn)
- Sitzkeder in Kontrastfarbe (einschließlich Lenkrad)
- Handgefertigte Kreuzstichnähte von Mulliner
- Beheizbares, zweifarbiges 3-Speichen-Lederlenkrad

- Beheizbares, zweifarbiges 3-Speichen-Lederlenkrad mit Prägung
- Beheizbares, einfarbiges 3-Speichen-Lederlenkrad mit Prägung
- Senkrechte Speichen des Lenkrads und Schalthebel in einer Kontrastfarbe von Mulliner
- Mulliner-Sicherheitsgurte in Kontrastfarbe

KOMFORT

- Funk-Garagentoröffner*
- Valet-Key – Zusatzschlüssel mit begrenztem Funktionsumfang
- Erste-Hilfe-Kasten und Warndreieck
- Werkzeugsatz und Wagenheber*

TECHNOLOGIE

- Bentley Rotating Display
- Naim for Bentley Premium-Audiosystem
- Audiosystem Bang & Olufsen for Bentley
- LED-Begrüßungslichter von Mulliner
- Animated Welcome Lamps von Mulliner
- Head-Up-Display*

AUSSTATTUNGSPAKETE

- Blackline Specification
- Dark Chrome Interior Specification
- Diamond Knurling Specification††
- Mulliner Colour Specification
- Ausstattung für Raucher
- Carbon Fibre Styling Specification

Eine genaue Beschreibung dieser Spezifikationen finden Sie auf Seite 58.

*Regionale Verfügbarkeit.

††Nicht verfügbar bei Auswahl der Dark Chrome Interior Specification.

Continental GTC S

STANDARD AUSSTATTUNG

BREMSEN

- Vorn: belüftete Scheibenbremsen (420 x 40 mm) mit rot lackierten Bremssätteln mit Bentley-Schriftzug
- Hinten: belüftete Scheibenbremsen (380 x 30 mm) mit roten Bremssätteln
- Bremsbelag-Verschleißanzeige
- Elektronische Parkbremse mit Anfahrassistent

RÄDER

- 22-Zoll-Leichtmetallrad mit zehn geschwungenen Speichen – silbern lackiert
- 22-Zoll-Sommerreifen mit Pirelli-Geräuschdämpfungssystem
- Bentley „B“-Embleme an Radnaben
- Elektronisches Reifendruckkontrollsystem (TPMS)
- Reifenreparatur-Set

FAHRWERK

- Bentley Performance Active Chassis mit Sportlenkung und sportlicher Dämpferabstimmung
- 2-Kammer-Luftfederung mit zwei Ventilen und kontinuierlicher Dämpferregelung (CDC)
- Elektronische Stabilitätsregelung (ESC) mit Traktionskontrolle (TCS)/Antiblockiersystem (ABS)/Elektronische Bremskraftverteilung (EBFD)/Hydraulischer Bremsassistent (HBA)/Motorschleppmomentregelung (MSR)
- Torque Vectoring durch elektronisch gesteuertes Differenzial (eLSD)
- Dynamische Steuerung der Fahrwerkshöhe (automatische Anpassung an Geschwindigkeit) sowie Bodenfreiheitsfunktion
- Bentley Dynamic Ride
- Elektronische Allradlenkung
- Fahrdynamik-Regelung
- Startkontrolle
- 8-Gang-Doppelkupplungsgetriebe
- Aktiver Allradantrieb

EXTERIEUR

- Isoliertes, vierlagiges, elektrisches Stoffdach in drei Farben: Black, Blue, Grey
- Auswahl von 7 Außenlackierungen

- Glänzend schwarzer Matrix-Kühlergrill mit schwarzer Einfassung und Mittelstrebe
- Untere Grilleinsätze im Stoßfänger in glänzendem Schwarz
- Glänzend schwarzer Sport-Frontsplitter und Heckdiffusor
- Sportseitenschweller
- Schwarze Bentley-Flügelemlerne an Motorhaube und Kofferraum
- Schwarzer „BENTLEY“-Schriftzug auf dem Kofferraumdeckel
- Schwarzes Zierleistenpaket außen
- Schwarze Außenspiegelgehäuse
- Elektrisch verstellbare, beheizbare Außenspiegel mit Klapp- und Memory-Funktion, automatischem Abblenden sowie Absenkung beim Einlegen des Rückwärtsgangs
- Beleuchtete „BENTLEY“-Seitenschweller und „S“-Einstiegsleisten aus Edelstahl mit dem Schriftzug „Handcrafted in Crewe, England“
- Voll-LED-Matrix-Scheinwerfer mit Fernlicht-Assistenzsystem sowie Begrüßungs- und Coming-Home-Animation
- Voll-LED-Rückleuchten mit dunkel getönten Lampengläsern sowie Begrüßungs- und Coming-Home-Animation
- Windschutzscheibe mit Akustikverglasung und Wärmeschutz
- Seitenscheiben mit Akustikverglasung und UV-Schutz*
- Beheizbare Heckscheibe
- Sportauspuff (Edelstahl)
- Verchromte angeschrägte ovale Endrohre – dunkel getönt
- Regensensor für Scheibenwischer
- Berührungslos öffnender Kofferraum
- Elektrische Zuziehhilfe an den Türen und elektrisch öffnender und schließender Kofferraumdeckel
- Schlüssellooses System für Zugang und Zündung
- Akustisches Fahrzeugwarnsystem (AVAS)
- Verdeckt eingebaute Antennen

INNENRAUM

- Sitzposition für vier Insassen
- Fünf Farben für den Dachhimmel: Beluga, Blue, Grey, Red, Saddle
- S-Spezialausstattung mit einer einzigartigen Kombination aus Nappa-Leder und Dinamica-Bezügen an Sitzen und im unteren Bereich des Innenraums – 5 Farben
- Einzigartiges „S“-Sitzdesign mit Rillen
- Säulen und Dachhimmel in Dinamica – 5 Farben

- Kopfstützen mit S-Bestickung
- S-Emblem auf dem Armaturenbrett
- Exklusives „S“-Instrumententafel-Design
- Rautenförmige Riffelung an Drehschaltern und Bedienhebeln
- Frontsitze 12-fach elektrisch verstellbar, beheizt, mit Zweifach-Memory-Funktion
- Zwei Rücksitze mit zentralem Ablagefach inkl. 12-Volt-Anschluss und zwei USB-C-Ladestationen
- Gurtschlösser in Schwarz
- Airbags für Fahrer und Beifahrer; Beifahrer-Airbag deaktivierbar
- Seitenairbags
- Kindersitzverankerung für ISOFIX-Kindersitzsystem an den Rücksitzen
- Einteilige Armlehne vorn (mit Verschiebemöglichkeit nach vorn/hinten) – mit Stauraum und kabelloser Lademöglichkeit für Mobiltelefone, 12-Volt-Anschluss sowie zwei USB-C-Ladeanschlüssen
- Stauraum in Fronttüren, Mittelkonsole und unter Mittelarmlehne
- Einfarbiges, beheizbares Lederlenkrad mit drei Speichen und Dinamica-Bezug
- Am Lenkrad montierte Schaltwippen
- Elektrisch höhen- und längenverstellbare Lenksäule mit Memory-Funktion und Einstiegs-Komfortfunktion
- Standard-Pedalerie
- Schalthebel mit Dinamica-Bezug
- Furnier in Piano Black
- Lüftungsdüsen aus Metall im Bullaugen-Design mit Registerzügen
- Analoge Bentley-Uhr mit glatter Einfassung
- Abschließbares Handschuhfach
- Hochflorige Teppichmatten im Innenraum
- Standard-Fußmatten vorn
- Kofferraumteppich im Farbton Beluga
- Zwei Getränkehalter in Mittelkonsole vorn
- Sonnenblenden mit beleuchteten Make-up-Spiegeln
- Automatisch abblendender Rückspiegel
- Fußraumbeleuchtung und indirekte Beleuchtung
- Moderne Luftfilterung mit Anzeige und Partikelsensor
- Multizonen-Klimaautomatik
- Luft-Ionisor

- In Kofferraumklappe eingelassene, nach unten gerichtete Beleuchtung
- 12-Volt-Anschluss im Kofferraum
- Schlüsselkästchen

TECHNOLOGIE

- Infotainment-System mit hochauflösendem, kapazitivem 12,3-Zoll-Touchscreen-Display. Näherungssensoren und Steuerungstasten. Digitalradio, Festplattenavigation, Advance Music Interface (AMI)-Schnittstelle sowie Streaming über Bluetooth (A2DP) und WLAN (uPnP)
- Navigation – mit Text-to-Speech, Spracheingabe des Ziels und dreidimensionaler Gebäudeanzeige
- Wireless Apple CarPlay®*
- Wireless Android Auto*
- 60 GB SSD-Festplatte (10 GB Speicherplatz für Nutzer)
- 4G-LTE-Telefonmodul*
- Bentley Signature Audiosystem
- Audio-Streaming über Bluetooth und WLAN

FAHRER-ASSISTENZSYSTEME

- Umweltanzeige des Fahrer-Assistenzsystems
- Adaptive Geschwindigkeitsregelung*
- Spurhalte-Assistent
- Totwinkel-Assistent
- Adaptive Bremslichter*
- Bentley Safeguard Plus*
- Ausweich-Assistent*
- Bentley Safeguard hinten*
- Multikollisionsbremse*
- Notfall-Assistent
- Rückfahrkamera mit grafischer Displayanzeige
- 3D-Rundumsicht
- Einparkhilfe vorn und hinten
- Intelligenter Parkassistent†
- City Assist
- Manövrieraffistent
- Wende-Assistent*

†Der Fahrer muss das Manöver kontinuierlich überwachen und in der Lage sein, jederzeit einzugreifen, um die Sicherheit zu gewährleisten.
Eine genaue Beschreibung dieser Spezifikationen finden Sie auf Seite 58.
*Regionale Verfügbarkeit.

Continental GTC S (Fortsetzung)

- Fußgängerwarnsystem
- Erweiterte kollisionsaktive Fußgängerschutzausstattung*
- Ausparkhilfe
- Ausstiegswarnung
- Alarm und Wegfahrsperrung
- Bentley-GPS-Trackingsystem*

ERWEITERTE CONNECTED-CAR-DIENSTE

- Verkehrszeichenerkennung*
- POI-Suche*
- Online-Verkehrsinformationen in Echtzeit (RTTI)*
- Remote-Parkassistent†
- My Cabin Comfort (Mein Komfort im Innenraum)
- Online Destination Import
- Fahrzeugstatistiken
- My Battery Charge (Meine Batterieaufladung)
- My Bentley App-Studio
- Find My Car (Fahrzeug finden)
- My Car Status (Mein Fahrzeugstatus)
- Beleuchtung und Hupe aktivieren
- Lock My Car (Mein Fahrzeug verriegeln)
- Annäherungsalarm
- Geschwindigkeitswarnung
- Sperrstunden-Alarm
- Parkservice-Alarm
- Vorausschauende Erkennung von Grünphasen (je nach verfügbarer Infrastruktur)
- Diebstahlalarm
- Kartenaktualisierungen per Mobilfunk
- Satellitenkarten
- Informationen über lokale Gefahrenquellen
- Online-Suche
- Persönlicher Navigationsassistent (China)
- Anruf Pannenhilfe/Abschleppdienst
- Private e-Call*
- News
- Wetter
- WLAN-Hotspot

AUSSTATTUNGSPAKETE

- Blackline Specification
- Styling Specification – schwarz glänzend

OPTIONALE AUSSTATTUNG

BREMSEN

- Bremssättel vorne und hinten in Schwarz oder Mandarin, mit Bentley-Logo auf den vorderen Bremssätteln
- Keramikbremsen mit schwarzen Bremssätteln
- Keramikbremsen mit roten Bremssätteln

RÄDER

- 22-Zoll-Sport-Leichtmetallrad – Pale Brodgar Satin
- 22-Zoll-Sport-Leichtmetallrad – schwarz lackiert
- 22-Zoll-Leichtmetallrad mit zehn geschwungenen Speichen – schwarz lackiert
- 22-Zoll-Leichtmetallrad mit zehn geschwungenen Speichen – glänzend schwarz lackiert und glänzend geschliffen
- Selbstausrichtende Mulliner-Radembleme
- Winterräder und -reifen
- Sommerreifen*
- Zusätzliches temporäres Ersatzrad*

EXTERIEUR

- Auswahl aus vier zusätzlichen Verdeckfarben: Dark Brown
- Claret, Dark Grey Metallic und Tweed
- Windschott
- Zusätzliche Lackfarben
- Panorama-Glasdach
- „Juwel“-Schmuckverschlüsse an Tank und Öleinfüllstutzen
- Titan-Sportauspuff – Akrapovic x Bentley

INNENRAUM

- Vier zusätzliche Zweifarbkombinationen und zehn zusätzliche Lederfarben zur Auswahl, zusammen mit der Colour Specification
- Zusätzliche Furniersorten: Burr Walnut by Mulliner, Crown Cut Walnut (Zusatzausstattung ohne Aufpreis), Dark Fiddleback Eucalyptus (Zusatzausstattung ohne Aufpreis), Dark Stained Burr Walnut, Liquid Amber, offenesporiges Crown Cut Walnut, offenesporiges Dark Burr Walnut, offenesporiges Koa, Piano Black

- Precision-Diamond-Steppung an den Sitzen
- Leder mit dreidimensionaler Precision-Diamond-Struktur an den Tür- und hinteren Seitenverkleidungen
- Klavierlackfurniere: Linen, Cricket Ball, Imperial Blue, Burnt Oak, Gravity Grey by Mulliner
- Lasergravur im Furnier (nur bei Furnier in Grand Black oder Piano Black)
- Exklusive Oberfläche für Mittelkonsole: „Côtes de Genève“
- Auswahl aus Duo-Furnieren by Mulliner im oberen Bereich der Armaturentafel, ergänzt von Grand Black-Furnier im unteren Bereich der Armaturentafel und in der Mittelkonsole
- Carbon Fibre an der Armaturentafel und den oberen Türeinslagen; Piano Black in der Mittelkonsole
- Engine Turned Aluminium in der Mittelkonsole – dunkel getönt
- Engine Turned Aluminium am Armaturenbrett und den oberen Türeinslagen – dunkel getönt
- Gebürstetes Aluminium mit Rautenmuster am Armaturenbrett und den oberen Türeinslagen – dunkel getönt
- Schmalere Streifen in Chrom oder passend zur Interieurfarbe am Armaturenbrett und den oberen Türeinslagen
- Precision-Metallintarsie im Furnier (nur bei Furnier in Grand Black oder Piano Black)
- Rautenrandelung an Lüftungsdüsen im Bullaugen-Design, Registerzügen und analoger Bentley-Uhr
- Nackenwärmer
- Gestickte Bentley-Embleme an den Kopfstützen (ohne Aufpreis)
- Hochflorige Teppichmatten vorn
- Einfassung der hochflorigen Teppichmatten in Kontrastfarbe (vorn)
- Kontrastierende Steppnähte an Sitzen und Innenverkleidung inklusive Steppnähten am Lenkrad
- Sitzkeder in Kontrastfarbe sowie kontrastierende Steppnähte am Lenkrad
- Handgefertigte Kreuzstichnähte von Mulliner
- Beheizbares, zweifarbiges 3-Speichen-Lederlenkrad
- Beheizbares, zweifarbiges 3-Speichen-Lederlenkrad mit Prägung
- Beheizbares, einfarbiges 3-Speichen-Lederlenkrad
- Beheizbares, einfarbiges 3-Speichen-Lederlenkrad mit Prägung
- Senkrechte Speichen des Lenkrads und Schalthebel in einer Kontrastfarbe von Mulliner

- Mulliner-Sicherheitsgurte in Kontrastfarbe
- Sportpedale

KOMFORT

- Funk-Garagentoröffner*
- Valet-Key – Zusatzschlüssel mit begrenztem Funktionsumfang
- Erste-Hilfe-Kasten und Warndreieck
- Werkzeugsatz und Wagenheber*

TECHNOLOGIE

- Bentley Rotating Display
- Naim for Bentley Premium-Audiosystem
- Audiosystem Bang & Olufsen for Bentley
- LED-Begrüßungslichter von Mulliner
- Animated Welcome Lamps von Mulliner
- Head-Up-Display*

AUSSTATTUNGSPAKETE

- Colour Specification
- Dark Chrome Interior Specification
- Diamond Knurling Specification††
- Front Seat Comfort Specification für die Vordersitze
- Leather Specification
- Wellness-Sitze
- Mood Lighting Specification
- Mulliner Colour Specification
- Ausstattung für Raucher
- Touring Specification*
- Carbon Fibre Styling Specification

†Der Fahrer muss das Manöver kontinuierlich überwachen und in der Lage sein, jederzeit einzugreifen, um die Sicherheit zu gewährleisten.

††Nicht verfügbar bei Auswahl der Dark Chrome Interior Specification.

Eine genaue Beschreibung dieser Spezifikationen finden Sie auf Seite 58.

*Regionale Verfügbarkeit.

Continental GTC Speed

STANDARD AUSSTATTUNG

BREMSEN

- Vorn: belüftete Scheibenbremsen (420 x 40 mm) mit rot lackierten Bremssätteln mit Bentley-Schriftzug
- Hinten: belüftete Scheibenbremsen (380 x 30 mm) mit roten Bremssätteln
- Bremsbelag-Verschleißanzeige
- Elektronische Parkbremse mit Anfahrassistent

RÄDER

- 22-Zoll-Speed-Leichtmetallrad – silbern lackiert
- 22-Zoll-Sommerreifen mit Pirelli-Geräuschdämpfungssystem
- Bentley „B“-Embleme an Radnaben
- Elektronisches Reifendruckkontrollsystem (TPMS)
- Reifenreparatur-Set

FAHRWERK

- Bentley Performance Active Chassis mit Sportlenkung und sportlicher Dämpferabstimmung
- 2-Kammer-Luftfederung mit zwei Ventilen und kontinuierlicher Dämpferregelung (CDC)
- Elektronische Stabilitätsregelung (ESC) mit Traktionskontrolle (TCS)/Antiblockiersystem (ABS)/Elektronische Bremskraftverteilung (EBFD)/Hydraulischer Bremsassistent (HBA)/Motorschleppmomentregelung (MSR)
- Torque Vectoring durch elektronisch gesteuertes Differenzial (eLSD)
- Dynamische Steuerung der Fahrwerkshöhe (automatische Anpassung an Geschwindigkeit) sowie Bodenfreiheitsfunktion
- Bentley Dynamic Ride
- Elektronische Allradlenkung
- Fahrdynamik-Regelung
- Startkontrolle
- 8-Gang-Doppelkupplungsgetriebe
- Aktiver Allradantrieb

EXTERIEUR

- Isoliertes, vierlagiges, elektrisches Stoffdach in drei Farben: Black, Blue, Grey
- Auswahl von 7 Außenlackierungen
- Dunkel getönter Matrix-Kühlergrill mit dunkel getönter Einfassung

- Dunkel getönter unterer Grilleinsatz im Stoßfänger
- Dunkel getönte Akzente
- Speed-Schweller
- „Speed“-Emblem am Kotflügel
- Verchromte Bentley-Flügelembleme an Motorhaube und Kofferraum
- Verchromter „BENTLEY“-Schriftzug auf dem Kofferraumdeckel
- „Juwel“-Schmuckverschlüsse an Tank und Öleinfüllstutzen
- Außenspiegelgehäuse in der Karosserielackierung
- Elektrisch verstellbare, beheizbare Außenspiegel mit Klapp- und Memory-Funktion, automatischem Abblenden sowie Absenkung beim Einlegen des Rückwärtsgangs
- Beleuchtete „BENTLEY“-Seitenschweller und „Speed“-Einstiegsleisten aus Edelstahl mit dem Schriftzug „Handcrafted in Crewe, England“
- Voll-LED-Matrix-Scheinwerfer mit Fernlicht-Assistenzsystem sowie „Speed“-Begrüßungs- und -Coming-Home-Animation
- Voll-LED-Rückleuchten mit dunkel getönten Lampengläsern sowie Speed-Begrüßungs- und Coming-Home-Animation
- Windschutzscheibe mit Akustikverglasung und Wärmeschutz
- Seitenscheiben mit Akustikverglasung und UV-Schutz*
- Beheizbare Heckscheibe
- Sportauspuff (Edelstahl)
- Verchromte angeschrägte ovale Endrohre – dunkel getönt
- Regensensor für Scheibenwischer
- Berührungslos öffnender Kofferraum
- Elektrische Zuziehhilfe an den Türen und elektrisch öffnender und schließender Kofferraumdeckel
- Schlüssellooses System für Zugang und Zündung
- Akustisches Fahrzeugwarnsystem (AVAS)
- Verdeckt eingebaute Antennen

INNENRAUM

- Sitzposition für vier Insassen
- Acht Farben für den Dachhimmel: Beluga, Blue, Grey, Red, Saddle, Light Grey, Camel, Magnolia
- „Speed“-Spezialausstattung mit einer einzigartigen Kombination aus Nappa-Leder und Dinamica-Bezügen an Sitzen und im unteren Bereich des Fahrgastraums (einfarbig oder spezielle „Speed“-Zweifarbkombination)
- Precision-Diamond-Steppung an den Sitzen

- Sitzembleme mit „Speed“-Bestickung
- Leder mit dreidimensionaler Precision-Diamond-Struktur an den Tür- und hinteren Seitenverkleidungen
- „Speed“-Emblem auf dem Armaturenbrett
- Rautenförmige Riffelung an Drehschaltern und Bedienhebeln
- Frontsitze 12-fach elektrisch verstellbar, beheizt, mit Zweifach-Memory-Funktion
- Zwei Rücksitze mit zentralem Ablagefach inkl. 12-Volt-Anschluss und zwei USB-C-Ladestationen
- Gurtschlösser in Schwarz
- Kindersitzverankerung für ISOFIX-Kindersitzsystem an den Rücksitzen
- Airbags für Fahrer und Beifahrer; Beifahrer-Airbag deaktivierbar
- Seitenairbags
- Einteilige Armlehne vorn (mit Verschiebemöglichkeit nach vorn/hinten) – mit Stauraum und kabelloser Lademöglichkeit für Mobiltelefone, 12-Volt-Anschluss sowie zwei USB-C-Ladeanschlüssen
- Stauraum in Fronttüren, Mittelkonsole und unter Mittelarmlehne
- Einfarbiges 3-Speichen-Lenkrad mit Leder- und Dinamica-Bezug
- Am Lenkrad montierte Schaltwippen
- Elektrisch höhen- und längenverstellbare Lenksäule mit Memory-Funktion und Einstiegs-Komfortfunktion
- Exklusives Speed-Instrumententafel-Design
- Sportpedale
- Schalthebel mit Dinamica-Bezug
- Furnier in Piano Black
- Lüftungsdüsen aus Metall im Bullaugen-Design mit Registerzügen
- Analoge Bentley-Uhr mit glatter Einfassung
- Abschließbares Handschuhfach
- Hochflorige Teppichmatten im Innenraum
- Standard-Fußmatten vorn
- Kofferraumteppich im Farbton Beluga
- Zwei Getränkehalter in Mittelkonsole vorn
- Sonnenblenden mit beleuchteten Make-up-Spiegeln
- Automatisch abblendender Rückspiegel
- Fußraumbeleuchtung und indirekte Beleuchtung
- Moderne Luftfilterung mit Anzeige und Partikelsensor

- Multizonen-Klimaautomatik
- Luft-Ionisorator
- In Kofferraumklappe eingelassene, nach unten gerichtete Beleuchtung
- 12-Volt-Anschluss im Kofferraum
- Schlüssellkästchen

TECHNOLOGIE

- Infotainment-System mit hochauflösendem, kapazitivem 12,3-Zoll-Touchscreen-Display. Näherungssensoren und Steuerungstasten. Digitalradio, Festplattenavigation, Advance Music Interface (AMI)-Schnittstelle sowie Streaming über Bluetooth (A2DP) und WLAN (uPnP)
- Navigation – mit Text-to-Speech, Spracheingabe des Ziels und dreidimensionaler Gebäudeanzeige
- Wireless Apple CarPlay®*
- Wireless Android Auto*
- 60 GB SSD-Festplatte (10 GB Speicherplatz für Nutzer)
- 4G-LTE-Telefonmodul*
- Bentley Signature Audiosystem
- Audio-Streaming über Bluetooth und WLAN

FAHRER-ASSISTENZSYSTEME

- Umweltanzeige des Fahrer-Assistenzsystems
- Adaptive Geschwindigkeitsregelung*
- Spurhalte-Assistent
- Totwinkel-Assistent
- Adaptive Bremslichter*
- Bentley Safeguard Plus*
- Ausweich-Assistent*
- Bentley Safeguard hinten*
- Multikollisionsbremse*
- Notfall-Assistent
- Rückfahrkamera mit grafischer Displayanzeige
- 3D-Rundumsicht
- Einparkhilfe vorn und hinten
- Intelligenter Parkassistent†
- City Assist

†Der Fahrer muss das Manöver kontinuierlich überwachen und in der Lage sein, jederzeit einzugreifen, um die Sicherheit zu gewährleisten. Eine genaue Beschreibung dieser Spezifikationen finden Sie auf Seite 58.
*Regionale Verfügbarkeit.

Continental GTC Speed (Fortsetzung)

- Manövrierausistent
- Wende-Assistent*
- Fußgängerwarnsystem
- Erweiterte kollisionsaktive Fußgängerschutzausstattung*
- Ausparkhilfe
- Ausstiegswarnung
- Alarm und Wegfahrsperrung
- Bentley-GPS-Trackingsystem*

ERWEITERTE CONNECTED-CAR-DIENSTE

- Verkehrszeichenerkennung*
- POI-Suche*
- Online-Verkehrsinformationen in Echtzeit (RTTI)*
- Remote-Parkassistent†
- My Cabin Comfort (Mein Komfort im Innenraum)
- Online Destination Import
- Fahrzeugstatistiken
- My Battery Charge (Meine Batterieaufladung)
- My Bentley App-Studio
- Find My Car (Fahrzeug finden)
- My Car Status (Mein Fahrzeugstatus)
- Beleuchtung und Hupe aktivieren
- Lock My Car (Mein Fahrzeug verriegeln)
- Annäherungsalarm
- Geschwindigkeitswarnung
- Sperrstunden-Alarm
- Parkservice-Alarm
- Vorausschauende Erkennung von Grünphasen (je nach verfügbarer Infrastruktur)
- Diebstahlalarm
- Kartenaktualisierungen per Mobilfunk
- Satellitenkarten
- Informationen über lokale Gefahrenquellen
- Online-Suche
- Persönlicher Navigationsassistent (China)
- Anruf Pannenhilfe/Abschleppdienst
- Private e-Call*
- News
- Wetter
- WLAN-Hotspot

AUSSTATTUNGSPAKETE

- Colour Specification
- Styling Specification – in Wagenfarbe

OPTIONALE AUSSTATTUNG

BREMSEN

- Bremsättel vorn und hinten in Schwarz, Mandarin oder Signal Yellow, mit Bentley-Logo auf den vorderen Bremsätteln
- Keramikbremsen mit schwarzen Bremsätteln
- Keramikbremsen mit roten Bremsätteln

RÄDER

- 22-Zoll-Speed-Leichtmetallrad – schwarz lackiert
- 22-Zoll-Speed-Leichtmetallrad – dunkel getönt
- 22-Zoll-Sport-Leichtmetallrad – schwarz lackiert
- 22-Zoll-Sport-Leichtmetallrad – Pale Brodgar Satin
- 22-Zoll-Leichtmetallrad mit zehn geschwungenen Speichen – grau lackiert und glänzend geschliffen
- 22-Zoll-Leichtmetallrad mit zehn geschwungenen Speichen – schwarz lackiert
- 22-Zoll-Leichtmetallrad mit zehn geschwungenen Speichen – silbern lackiert
- 22-Zoll-Leichtmetallrad mit zehn geschwungenen Speichen – schwarz lackiert und glänzend geschliffen
- Selbstausrichtende Mulliner-Radembleme
- Winterräder und -reifen
- Zusätzliches temporäres Ersatzrad*

EXTERIEUR

- Auswahl aus vier zusätzlichen Verdeckfarben: Dark Brown, Claret, Dark Grey Metallic und Tweed
- Windschott
- Zusätzliche Lackfarben
- Titan-Sportauspuff – Akrapovic x Bentley

INNENRAUM

- Eine monochrome und vier zweifarbige Farbkombinationen
- Zusätzliche Furniersorten: Burr Walnut by Mulliner, Dark Fiddleback Eucalyptus (Zusatzausstattung ohne Aufpreis), Dark Stained Burr Walnut (Zusatzausstattung ohne Aufpreis), Liquid Amber, offenesporiges Crown Cut Walnut, offenesporiges Dark Burr Walnut, offenesporiges Koa, Crown Cut Walnut
- Klavierlackfurniere: Linen, Cricket Ball, Imperial Blue, Burnt Oak, Gravity Grey by Mulliner
- Lasergravur im Furnier (nur bei Furnier in Grand Black oder Piano Black)
- Exklusive Oberfläche für Mittelkonsole: „Côtes de Genève“
- Auswahl aus Duo-Furnieren by Mulliner im oberen Bereich der Armaturentafel, ergänzt von Grand Black-Furnier im unteren Bereich der Armaturentafel und in der Mittelkonsole
- Carbon Fibre an der Armaturentafel und den oberen Türeinslagen; Piano Black in der Mittelkonsole
- Engine Turned Aluminium in der Mittelkonsole – dunkel getönt
- Engine Turned Aluminium am Armaturenbrett und den oberen Türeinslagen – dunkel getönt
- Gebürstetes Aluminium mit Rautenmuster am Armaturenbrett und den oberen Türeinslagen – dunkel getönt
- Precision-Metallintarsie im Furnier (nur bei Furnier in Grand Black oder Piano Black)
- Schmalere Streifen in Chrom oder passend zur Interieurfarbe am Armaturenbrett und den oberen Türeinslagen
- Rautenrändelung an Lüftungsdüsen im Bullaugen-Design, Registerzügen und analoger Bentley-Uhr
- Nackenwärmer
- Beheizbare Armlehne vorn
- Gestickte Bentley-Embleme an den Kopfstützen (ohne Aufpreis)
- Hochflorige Teppichmatten vorn
- Einfassung der hochflorigen Teppichmatten in Kontrastfarbe (vorn)
- Kontrastierende Steppnähte an Sitzen und Innenverkleidung inklusive Steppnähten am Lenkrad
- Sitzkeder in Kontrastfarbe sowie kontrastierende Steppnähte am Lenkrad
- Handgefertigte Kreuzstichnähte von Mulliner
- Beheizbares, zweifarbiges 3-Speichen-Lederlenkrad

- Beheizbares, zweifarbiges 3-Speichen-Lenkrad mit geprägtem Lederbezug
- Beheizbares, einfarbiges 3-Speichen-Lederlenkrad
- Beheizbares, einfarbiges 3-Speichen-Lederlenkrad mit Prägung
- Kontrastierende Lenkradspeichen und Schalthebel von Mulliner
- Mulliner-Sicherheitsgurte in Kontrastfarbe

KOMFORT

- Funk-Garagentoröffner*
- Valet-Key – Zusatzschlüssel mit begrenztem Funktionsumfang
- Erste-Hilfe-Kasten und Warndreieck
- Werkzeugsatz und Wagenheber*

TECHNOLOGIE

- Bentley Rotating Display
- Naim for Bentley Premium-Audiosystem
- Audiosystem Bang & Olufsen for Bentley
- LED-Begrüßungslichter von Mulliner
- Animated Welcome Lamps von Mulliner
- Head-Up-Display*

AUSSTATTUNGSPAKETE

- Blackline Specification
- Leather Specification
- Dark Chrome Interior Specification
- Diamond Knurling Specification††
- Front Seat Comfort Specification für die Vordersitze
- Wellness-Sitze
- Mood Lighting Specification
- Mulliner Colour Specification
- Ausstattung für Raucher
- Touring Specification*
- Carbon Fibre Styling Specification

Eine genaue Beschreibung dieser Spezifikationen finden Sie auf Seite 58.

*Regionale Verfügbarkeit.

††Nicht verfügbar bei Auswahl der Dark Chrome Interior Specification.

Continental GTC Mulliner

STANDARD AUSSTATTUNG

BREMSEN

- Vorn: belüftete Scheibenbremsen (420 x 40 mm) mit schwarz lackierten Bremssätteln mit Bentley-Schriftzug
- Hinten: belüftete Scheibenbremsen (380 x 30 mm) mit schwarzen Bremssätteln
- Bremsbelag-Verschleißanzeige
- Elektronische Parkbremse mit Anfahrassistent

RÄDER

- 22-Zoll-Mulliner-Leichtmetallrad – lackiert und poliert, mit selbstausrichtendem Rademblem
- 22-Zoll-Sommerreifen mit Pirelli-Geräuschkämpfungssystem
- Elektronisches Reifendruckkontrollsystem (TPMS)
- Reifenreparatur-Set

FAHRWERK

- Bentley Performance Active Chassis mit Sportlenkung und sportlicher Dämpferabstimmung
- 2-Kammer-Luftfederung mit zwei Ventilen und kontinuierlicher Dämpferregelung (CDC)
- Elektronische Stabilitätsregelung (ESC) mit Traktionskontrolle (TCS)/Antiblockiersystem (ABS)/Elektronische Bremskraftverteilung (EBFD)/Hydraulischer Bremsassistent (HBA)/Motorschleppmomentregelung (MSR)
- Torque Vectoring durch elektronisch gesteuertes Differenzial (eLSD)
- Dynamische Steuerung der Fahrwerkshöhe (automatische Anpassung an Geschwindigkeit) sowie Bodenfreiheitsfunktion
- Bentley Dynamic Ride
- Elektronische Allradlenkung
- Fahrdynamik-Regelung
- Startkontrolle
- 8-Gang-Doppelkupplungsgetriebe
- Aktiver Allradantrieb

EXTERIEUR

- Isoliertes, vierlagiges, elektrisches Stoffdach in drei Farben: Black, Blue, Grey
- Auswahl von 7 Außenlackierungen
- Mulliner-Kühlergrill im schwebenden Rauten-Design – glänzend

- Glänzend verchromte Matrix-Grilleinsätze in den unteren Frontschürzenöffnungen
- Mulliner-Emblem
- „Juwel“-Schmuckverschlüsse an Tank und Öleinfüllstutzen
- Panorama-Glasdach
- Verchromte Bentley-Flügelembleme an Motorhaube und Kofferraum
- Verchromter „BENTLEY“-Schriftzug auf dem Kofferraumdeckel
- Verchromte äußere Zierleisten
- Außenspiegel-Gehäuse in Satin Silver
- Elektrisch verstellbare, beheizbare Außenspiegel mit Klapp- und Memory-Funktion, automatischem Abblenden sowie Absenkung beim Einlegen des Rückwärtsgangs
- Beleuchtete „Bentley“-Seitenschweller und Einstiegsleisten aus Edelstahl mit dem Schriftzug „Handcrafted in Crewe, England“
- Voll-LED-Matrix-Scheinwerfer mit Fernlicht-Assistenzsystem sowie Begrüßungs- und Coming-Home-Animation
- Voll-LED-Rückleuchten mit roten Lampengläsern sowie „Wellness“-Begrüßungs- und -Coming-Home-Animation
- Windschutzscheibe mit Akustikverglasung und Wärmeschutz
- Seitenscheiben mit Akustikverglasung und UV-Schutz*
- Beheizbare Heckscheibe
- Sportauspuff (Edelstahl)
- Angeschrägte ovale Endrohre, glänzend verchromt
- Regensensor für Scheibenwischer
- Berührungslos öffnender Kofferraum
- Elektrische Zuziehhilfe an den Türen und elektrisch öffnender und schließender Kofferraumdeckel
- Schlüssellooses System für Zugang und Zündung
- Akustisches Fahrzeugwarnsystem (AVAS)
- Verdeckt eingebaute Antennen

INNENRAUM

- Sitzposition für vier Insassen
- Acht Farben für den Dachhimmel: Beluga, Blue, Grey, Red, Saddle, Light Grey, Camel, Magnolia
- Mulliner-Farbkombination mit Kedern
- Acht empfohlene Mulliner-Farbkombinationen mit jeweils drei Akzentfarben
- Interieur aus Nappa- und olivengegerbtem Leder

- Precision-Diamond-Steppung mit kontrastierenden Mulliner-Steppnähten an den Sitzen
- Kontrast- und Akzentnähte
- Sitzembleme mit „Mulliner“-Bestickung
- Leder mit dreidimensionaler Precision-Diamond-Struktur an den Tür- und hinteren Seitenverkleidungen
- Mulliner-Emblem eingelegt ins Armaturenbrett
- Rautenförmige Riffelung an Drehschaltern und Bedienhebeln
- Vordersitze – 24-fache elektrische Verstellmöglichkeit; mit Sitzheizung, Belüftungs- und Massagefunktion sowie anpassbarer Stützfunktion; zwei Speicherpositionen
- Zwei Rücksitze mit zentralem Ablagefach inkl. 12-Volt-Anschluss und zwei USB-C-Ladestationen
- Sicherheitsgurte farblich auf Lederausstattung abgestimmt; mit lederbezogenen Gurtschlössern
- Airbags für Fahrer und Beifahrer; Beifahrer-Airbag deaktivierbar
- Seitenairbags
- Kindersitzverankerung für ISOFIX-Kindersitzsystem an den Rücksitzen
- Einteilige Armlehne vorn (mit Verschiebbarkeit nach vorn/hinten) – mit Stauraum und kabelloser Lademöglichkeit für Mobiltelefone, 12-Volt-Anschluss sowie zwei USB-C-Ladeanschlüssen
- Stauraum in Fronttüren, Mittelkonsole und unter Mittelarmlehne
- Beheizbares, zweifarbiges 3-Speichen-Lederlenkrad
- Am Lenkrad montierte Schaltwippen
- Elektrisch höhen- und längenverstellbare Lenksäule mit Memory-Funktion und Einstiegs-Komfortfunktion
- Mulliner Instrumententafel-Design
- Sportpedale
- Schalthebel mit Lederbezug
- Furnier in Grand Black mit Mulliner-Motiv
- Mittelkonsole mit gefrästem dreidimensionalem Diamant-Muster
- Lüftungsdüsen aus Metall im Bullaugen-Design mit Registerzügen
- Einzigartige Mulliner-Uhr
- Abschließbares Handschuhfach
- Hochflorige Teppichmatten im Innenraum
- Mulliner-Fußmatten mit schmalen Kedern in Akzentfarbe

- Kofferraumteppich im Farbton Beluga
- Zwei Getränkehalter in Mittelkonsole vorn
- Sonnenblenden mit beleuchteten Make-up-Spiegeln
- Automatisch abblendender Rückspiegel
- Fußraumbeleuchtung und indirekte Beleuchtung
- Moderne Luftfilterung mit Anzeige und Partikelsensor
- Multizonen-Klimaautomatik
- Luft-Ionisorator
- In Kofferraumklappe eingelassene, nach unten gerichtete Beleuchtung
- 12-Volt-Anschluss im Kofferraum
- Schlüssel-Präsentationsschatulle im Mulliner-Design, passend zur Farbe der Innenausstattung

TECHNOLOGIE

- Infotainment-System mit hochauflösendem, kapazitivem 12,3-Zoll-Touchscreen-Display. Näherungssensoren und Steuerungstasten. Digitalradio, Festplattennavigation, Advance Music Interface (AMI)-Schnittstelle sowie Streaming über Bluetooth (A2DP) und WLAN (uPnP)
- Navigation – mit Text-to-Speech, Spracheingabe des Ziels und dreidimensionaler Gebäudeanzeige
- Wireless Apple CarPlay®*
- Wireless Android Auto*
- Bentley Rotating Display
- Animated Welcome Lamps von Mulliner
- 60 GB SSD-Festplatte (10 GB Speicherplatz für Nutzer)
- 4G-LTE-Telefonmodul*
- Bentley Signature Audiosystem
- Audio-Streaming über Bluetooth und WLAN

FAHRER-ASSISTENZSYSTEME

- Umweltanzeige des Fahrer-Assistenzsystems
- Adaptive Geschwindigkeitsregelung mit Spurhalte-Assistent*
- Adaptive Geschwindigkeitsregelung mit Vorhersagefunktion*
- Nachtsichtassistent
- Head-Up-Display*
- Spurhalte-Assistent

*Der Fahrer muss das Manöver kontinuierlich überwachen und in der Lage sein, jederzeit einzugreifen, um die Sicherheit zu gewährleisten.

Eine genaue Beschreibung dieser Spezifikationen finden Sie auf Seite 58.

*Regionale Verfügbarkeit.

Details finden Sie auf der My Bentley-Hilfeseite.

Continental GTC Mulliner (Fortsetzung)

- Totwinkel-Assistent
- Adaptive Bremslichter*
- Bentley Safeguard Plus*
- Ausweich-Assistent*
- Bentley Safeguard hinten*
- Multikollisionsbremse*
- Notfall-Assistent
- Rückfahrkamera mit grafischer Displayanzeige
- 3D-Rundumsicht
- Einparkhilfe vorn und hinten
- Intelligenter Parkassistent†
- City Assist
- Manövrierassistent
- Wende-Assistent*
- Fußgängerwarnsystem
- Erweiterte kollisionsaktive Fußgängerschutzausstattung*
- Ausparkhilfe
- Ausstiegswarnung
- Alarm und Wegfahrsperrung
- Bentley-GPS-Trackingsystem*

ERWEITERTE CONNECTED-CAR-DIENSTE

- Verkehrszeichenerkennung*
- POI-Suche*
- Online-Verkehrsinformationen in Echtzeit (RTTI)*
- Remote-Parkassistent†
- My Cabin Comfort (Mein Komfort im Innenraum)
- Online Destination Import
- Fahrzeugstatistiken
- My Battery Charge (Meine Batterieaufladung)
- My Bentley App-Studio
- Find My Car (Fahrzeug finden)
- My Car Status (Mein Fahrzeugstatus)
- Beleuchtung und Hupe aktivieren
- Lock My Car (Mein Fahrzeug verriegeln)
- Annäherungsalarm
- Geschwindigkeitswarnung
- Sperrstunden-Alarm
- Parkservice-Alarm
- Vorausschauende Erkennung von Grünphasen (je nach verfügbarer Infrastruktur)

- Diebstahlalarm
- Kartenaktualisierungen per Mobilfunk
- Satellitenkarten
- Informationen über lokale Gefahrenquellen
- Online-Suche
- Persönlicher Navigationsassistent (China)
- Anruf Pannenhilfe/Abschleppdienst
- Private e-Call*
- News
- Wetter
- WLAN-Hotspot

AUSSTATTUNGSPAKETE

- Colour Specification
- Front Seat Comfort Specification für die Vordersitze
- Mood Lighting Specification
- Touring Specification
- Wellness-Sitze – vorn

OPTIONALE AUSSTATTUNG

BREMSEN

- Bremssättel vorn und hinten in Rot, Mandarin oder Signal Yellow, mit Bentley-Logo auf den vorderen Bremssätteln
- Keramikbremsen mit schwarzen Bremssätteln
- Keramikbremsen mit roten Bremssätteln

RÄDER

- 22-Zoll-Mulliner-Leichtmetallrad – schwarz, mit selbstausrichtendem Rademblem (Zusatzausstattung ohne Aufpreis)
- 22-Zoll-Mulliner-Leichtmetallrad – schwarz lackiert und poliert, mit selbstausrichtendem Rademblem (Zusatzausstattung ohne Aufpreis)
- Winterräder und -reifen
- Zusätzliches temporäres Ersatzrad*

EXTERIEUR

- Auswahl aus vier zusätzlichen Verdeckfarben: Dark Brown, Claret, Dark Grey Metallic und Tweed
- Windschott
- Zusätzliche Lackfarben

- Außenspiegel-Gehäuse von Mulliner in Schwarz und in der Karosserielackierung
- Titan-Sportauspuff – Akrapovic x Bentley

INNENRAUM

- Zusätzliche Furniersorten: Burr Walnut by Mulliner, Crown Cut Walnut, Dark Fiddleback Eucalyptus, Dark Stained Burr Walnut, Liquid Amber, offenporiges Crown Cut Walnut, offenporiges Dark Burr Walnut, offenporiges Koa, Piano Black (alle Furniere: Zusatzausstattung ohne Aufpreis)
- Klavierlackfurniere: Linen, Cricket Ball, Imperial Blue, Burnt Oak, Gravity Grey by Mulliner
- Lasergravur im Furnier (nur bei Furnier in Grand Black oder Piano Black)
- Exklusive Oberfläche für die Mittelkonsole: „Côtes de Genève“
- Auswahl aus Duo-Furnieren by Mulliner im oberen Bereich der Armaturentafel, ergänzt von Grand Black-Furnier im unteren Bereich der Armaturentafel und in der Mittelkonsole (alles Zusatzausstattung ohne Aufpreis)
- Carbon Fibre an der Armaturentafel und den oberen Türeinsätzen; Piano Black in der Mittelkonsole (Zusatzausstattung ohne Aufpreis)
- Engine Turned Aluminium in der Mittelkonsole – dunkel getönt (Zusatzausstattung ohne Aufpreis)
- Engine Turned Aluminium am Armaturenbrett und den oberen Türeinsätzen – dunkel getönt (Zusatzausstattung ohne Aufpreis)
- Armaturenbrett und Türabschlussleisten in gebürstetem Aluminium mit Rautenmuster – dunkel getönt (Zusatzausstattung ohne Aufpreis)
- Precision-Metalltarsie im Furnier (nur bei Furnier in Grand Black oder Piano Black)
- Eine monochrome und vier zweifarbige Farbkombinationen (Zusatzausstattung ohne Aufpreis)
- Rautenrändelung an Lüftungsdüsen im Bullaugen-Design, Registerzügen und analoger Mulliner-Uhr
- Gestickte Bentley-Embleme an den Kopfstützen (Zusatzausstattung ohne Aufpreis)
- Sitzkeder in Kontrastfarbe sowie kontrastierende Steppnähte am Lenkrad
- Handgefertigte Kreuzstichnähte von Mulliner
- Beheizbares, einfarbiges 3-Speichen-Lederlenkrad (Zusatzausstattung ohne Aufpreis)
- Beheizbares, einfarbiges 3-Speichen-Lenkrad mit geprägtem Lederbezug (Zusatzausstattung ohne Aufpreis)

- Beheizbares, zweifarbiges 3-Speichen-Lenkrad mit geprägtem Lederbezug (Zusatzausstattung ohne Aufpreis)
- Senkrechte Speichen des Lenkrads und Schalthebel in einer Kontrastfarbe von Mulliner
- Mulliner-Sicherheitsgurte in Kontrastfarbe

KOMFORT

- Funk-Garagentoröffner*
- Valet-Key – Zusatzschlüssel mit begrenztem Funktionsumfang
- Erste-Hilfe-Kasten und Warndreieck
- Werkzeugsatz und Wagenheber*

TECHNOLOGIE

- Naim for Bentley Premium-Audiosystem
- Audiosystem Bang & Olufsen for Bentley

AUSSTATTUNGSPAKETE

- Diamond Knurling Specification
- Dark Chrome Interior Specification
- Mulliner Alternative Interior Specification (Zusatzausstattung ohne Aufpreis)
- Mulliner Bespoke Specification
- Mulliner Blackline Specification
- Mulliner Colour Specification
- Ausstattung für Raucher
- Styling Specification – in Wagenfarbe
- Carbon Fibre Styling Specification

Eine genaue Beschreibung dieser Spezifikationen finden Sie auf Seite 58.
*Regionale Verfügbarkeit.
Details finden Sie auf der My Bentley-Hilfeseite.

High-Performance-Hybrid-Antrieb: Continental GTC, Continental GTC Azure und Continental GTC S



Motor: 4,0-Liter-V8-PHEV-Motor
Maximale Leistung: 680 PS / 500 kW
(kombinierte Leistung)
Maximales Drehmoment: 930 Nm
(kombiniertes Drehmoment)
Getriebe: 8-Gang-Doppelkupplungsgetriebe
Kraftübertragung: Aktiver Allradantrieb
Höchstgeschwindigkeit: 270 km/h
Höchstgeschwindigkeit (S): 308 km/h
0-100 km/h: 3,9 Sekunden
0-100 km/h (S): 3,7 Sekunden
Radstand: 2.848 mm
Gesamtlänge: 4.894 mm
Breite (über Außenspiegel): 2.187 mm
Gesamthöhe: 1.392 mm
Kraftstofftank: 80 Liter
Kofferraumvolumen: 134 Liter
Leergewicht (EU): 2.636 kg
Zulässiges Gesamtgewicht (EU): 3.090 kg

Kraftstoffverbrauch (WLTP-Zyklus)

Kombiniert, gewichtet (UK): Noch nicht festgelegt
CO₂ gewichtet, kombiniert: Noch nicht festgelegt
Reichweite: Noch nicht festgelegt
Elektrische Reichweite (EAER): Noch nicht festgelegt

Kraftstoffverbrauch (aus WLTP-Regularien abgeleiteter NEFZ-Fahrzyklus – Europa)

Kombiniert (UK): Noch nicht festgelegt
CO₂-Emissionen: Noch nicht festgelegt
Elektrische Reichweite: Noch nicht festgelegt

Kraftstoffverbrauch (NEFZ-Fahrzyklus – außer Europa)

Innerorts: Noch nicht festgelegt
Außerorts: Noch nicht festgelegt
Kombiniert: Noch nicht festgelegt
CO₂-Emissionen: Noch nicht festgelegt

Kraftstoffverbrauch (EPA-Zyklus)

Stadtverkehr (US): 17 mpg (US)
Autobahnfahrt (US): 22 mpg (US)
Kombiniert (US): 19 mpg (US)

Die CO₂-Emissions- und Kraftstoffverbrauchswerte für die 27 EU-Länder sind noch nicht verfügbar, da sie noch unter dem Vorbehalt der EU-Typgenehmigung stehen. Ihre Verbrauchswerte werden variieren und hängen von verschiedenen Faktoren wie Ihren Fahrgewohnheiten und dem Fahrzeugzustand ab.

Ultra-Performance-Hybrid-Antrieb: Continental GTC Speed und Continental GTC Mulliner



Motor: 4,0-Liter-V8-PHEV-Motor
Maximale Leistung: 782 PS
(kombinierte Leistung)
Maximales Drehmoment: 1.000 Nm
(kombiniertes Drehmoment)
Getriebe: 8-Gang-Doppelkupplungsgetriebe
Kraftübertragung: Aktiver Allradantrieb
Höchstgeschwindigkeit: 308 km/h
0-100 km/h: 3,4 Sekunden
Radstand: 2.848 mm
Gesamtlänge: 4.894 mm
Breite (über Außenspiegel): 2.187 mm
Gesamthöhe: 1.392 mm
Kraftstofftank: 80 Liter
Kofferraumvolumen: 134 Liter
Leergewicht (EU): 2.636 kg
Zulässiges Gesamtgewicht (EU): 3.090 kg

Kraftstoffverbrauch (WLTP-Zyklus)
Kombiniert, gewichtet (UK): Noch nicht festgelegt
CO₂ gewichtet, kombiniert: Noch nicht festgelegt
Reichweite: Noch nicht festgelegt
Elektrische Reichweite (EAER): Noch nicht festgelegt

Kraftstoffverbrauch (aus WLTP-Regularien abgeleiteter NEFZ-Fahrzyklus – Europa)
Kombiniert (UK): Noch nicht festgelegt
CO₂-Emissionen: Noch nicht festgelegt
Elektrische Reichweite: Noch nicht festgelegt

Kraftstoffverbrauch (NEFZ-Fahrzyklus – außer Europa)
Innerorts: Noch nicht festgelegt
Außerorts: Noch nicht festgelegt
Kombiniert: Noch nicht festgelegt
CO₂-Emissionen: Noch nicht festgelegt

Kraftstoffverbrauch (EPA-Zyklus)
Stadtverkehr (US): 17 mpg (US)
Autobahnfahrt (US): 22 mpg (US)
Kombiniert (US): 19 mpg (US)

Die CO₂-Emissions- und Kraftstoffverbrauchswerte für die 27 EU-Länder sind noch nicht verfügbar, da sie noch unter dem Vorbehalt der EU-Typgenehmigung stehen.
Ihre Verbrauchswerte werden variieren und hängen von verschiedenen Faktoren wie Ihren Fahrgewohnheiten und dem Fahrzeugzustand ab.

Geeignete Reifen.

Klicken Sie die Reifenspezifikation an, wenn Sie eine Anzeige der vollständigen Produktinformationen und EPREL-Energielabel wünschen.

Größe	Marke	Reifenspezifikation	Continental GTC	Continental GTC Azure	Continental GTC S	Continental GTC Speed	Continental GTC Mulliner
21 Zoll	Pirelli	WINTER SOTTO ZERO 3 265/40 R21 (105W) XL (B) – (VORN)	●	●	●	●	●
		WINTER SOTTO ZERO 3 305/35 R21 (109W) XL (B) – (HINTEN)	●	●	●	●	●
		PZERO 265/40 ZR21 (105Y) XL (B) – (VORN)	●	●			
		PZERO 305/35 ZR21 (109Y) XL (B) – (HINTEN)	●	●			
22 Zoll	Pirelli	PZERO 275/35R22 104W XL A/S ncs (BH) – (VORN)	●	●	●		
		PZERO 315/30R22 107W XL A/S ncs (BH) – (HINTEN)	●	●	●		
		PZERO 275/35ZR22 (104Y) XL ncs (BH) – (VORN)	●	●	●	●	●
		PZERO 315/30ZR22 (107Y) XL ncs (BH) – (HINTEN)	●	●	●	●	●





Das in dieser Broschüre abgebildete Modell verfügt über Sonderausstattungen. Änderungen an Spezifikationen, Serienausstattung, Optionen, Stoffen und Farben sind vorbehalten. Aktuelle Informationen hierzu erhalten Sie von Ihrem Bentley-Partner. Der Name „Bentley“ und das geflügelte „B“-Logo sind eingetragene Markenzeichen von Bentley Motors Limited. Bentley Motors Limited erkennt die Rechte Dritter an anderen Markenzeichen an. Die gezeigten Modelle können über europäische und außereuropäische Ausstattungsumfänge verfügen. © März 2026.

